

Guida di installazione rapida per Windows 98(SE)/Me/2000/XP

Premessa. La presente guida fornisce le indicazioni di base per una rapida ed efficace installazione e configurazione della scheda **Siemens Santis Wlan PC Card**.

Per maggiori informazioni consultare il manuale utente contenuto all'interno del CD-ROM fornito in dotazione con la scheda Siemens.

Requisiti del sistema

Per utilizzare il dispositivo wireless, il vostro computer dovrà possedere i seguenti requisiti minimi:

- Windows 98(SE)/Me/2000/XP
- 32 MB di RAM
- Interfaccia standard **PCMCIA**



Nota: non collegare subito il dispositivo wireless al proprio computer prima di aver installato il relativo software. Se ciò dovesse accadere comparirà un messaggio per la ricerca dei driver; in questo caso selezionare **Cancel** e procedere con la corretta procedura.

Importante: Per l'installazione e configurazione della scheda Wireless PCMCIA è **indispensabile avere a disposizione il relativo Codice Mac Address riportato sul retro della scheda stessa**. Si consiglia pertanto di appuntarsi tale codice prima di iniziare la procedura di installazione della scheda.

Procedura di installazione della scheda PCMCIA

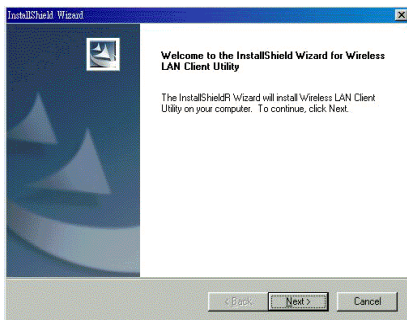


Fig.1

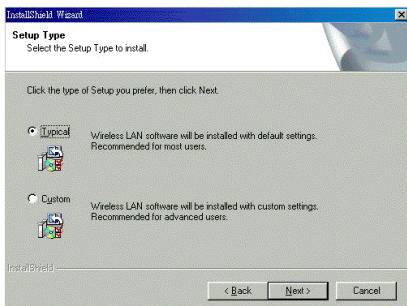


Fig.2



Fig.3

1. Chiudere eventuali applicazioni in corso
2. Inserire il CD-ROM, contenuto all'interno del Kit della scheda Wireless PCMCIA, nel lettore CD del proprio computer. Il programma di installazione partirà automaticamente; se ciò non dovesse accadere, lanciare il file **Setup.exe** contenuto nella cartella **D:\Utility&Driver**, dove D rappresenta l'unità disco.

3. Comparirà una schermata nella quale selezionare la voce **Utility&Driver**
4. Verrà così visualizzata la finestra **License Agreement**: per continuare premere **Yes**
5. Comparirà la finestra di benvenuto riportata in figura 1: per continuare premere **Next**
6. **Specificare il tipo di installazione:** selezionare **Typical**, quindi per procedere premere **Next**

7. Successivamente verrà richiesto di **inserire, nell'apposita interfaccia del proprio computer, la scheda PCMCIA** (Fig.3): procedere come richiesto

Procedura di configurazione della scheda PCMCIA con sistemi operativi Windows 98(SE)/Me/2000

8. Una volta che il computer ha riconosciuto la scheda PCMCIA, verranno caricati i relativi driver.

Nota: in questa fase della configurazione potrebbe apparire il messaggio di **Firma Digitale non trovata:** selezionare **Yes** per continuare con l'installazione

Procedura di configurazione della scheda PCMCIA con sistema operativo Windows XP



Fig.4

8. Una volta riconosciuto l'hardware, apparirà la finestra di dialogo visualizzata in figura 4: selezionare l'opzione **Install the software automatically**, quindi premere **Next**.



Fig.5

9. Avrà così inizio la procedura di caricamento dei driver della scheda PCMCIA sul vostro computer.

10. Per terminare la procedura di configurazione, premere il bottone **Finish** (Fig.5).

Nota1.: Durante la procedura di configurazione della scheda, potrebbero visualizzarsi delle finestre di **Warning**. Per continuare correttamente la configurazione basta premere il bottone **Continue Anyway**.

Nota 2. Windows98 : se richiesto, inserire il CD di installazione di Windows98 per completare l'installazione

Nota 3. Se appare il messaggio di file **INF** non trovato, selezionare l'opzione **Browse** per cercare il file richiesto. Normalmente esso si trova nella cartella **C:\Windows\INF** oppure in **C:\Winnt\INF**.

Connessione della PCMCIA al Router ADSL Wi-Fi fornito da WIND.

Una volta eseguita la procedura di installazione e configurazione della scheda PCMCIA, comparirà la finestra di dialogo **Wireless LAN Monitor Utility** (Fig.6).

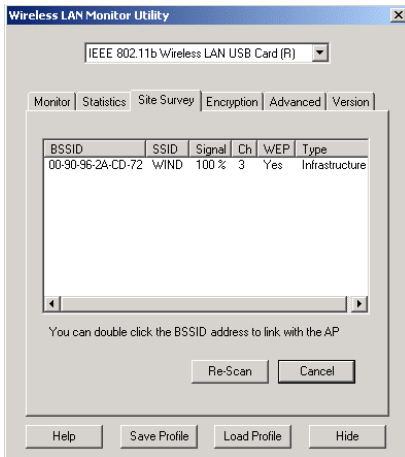


Fig.6

Se tale finestra non dovesse visualizzarsi automaticamente, selezionare **Start > Programs > Wireless LAN Client Utility > Siemens Wireless LAN Monitor Utility**, oppure fare doppio click sull'icona di connessione Wireless posta sulla barra di sistema e visualizzata in figura 7.

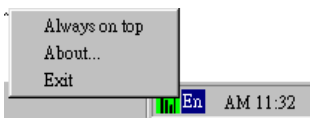


Fig.7

Nella finestra **Site Survey** posizionarsi sulla stringa con SSID **WIND**. Quindi cliccare due volte sul relativo codice BSSID (fare sempre riferimento alla figura 6). Si visualizzerà la finestra **Monitor**.

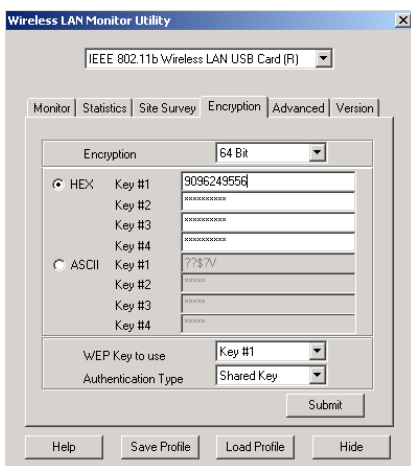


Fig.8

A questo punto posizionarsi sulla finestra **Encryption** e selezionare dal menu a tendina del campo **Encryption** l'opzione **64 Bit**. Inserire nel campo **HEX Key #1** il codice **Mac Address** della scheda wireless PCMCIA; **Importante: tale codice dovrà essere digitato escludendo i primi due zeri iniziali**. **Esempio:** se il codice Mac Address della scheda fosse **MAC:009096-249556**, inserire il codice **9096249556**, come indicato in Fig.8. Dal menu a tendina **Authentication Type** selezionare **Auto**. **Infine per connettersi al Router ADSL Wi-Fi premere il bottone Submit.**

In caso di installazione di una seconda scheda wireless, inserire nel campo **HEX Key #2** il relativo codice **Mac Address** come descritto in precedenza. La stessa procedura può essere seguita per ulteriori installazioni di schede wireless PCMCIA del medesimo modello.

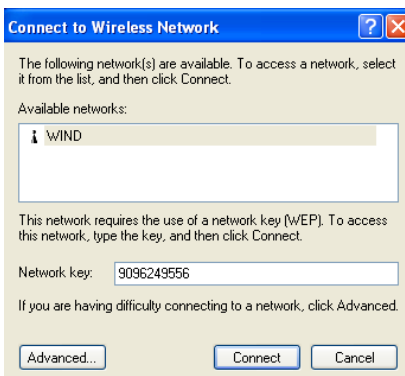


Fig.9

Installando la scheda **su sistema Windows XP**, è consigliabile, una volta terminata la procedura di configurazione, riavviare la macchina. Una volta riavviata, fare doppio click sull'icona di connessione wireless posta sulla barra di sistema, si visualizzerà la schermata a fianco: nel campo **Available networks** verrà visualizzata la sigla **WIND**; nel campo **Network Key**, scrivere il codice Mac Address della scheda PCMCIA, escludendo i primi 2 zeri, come mostrato in figura 9. **Infine per connettersi premere il bottone Connect**