

Due torri gemelle per Osio

Disegno minimalista ed essenzialità progettuale in cls per le palazzine

TUTTI I NOMI DELL'INTERVENTO

Oggetto:

palazzine residenziali

Località:

Osio Sotto (BG)

Proprietà e committente:

Usubelli costruzioni srl, Dalmine

Progetto Architettonico e

direzione lavori:

arch. Sergio Carissimi

Impresa di costruzioni:

Usubelli costruzioni srl,
Dalmine (BG)

Materiali utilizzati:

elementi in cls vibrocompresso
serie Vibracolor bianco
Apuane, superficie naturale,
tipo Standard e serie Vibracolor
verde feltria, superficie a spac-
co, tipo Splittato.
Vibrapac Milano-Roma



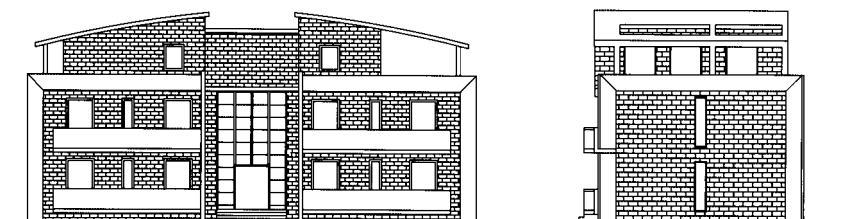


Una muratura stabile nel tempo, sia per il colore sia per la struttura, grazie alla quale non è più necessario fare ricorso agli intonaci esterni, risparmiando denaro e, contemporaneamente, realizzando un valido isolamento che offre resistenza al calore e al rumore.

Partendo proprio da questi punti fermi, nasce l'idea, e di conseguenza il progetto, che ha come obiettivo quello di dare corpo ad un'abitazione confortevole come quella rappresentata dalle due palazzine che sorgono ad Osio Sotto.

Situate in una zona di espansione residenziale del Comune, a pochi chilometri di distanza da Bergamo, le due palazzine contano un totale di dieci unità abitative, distribuite sui tre piani fuori terra.

Molto caratteristica è la copertura a botte, rivestita da un manto in acciaio verde e delimitata da due elementi a cornice che contribuiscono a segnalare anche i balconi, in questo caso sostenuti da lame verticali realizzate con gli stessi elementi in cls impiegati per la muratura. L'impiego degli elementi in cls offre inoltre anche la possibilità di modulare e disegnare a piacere la parete di fondo, permettendo all'architetto di restituire un'immagine il più possibile pulita del proprio progetto, senza essere costretto a ricorrere ad altri ornamenti che ne inficerebbero il lavoro. ■



FRONTE INGRESSO

FRONTE LATERALE

