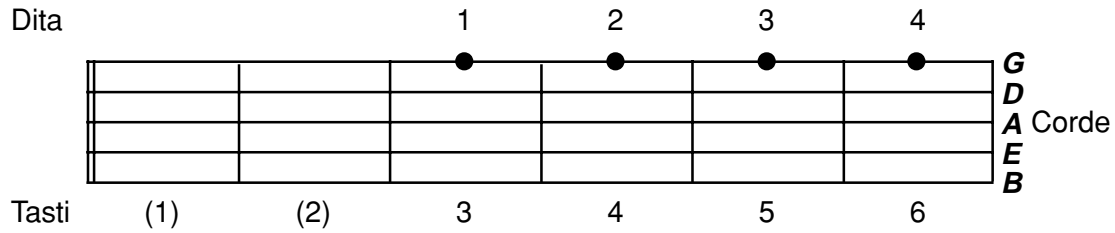
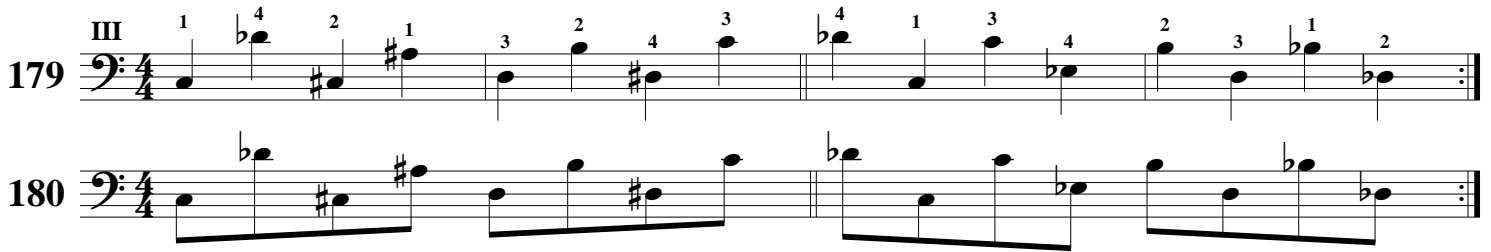


La III^a posizione

La III^a posizione si ottiene spostando la II^a di un tasto (un semitono), in direzione ascendente.



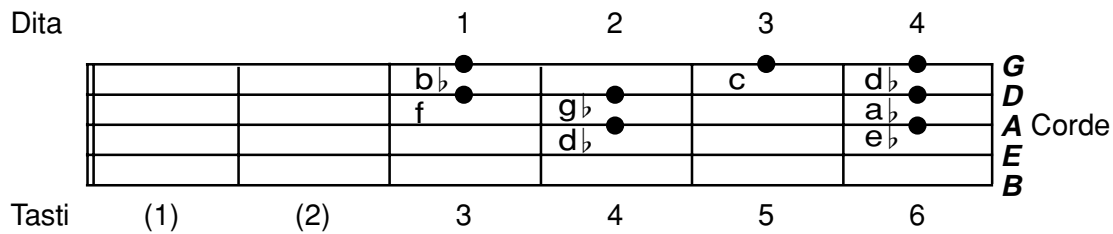
Impostazione: corde A (La) e G (Sol), III^a posizione



Ripetere questo modello nella III^a posizione sulle coppie di corde E, D; B, A. Nell'eseguire l'esercizio non si devono avvertire né pause né sovrapposizioni di suono fra le note.

La scala di Re^b maggiore (D^b major)

Si rammenta che dalla III^a posizione tutte le scale maggiori avranno la medesima diteggiatura.



Variazioni ritmiche

