



ISTRUZIONI

Instructions

- **USO**
- Use
- **MANUTENZIONE**
- Upkeep

3.5 cc

Le illustrazioni e descrizioni di questa pubblicazione tecnica si intendono fornite a titolo indicativo.

La NOVAROSSI si riserva pertanto il diritto di apporre ai motori, in qualsiasi momento e senza avviso, quelle modifiche che ritenesse utili per il miglioramento o per qualsiasi esigenza di carattere costruttivo e commerciale.

The illustrations and the text inserted into this technical leaflet have to be taken as indicative.

Therefore NOVAROSSI reserves the right to make all the needed modifications to the engines at any time either for technical or commercial purposes.





RX21-R1
PISTA



RX21-RR1
RALLY



BX21-1BK
BUGGY



RX21-CLB
BUGGY



RX21-MR2
MARINO



09-20C
AEREO

Benvenuti nel Mondo dei Motori NOVAROSSI

Innanzitutto La ringraziamo per aver dato la Sua preferenza al nostro prodotto.

Seguendo le istruzioni indicate in questa pubblicazione tecnica assicurerà al Suo motore una lunga durata senza inconvenienti.

Prima di usarlo Le consigliamo di leggere completamente la presente pubblicazione al fine di conoscere le caratteristiche del motore e soprattutto come usarlo con sicurezza.

Per le operazioni di controllo e revisione è necessario rivolgersi ai nostri distributori i quali garantiranno un lavoro razionale e sollecito.

La NOVAROSSI Le augura un buon divertimento.

Welcome into NOVAROSSI micro engines world

We thank you in advance for choosing our brand. We suggest you to follow the instructions contained in this small leaflet in order to have the engine working properly without damages.

Before starting to run the engine, please read carefully the present publication in order to learn the basic characteristics of an engine and overall how to manage it in safety.

For repairs and servicing you have to contact your local NOVAROSSI distributor where you will find all the assistance needed NOVAROSSI wish you to have great fun.

INDICE

INTRODUZIONE

- 1) DATI TECNICI
- 2) COMPRESSIONE
CAMERA DI SCOPPIO
- 3) COLLEGAMENTI
- 4) MESSA IN MOTO
SPEGNIMENTO
- 5) MISCELA
- 6) RODAGGIO
- 7) PULIZIA
- 8) GARANZIA

INDEX

INTRODUCTION

- 1) TECHNICAL
INFORMATION
- 2) COMBUSTION
CHAMBER
COMPRESSION
- 3) CONNECTIONS
- 4) STARTING AND
STOPPING
- 5) FUEL
- 6) RUNNING IN
- 7) CLEANING
- 8) WARRANTY

INTRODUZIONE

I motori NOVAROSSl sono il risultato di:

- Assidua ricerca tecnologica sui materiali utilizzati.
- Sofisticata precisione nelle lavorazioni ottenute su macchine a controllo numerico.
- Più di 40 anni di esperienza maturata nel settore agonistico su tutti i campi di gara a livello Italiano, Europeo, Mondiale.

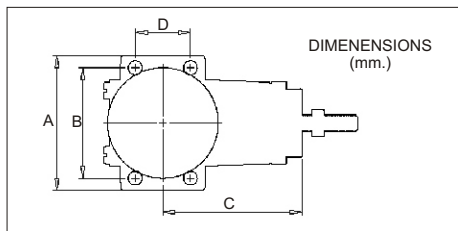
INTRODUCTION

NOVAROSSl engines are the outcome of the followings:

- Updated technical research on row materials.
- Accuracy in the machining worked with CNC machines.
- Over than 40 years of experience in the competitive field grown by the tracks at Italian, European and World events.

1 DATI TECNICI





TECHNICAL INFORMATION



All dimensions are show in metric measurement.
For conversion of metric to imperial or U.S. Measurements, use following co-efficients,
1mm.= 0.03937 in

ITEMS	A	B	C	D
CX12 (Series 2,1 cc)	39,00	31,50	40,30	11,00
FX15 (Series 2,5 cc)	45,00	37,20	41,70	21,00
C20 (Series 3,5 cc)	45,00	37,20	44,00	21,00
C50F (Series 8,3 cc)	52,00	45,00	52,80	28,00
C60F (Series 10 cc)	60,00	52,00	64,00	25,00

CANDELE GLOWPLUG

CC. Temp.	2,1/2,5	3,5	8,3/10
	5	7/8	5/6
	4	7	5
	3/4	6	4/5
	3	5/6	4

2 **COMPRESSIONE CAMERA DI SCOPPIO**

E' molto importante non esasperare la compressione diminuendo l'altezza del sottotesta onde evitare rotture al motore. La soglia limite per i rasamenti è di 0,4 mm per motori corsa lunga e 0,1 mm per motori corsa corta e quadra.

COMBUSTION CHAMBER COMPRESSION

Very important: to avoid engine breakage, the compression must not be increased by lowering the height of the combustion chamber.

The minimum threshold of the shims for long stroke engines is 0,4 mm and for short and square stroke engines 0.1mm.

MOTORE ENGINE	NITRO 0%-20%	NITRO 20%-30%
CORSA LUNGA LONG STROKE	0,5 mm	0,6 mm
CORSA CORTA - QUADRA SHORT - SQUARE STROKE	0,2 mm	0,3 mm

3 **COLLEGAMENTI**

Verificare che siano eseguiti i seguenti collegamenti:

- **Collettore e marmitta allo scarico motore**
- **Tubo miscela al serbatoio**
- **Uniball del carburatore al servocomando**
- **Pres a pressione marmitta al serbatoio**

CONNECTIONS

Please verify the following connections:

- **Manifold and pipe to the exhaust of the engine**
- **Fuel tube to the tank**
- **Uniball of the carburetor to the servo-control**
- **Pressure nipple of the pipe to the tank**

4 MESSA IN MOTO - SPEGNIMENTO

- Collegare la candela con l'apposito dispositivo connesso con un batteria da 1,5 ÷ 2 Volt.
- Accelerare a circa 1/4 dell'apertura del carburatore mediante radiocomando.
- Assicurarci che l'albero motore giri in senso antiorario.
- Per spegnere il motore chiudere completamente l'alimentazione al carburatore mediante Telecomando.

STARTING AND STOPPING

- Connect the glowplug to the appropriate device connected to a 1,5 ÷ 2 Volt battery.
- Using the Radio Control, speed up at 1/4 opening of the carburetor.
- Check that the crankshaft turns anticlockwise
- To stop the engine, close completely the feeding at the carburetor by means of the Radio Control.

5 MISCELA

La miscela da utilizzare deve essere di ottima qualità per garantire ottime prestazioni e durata del motore.

Composizione miscela %	Rodaggio	Dopo Rodaggio
● Olio di ricino degommato	12/15	10/8
● Alcool metilico puro	80	70
● Nitrometano	5	16/25

FUEL

The fuel must be of high quality to grant a good performance and a long life of the engine.

Fuel composition %	Running in	After running in
● Castor oil	12/15	10/8
● Pure methyl alcohol	80	70
● Nitromethane	5	16/25

6 RODAGGIO

Per permettere un corretto assestamento di tutti gli organi del motore in scorrimento fra loro, si deve:

- Usare miscela da rodaggio (vedi punto 4)
- Far girare il motore a 1/4 di gas per almeno 15 minuti (1° avviamento)
- Far girare il motore a 1/2 di gas per almeno 30 minuti non superando i 15.000 ÷ 20.000 giri/min.

RUNNING IN

To allow the correct setting of all the sliding interactive parts of the engine you have to:

- Use fuel for the running in (see point 4)
- Make the engine run at 1/4 gas for least 15 minutes (1st starting)
- Make the engine run at 1/2 gas for a least 30 minutes without exceeding the 15.000 ÷ 20.000 RPM

7 PULIZIA

- Esaurire completamente la miscela all'interno del motore
- Lavaggio, da eseguire a motore freddo, con una miscela di benzina e olio al 10%
- Pulizia accurata del filtro, sostituzione dello stesso in caso di eccessivo deterioramento
- Olio lubrificazione motore

CLEANING

- Dry up the fuel present in the engine
- Wash the engine when cold using a mixture of petrol and oil at 10%
- Clean deeply the air filter, replace if the air filter is deteriorated
- Use oil to keep the engine lubricated when cleaned

8 GARANZIA

la garanzia copre gli eventuali difetti di costruzione del prodotto e decade per manomissione del motore, danni causati da un uso errato o non conforme alle specifiche di funzionamento. Sono esclusi dalla garanzia gli accessori o parti non costruiti negli stabilimenti NOVAROSSI.

WARRANTY

The warranty covers the eventual defects of production and is not valid either when the engine has been tampered or damaged by a wrong handling, not in conformity with the specs of its working.

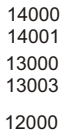
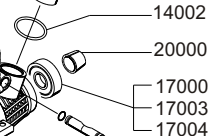
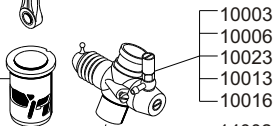
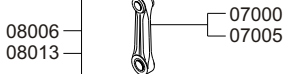
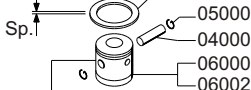
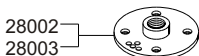
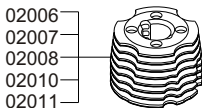
Parts and accessories of the engine not produced by the NOVAROSSI factory are not considered under warranty.

La NOVAROSSI fa divieto, nella maniera più assoluta, di apporre modifiche di ogni genere ai propri motori o loro componenti e si riserva sin d'ora ogni azione verso chi commette tale abuso in ogni sede e nelle forme che riterrà più opportune.

Any type of modification to the engine and to its parts is highly forbidden by NOVAROSSI that since now will take proper actions against any breakers, all over the world .

NOVA 3.5 cc CORSA LUNGA PISTA / RALLY

NOVA 3.5 cc LONG STROKE ON ROAD / RALLY



●	Sp.mm.
03001	0.10
03002	0.15
03003	0.20
03004	0.25
03005	0.30

CODICE	DESCRIZIONE PARTICOLARI MOTORE CAR PISTA / RALLY 3,5 CC SCARICO POSTERIORE CORSA LUNGA	R	R	R	R	R
		X	X	X	X	X
		2	2	2	2	2
		1	1	1	1	1
		S	R	N	R	P
		S	S	S	S	P
		1	1	1	1	1
C6TF	CANDELA TURBO FREDDA	x	x		x	x
C6S	CANDELA SPECIALE			x		
01000	SERIE VITI TESTA (12)	x	x	x	x	x
02000	TESTA CILINDRO PISTA SUPERCOMP.DIAM. 50					
02006	TESTA CILINDRO BUGGY MAGG. CON 10 ALETTE DIAM. 55			x		
02007	TESTA CILINDRO PISTA SUPER SPEED DIAM. 50	x				
02008	TESTA CILINDRO PISTA RACE VIOLA DIAM. 50		x			
02010	TESTA CILINDRO BUGGY MAGG. CON 10 ALETTE DIAM. 55				x	
02011	TESTA CILINDRO PISTA SUPERCOMP.DIAM. 50 VIOLA					x
03001	GUARNIZIONE TESTA 0,10 RAME (5)	x	x	x	x	x
03002	GUARNIZIONE TESTA 0,15 OTTONE (5)	x	x	x	x	x
03003	GUARNIZIONE TESTA 0,20 RAME (5)	x	x	x	x	x
03004	GUARNIZIONE TESTA 0,25 RAME (5)	x	x	x	x	x
03005	GUARNIZIONE TESTA 0,30 ALLUMINIO (5)	x	x	x	x	x
	LE SUDETTE GUARNIZIONI SONO DISP ONIBILI ANCHE IN KIT					
03006	KIT GUARNIZIONI TESTA (5)	x	x	x	x	x
04000	SPINOTTO (3)	x	x	x	x	x
05000	FERMO SPINOTTO (10)	x	x	x	x	x
06000	PISTONE CON BY PASS (VENDIBILE SOLO UNITAMENTE AL CILINDRO)	x				x
06002	PISTONE BOMBATO CON MATERIALE NUOVO (VENDIBILE SOLO UNITAMENTE AL CILINDRO)		x	x	x	
07000	BIELLA SUPERCOMP. CON 2 BRONZINE					x
07005	NUOVA BIELLA R1	x	x	x	x	
08006	ACCOPIAMENTO PIST/CIL PISTA SUPER SPEED 7 L. CROMATO	x				x
08013	ACCOPIAMENTO PIST/CIL PISTA RACE C/BOOSTERS 7 L. CR. CON PISTONE MATERIALE NUOVO ART 06002		x		x	
	I SUDETTI ACCOPIAMENTI SONO DISP ONIBILI ANCHE IN VERSIONE COMPLETA					
08506	ACCOPIAMENTO COMPLETO PISTA SUPERCOMP. 7 L. CROMATO					x
08509	ACCOPP. COMPLETO PISTA SUPER SPEED 7 LC/BIELLA R1	x				
08513	ACC. COMPL.PISTA RACE.7 L.CROMATO C/ BOOSTERS E B.XS CON PISTONE MATERIALE NUOVO ART.06002		x	x	x	
09000	CARTER					x
09001	CARTER	x				
09003	CARTER RACE CON BOOSTERS		x	x	x	
09500	KIT OR CARTER (4): ART. 21000+ ART. 14000+ ART. 19000	x		x		x
09501	KIT OR CARTER RACE (5): ART. 21000+14001+14002+19000		x		x	

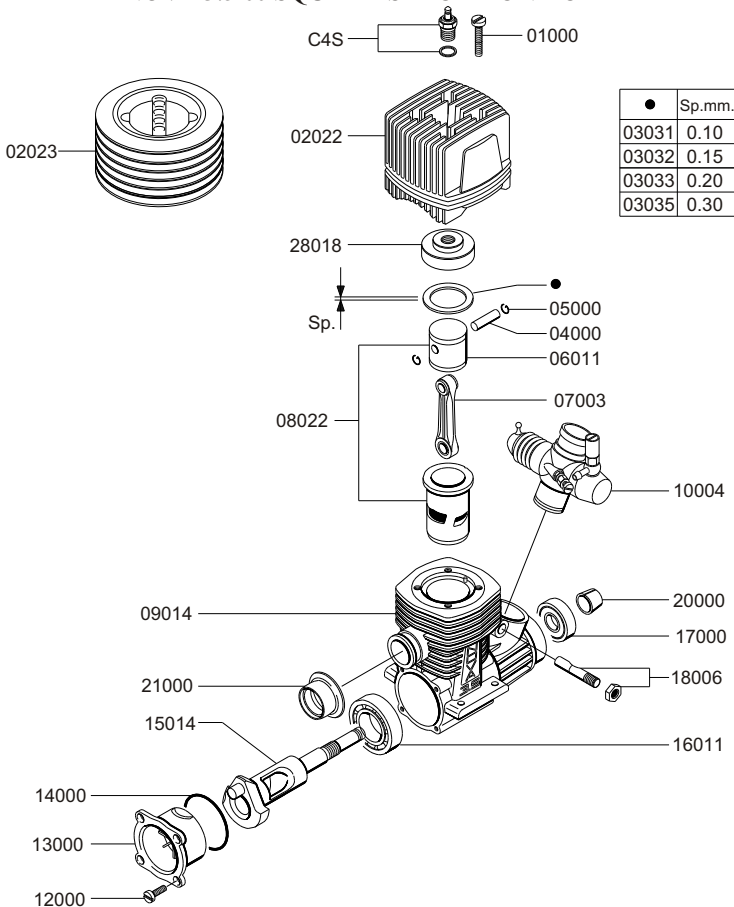
CODICE	DESCRIZIONE PARTICOLARI MOTORE CAR PISTA / RALLY 3,5 CC SCARICO POSTERIORE CORSA LUNGA	R	R	R	R
		X	X	X	X
		2	2	2	2
		1	1	1	1
		S	N	R	P
		S	R	R	1
		1	1	1	
10003	CARBURATORE DIAM. 9 IN PLASTICA DOPPIA REGOLAZ.		x		
10006	CARBURATORE DIAM. 9 IN PLASTICA REGOLAZ. SEMPLICE				x
10023	NUOVO CARBURAT. DIAM. 9 IN ALLUM. DOPPIA REGOLAZ.	x			
24013	NUOVO CARBURATORE DIAM. 9 IN ALLUM. DOPPIA REGOLAZ SPECIALE PER RIDUTTORI COMPLETO DI RIDUTTORE 9mm		x		
24016	NUOVO CARBURATORE DIAM. 9 PLASTICA DOPPIA REGOLAZ SPECIALE PER RIDUTTORI COMPLETO 9mm				x
	SEPARATAMENTE SI POSSONO RICHIEDERE I SEGUENTI RIDUTTORI				
24460	RIDUTTORE FORO DIAM. 6 MM PER CARB. SPECIALE 8/9	x	x	x	x
24465	RIDUTTORE FORO DIAM. 6,5 MM PER CARB. SPECIALE 8/9	x	x	x	x
24470	RIDUTTORE FORO DIAM. 7 MM PER CARB. SPECIALE 8/9	x	x	x	x
24475	RIDUTTORE FORO DIAM. 7,5 MM PER CARB. SPECIALE 8/9	x	x	x	x
24480	RIDUTTORE FORO DIAM. 8 MM PER CARB. SPECIALE 8/9	x	x	x	x
24485	RIDUTTORE FORO DIAM. 8,5 MM PER CARB. SPECIALE 9	x	x	x	x
24490	RIDUTTORE FORO DIAM. 9 MM PER CARB. SPECIALE 9	x	x	x	x
24400	SERIE OR PER RIDUTTORI (6)	x	x	x	x
12000	SERIE VITI TAPPO CARTER (12)	x	x	x	x
13000	TAPPO CARTER	x	x		x
13003	TAPPO CARTER CON DUE FRESATURE		x		x
14000	OR TAPPO CARTER (5)	x		x	x
14001	OR TAPPO CARTER PER MOTORE RACE (5)		x		x
14002	OR TENUTA FRA CARBURATORE E CARTER RACE (5)		x		x
15000	ALBERO PISTA SUPERCOMP.NON BILANCIATO SG-SPT	x		x	
15003	ALBERO BUGGY PISTA SG-SPT				x
15004	ALBERO SUPER EQUILIBRATO CON DUE PIOMBINI SG/SPT		x		x
16000	CUSCINETTO POSTERIORE SPECIALE 14x25,4x6	x	x	x	x
17000	CUSCINETTO ANTERIORE PISTA 7x19x6				x
17003	CUSCINETTO ANTERIORE PISTA SCHERMO IN ACCIAIO E GABBIA IN FIBRA 7X19X6	x	x		x
17004	CUSCINETTO ANTERIORE BUGGY SCHERMO IN GOMMA E GABBIA IN FIBRA 7X19X6			x	
18000	TIRANTE CARBURATORE C/OR	x	x	x	x
19000	SERIE OR TIRANTE CARBURATORE (10)	x	x	x	x
20000	CONO CAR	x	x	x	x
21000	GUARNIZIONE SAGOMATA SCARICO (5)	x	x	x	x
27000	VITE ALBERO SERPENT (3)	x	x	x	x
28002	SOTTOTESTA PISTA SUPERCOMP.PER CANDELA TURBO CONTRASSEGNA TO CON 3 +1 PUNTI	x	x		x
28003	SOTTOTESTA BUGGY SUPERCOMP.PER CANDELA SPECIALE CONTRASSEGNA TO CON 3 PUNTI			x	

ITEM	DESCRIPTION OF SPARE PARTS FOR ENGINE CAR ON ROAD/RALLY 3,5 CC REAR EXHAUST LONG STROKE	R	R	R	R	R
		X	X	X	X	X
		2	2	2	2	2
		1	1	1	1	1
		S	R	N	R	P
		S	S	S	R	P
		1	1	1	1	1
C6TF	GLOWPLUG TURBO COLD	x	x		x	x
C6S	GLOWPLUG SPECIAL			x		
01000	SCREW HEAD SET (4)	x	x	x	x	x
02000	CYLINDER HEAD ON ROAD SUPERCOMP. DIAM. 50					
02006	CYLINDER HEAD BUGGY BIGGER WITH 10 RIBS DIAM. 55			x		
02007	CYLINDER HEAD ON ROAD SUPER SPEED DIAM. 50	x				
02008	CYLINDER HEAD ON ROAD RACE VIOLET DIAM. 50		x			
02010	CYLINDER HEAD BUGGY BIGGER WITH 10 RIBS DIAM. 55					x
02011	CYLINDER HEAD ON ROAD SUPER COMP. VIOLET DIAM. 50					x
03001	HEAD GASKET 0.10 COPPER	x	x	x	x	x
03002	HEAD GASKET 0.15 BRASS	x	x	x	x	x
03003	HEAD GASKET 0.20 COPPER	x	x	x	x	x
03004	HEAD GASKET 0.25 COPPER	x	x	x	x	x
03005	HEAD GASKET 0.30 ALUMINIUM	x	x	x	x	x
	ABOVE GASKETS ARE AVAILABLE ALSO IN KIT					
03006	KIT HEAD GASKETS (5)	x	x	x	x	x
04000	WRIST PIN	x	x	x	x	x
05000	WRIST PIN CLIPS	x	x	x	x	x
06000	PISTON WITH BY PASS (FOR SALE AVAILABLE ONLY WITH SLEEVE)	x				x
06002	ROUNDED (CONVEX) PISTON WITH NEW MATERIAL (FOR SALE AVAILABLE ONLY WITH SLEEVE)		x	x	x	
07000	CONROD SUPERCOMP. WITH TW O BUSHINGS					x
07005	NEW CONROD R1	x	x	x	x	
08006	SET PISTON/SLEEVE ON ROAD SUPER SPEED 7 L. CHROMED	x				x
08013	SET PISTON/SLEEVE ON ROAD W/BOOSTERS 7 L. CHROMED WITH PISTON NEW MATERIAL ART. 06002		x			x
	ABOVE SETS ARE AVAILABLE ALSO IN COMPLETE VERSION					
08506	SET COMPLETE ON ROAD SUPERCOMP. 7 L. CHROMED					x
08509	SET COMPLETE SUPER SPEED WITH CONROD R1	x				
08513	SET COMPLETE SUPER SPEED W/BOOSTERS & NEW CONROD WITH PISTON NEW MATERIAL ART. 06002		x	x	x	
09000	CRANKCASE					x
09001	CRANKCASE	x				
09003	CRANKCASE RACE W/ BOOSTERS		x	x	x	
09500	KIT OR FOR CRANKCASE (4): ART. 21000+14000+19000	x				x
09501	KIT OR F/ RACE CRANKCASE (5): 21000+14001+14002+19000		x			x

ITEM	DESCRIPTION OF SPARE PARTS FOR ENGINE CAR ON ROAD/RALLY 3,5 CC REAR EXHAUST LONG STROKE	R	R	R	R	R
		X	X	X	X	X
		2	2	2	2	2
		1	1	1	1	1
		S	R	N	R	P
		S	S	S	S	P
		1	1	1	1	1
10003	PLASTIC CARBURETOR DOUBLE ADJUSTING 9 mm			x		
10006	PLASTIC CARBURETOR SINGLE ADJUSTING 9 mm					x
10023	NEW ALUMINIUM CARBURETOR DOUBLE ADJUSTING 9 mm	x				
24013	NEW ALUMINIUM CARBURETOR DOUBLE ADJUSTING 9 mm FOR REDUCERS W/REDUCER 9mm		x			
24016	NEW PLASTIC CARBURETOR DOUBLE ADJUSTING 9 mm FOR REDUCERS W/REDUCER 9mm				x	
	SEPARATELY YOU CAN REQUIRE FOLLOWING REDUCERS					
24460	REDUCER HOLE DIAM. 6 MM FOR SPECIAL CARB. 8/9	x	x	x	x	x
24465	REDUCER HOLE DIAM. 6,5 MM FOR SPECIAL CARB. 8/9	x	x	x	x	x
24470	REDUCER HOLE DIAM. 7 MM FOR SPECIAL CARB. 8/9	x	x	x	x	x
24475	REDUCER HOLE DIAM. 7,5 MM FOR SPECIAL CARB. 8/9	x	x	x	x	x
24480	REDUCER HOLE DIAM. 8 MM FOR SPECIAL CARB. 8/9	x	x	x	x	x
24485	REDUCER HOLE DIAM. 8,5 MM FOR SPECIAL CARB. 9	x	x	x	x	x
24490	REDUCER HOLE DIAM. 9 MM FOR SPECIAL CARB. 9	x	x	x	x	x
24400	SET ORING FOR REDUCERS (2)	x	x	x	x	x
12000	SCREW SET FOR REAR COVER (4)	x	x	x	x	x
13000	REAR COVER	x		x		x
13003	REAR COVER WITH TWO CUTS		x		x	
14000	ORING FOR REAR COVER	x		x		x
14001	ORING FOR RACE REAR COVER		x		x	
14002	ORING FOR SEALING BETWEEN CRANKCASE AND CARBURETOR		x		x	
15000	CRANKSHAFT ON ROAD SUPERCOMP. NOT BALANCED SG/SPT	x		x		
15003	CRANKSHAFT OFF AND ON ROAD SG/SPT					x
15004	CRANKSHAFT SUPER BALANCED WITH TWO WEIGHTS SG/SPT		x		x	
16000	SPECIAL REAR BALL BEARING 14x25,4x6	x	x	x	x	x
17000	FRONT BALL BEARING 7x19x6					x
17003	FRONT BALL BEARING ON ROAD WITH STEEL SCREEN AND FIBRE CAGE 7X19X6	x	x		x	
17004	FRONT BALL BEARING OFF ROAD WITH RUBBER SCREEN AND FIBRE CAGE 7X19X6			x		
18000	CARBURETOR LOCK W/ ORING	x	x	x	x	x
19000	SET ORING FOR CARBURETOR LOCK (2)	x	x	x	x	x
20000	CONE FOR CAR	x	x	x	x	x
21000	SHAPED EXHAUST GASKET	x	x	x	x	x
27000	SCREW FOR SERPENT CRANKSHAFT	x	x	x	x	x
28002	UNDERHEAD FOR ON ROAD SUPERC.FOR TURBO GLOW P. MARKED WITH WITH 3 +1 DOTS	x	x		x	x
28003	UNDERHEAD FOR BUGGY SUPERC.FOR SPECIAL GLOWP. MARKED WITH WITH 3 DOTS			x		

NOVA 3.5 cc CORSA QUADRA PISTA

NOVA 3.5 cc SQUARE STROKE ON ROAD

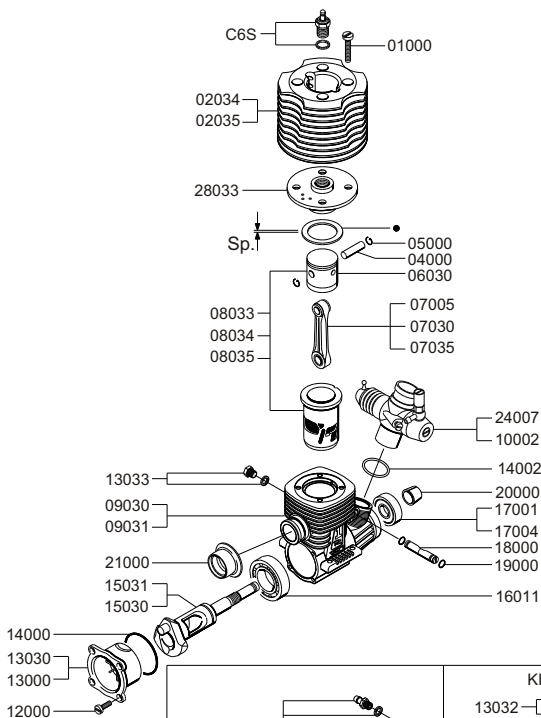


CODICE	DESCRIZIONE PARTICOLARI MOTORE CAR PISTA 3,5 cc SCARICO POSTERIORE CORSA QUADRA
C4S	CANDELA SPECIALE
01000	SERIE VITI FISSAGGIO TESTA (12)
02022	TESTA DA ABBINARE A SOTTOTESTA ARTI COLO 28018
03031	GUARNIZIONE TESTA 0,10 (5)
03032	GUARNIZIONE TESTA 0,15 (5)
03033	GUARNIZIONE TESTA 0,20 (5)
03035	GUARNIZIONE TESTA 0,30 (5)
	LE SUDETTE GUARNIZIONI SONO DISPONIBILI ANCHE IN KIT
03036	KIT GUARNIZIONE TESTA (4)
04000	SPINOTTO (3)
05000	FERMI SPINOTTO (10)
06011	PISTONE (VENDIBILE SOLO UNITAMENTE E AL CILINDRO)
07003	BIELLA
08022	ACCOPP. PISTONE/CILINDRO START 3 LUCI CROMATO
	IL SUDETTO ACCOPPIAMENTO E' DISPONIBILE ANCHE IN VERSIONE COMPLETA
08522	ACCOPPIAMENTO COMPLETO START 3 LUCI CROMATO
09014	CARTER START
10004	CARB. DIAMETRO 7 mm IN PLASTICA REGOLAZ. SEMPLICE
21000	GUARNIZIONE SAGOMATA SCARICO (5)
12000	SERIE VITI FISSAGGIO TAPPO CARTER (12)
13000	TAPPO CARTER
14000	OR TAPPO CARTER (5)
15014	ALBERO CAR JUNIOR SG/SPT
	IL SUDETTO ALBERO E' DISPONIBILE ANCHE IN VERSIONE STANDRAD (STD) TUTTO FILETTO
15064	ALBERO CAR JUNIOR STD
16011	CUSCINETTO POSTERIORE 13 x 25 x 6
17002	CUSCINETTO ANTERIORE CAR JUNIOR 7x19x6
18006	TIRANTE FISSAGGIO CARBURATORE JUNIOR C/DADO
20000	CONO CAR
28018	SOTTOTESTA DA ABBINARE A TESTA ARTI COLO 02022

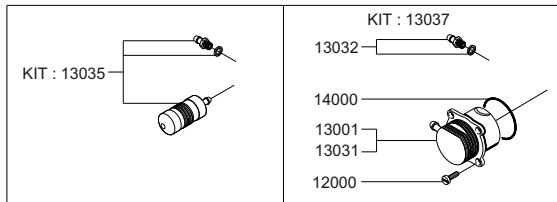
ITEM	DESCRIPTION OF SPARE PARTS FOR ENGINE CAR ON ROAD 3,5 CC REAR EXHAUST SQUARE STROKE
C4S	SPECIAL GLOWPLUGS
01000	SCREW HEAD SET (12)
02022	CYLINDER HEAD TO SET WITH UNDERHEAD ARTICLE 28018
03031	HEAD GASKET 0,10 (5)
03032	HEAD GASKET 0,15 (5)
03033	HEAD GASKET 0,20 (5)
03035	HEAD GASKET 0,30 (5)
	ABOVE GASKETS ARE AVAILABLE ALSO IN KIT
03036	KIT HEAD GASKET (4)
04000	WRIST PIN (3)
05000	WRIST PIN CLIPS (10)
06011	PISTON (FOR SALE AVAILABLE ONLY WITH SLEEVE)
07003	CONROD
08022	SET PISTON/SLEEVE START 3 L. CROMED
	ABOVE SET IS AVAILABLE ALSO IN COMPLETE VERSION
08522	SET COMPLETE START 3 L. CROMED
09014	CRANKCASE START
10004	PLASTIC CARBURETOR SINGLE ADJUSTING 7 mm
21000	SHAPED EXHAUST GASKET (5)
12000	SCREW SET FOR REAR COVER (12)
13000	REAR COVER
14000	ORING FOR REAR COVER (5)
15014	CRANKSHAFT CAR JUNIOR SG/SPT
	ABOVE SHAFT IS AVAILABLE ALSO IN STANDARD VERSION (STD) ALL THREADED
15064	CRANKSHAFT CAR JUNIOR STD
16011	SPECIAL REAR BALL BEARING 13 x 25 x 6
17002	FRONT BALL BEARING CAR JUNIOR 7 x 19 x 6
18006	JUNIOR CARBURETOR LOCK W/NUT
20000	CONE CAR
28018	UNDERHEAD TO SET WITH HEAD ARTICLE 02022

NOVA 3.5 cc CORSA CORTA BUGGY

NOVA 3.5 cc SHORT STROKE BUGGY



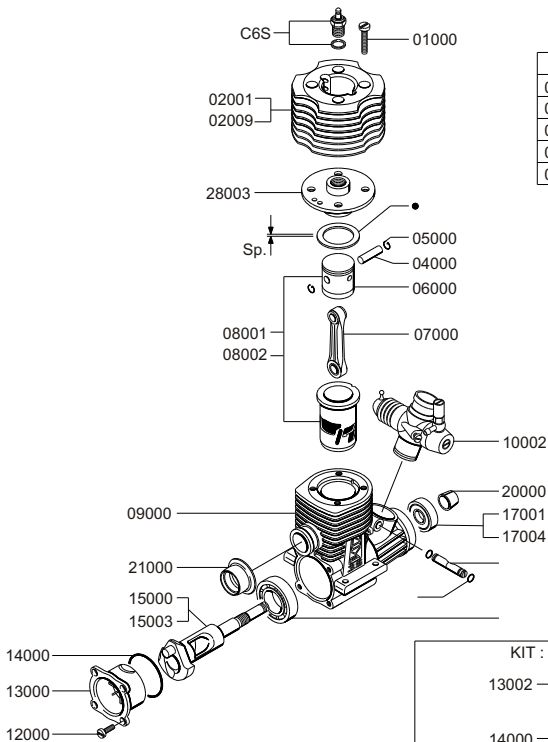
●	Sp.mm.
03031	0.10
03032	0.15
03033	0.20
03035	0.30



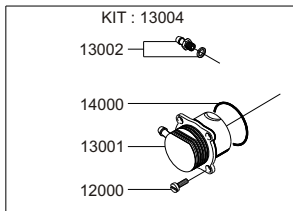
ITEM	DESCRIPTION OF SPARE PARTS FOR ENGINE CAR BUGGY 3,5 CC REAR EXHAUST SHORT STROKE	B	B	B	B	B	B
		X 2 1 B 0 1	X 2 1 B K 0 1	X 2 1 S B 0 1	X 2 1 S B K 0 1	X 2 1 1 B	X 2 1 1 B K
C6S	SPECIAL GLOWPLUG	X	X	X	X	X	X
01000	SCREW HEAD SET (12)	X	X	X	X	X	X
02034	CYLINDER HEAD DIAM. 55 mm 10 RIBS ROUND VIOLET FOR UNDERHEAD ART. 28033	X	X	X	X		
02035	CYLINDER HEAD DIAM. 55 mm 10 FOUR-LEAVES VIOLET FOR UNDERHEAD ART. 28033					X	X
03031	HEAD GASKET 0,10 (5)	X	X	X	X	X	X
03032	HEAD GASKET 0,15 (5)	X	X	X	X	X	X
03033	HEAD GASKET 0,20 (5)	X	X	X	X	X	X
03035	HEAD GASKET 0,30 (5)	X	X	X	X	X	X
03036	KIT HEAD GASKET (4)	X	X	X	X	X	X
04000	WRIST PIN (3)	X	X	X	X	X	X
05000	WRIST PIN CLIPS (10)	X	X	X	X	X	X
06030	PISTON (FOR SALE AVAILABLE ONLY WITH SLEEVE)	X	X	X	X	X	X
07005	CONROD R1					X	X
07030	CONROD	X	X				
07035	NEW CONROD EXTRA STRONG			X	X		
08033	SET PISTON/SLEEVE 3 L. CHROMED LOWER EXHAUST	X	X				
08034	SET PISTON/SLEEVE 5 L. CHROMED LOWER EXHAUST			X	X		
08035	SET PISTON/SLEEVE 7 LIGHTS CHROMED W/BOOSTERS					X	X
08533	COMPLETE SET 3 LIGHT CHROMED LOWER EXHAUST	X	X				
08534	COMPLETE SET 5 LIGHT CHROMED W/ CONROD EXTRA STRONG LOWER EXHAUST			X	X		
08535	COMPLETE SET 7 LIGHTS CHROMED W/BOOSTERS AND CONROD R1					X	X
09030	CRANKCASE	X	X	X	X		
09031	CRANKCASE SHORT STROKE R1					X	X
09500	KIT ORING FOR CRANKCASE	X	X	X	X	X	X
10002	CARB.DIAM. 8 mm PLASTIC DOUBLE ADJUSTING	X	X	X	X		
24007	CARB DIAM. 8 mm PLASTIC DOUBLE ADJUSTING W/REDUCER 8 mm	X	X	X	X	X	X
24460	REDUCER HOLE DIAM. 6 mm FOR SPECIAL CARB. 8	X	X	X	X	X	X
24465	REDUCER HOLE DIAM. 6,5 mm FOR SPECIAL CARB. 8	X	X	X	X	X	X
24470	REDUCER HOLE DIAM. 7 mm FOR SPECIAL CARB. 8	X	X	X	X	X	X
24475	REDUCER HOLE DIAM. 7,5mm FOR SPECIAL CARB. 8	X	X	X	X	X	X
24480	REDUCER HOLE DIAM. 8 mm FOR SPECIAL CARB. 8	X	X	X	X	X	X
24400	SET ORING FOR REDUCERS (6)	X	X	X	X	X	X
21000	SHAPE EXHAUST GASKET (5)	X	X	X	X	X	X
12000	SCREW SET FOR REAR COVER (12)	X	X	X	X	X	X
13000	REAR COVER					X	
13001	REAR COVER WITH INTAKE CHAMBER						X
13030	REAR COVER	X	X				
13031	REAR COVER WITH INTAKE CHAMBER		X	X			
13032	PRESSURE NIPPLE FOR CRANKCASE WITH ALUMINIUM ORING	X	X		X		X
13033	SCREW FOR HOLE IN CRANKCASE WITH ALUMINIUM ORING	X	X	X			X
13034	KIT INTAKE CHAMBER COMPLETE W/ REAR COVER WITH INCORPORATED INTAKE CHAMBER (ART. 13031) SET SCREWS COVER (ART 12000) OR COVER (ART 14000) PRESSURE NEEPLE W/WALL GASKET	X	X	X	X		
13035	KIT ECONOMIZER BOOST BOTTLE COMPLETE W/ BOTTLE (ART.6/310) AND PRESSURE NIPPLE W/WAL ORING (ART 13032)	X		X			
13037	KIT INTAKE CHAMBER COMPLETE W/ REAR COVER WITH INCORPORATED INTAKE CHAMBER (ART. 13001) SET SCREWS COVER (ART 12000) OR COVER (ART 14000) PRESSURE NEEPLE W/WALL GASKET					X	X
14000	ORING FOR REAR COVER (5)	X	X	X	X	X	X
15030	CRANKSHAFT BUGGY SG/SPT	X	X				
15031	CRANKSHAFT BUGGY SG/SPT RECTIFIED INSIDE W/BIGGER ASPIRATION			X	X	X	X
16011	REAR BALL BEARING SPECIAL 13 X 25 X 6	X	X	X	X	X	X
17001	FRONT BALL BEARING BUGGY 7 X 19 X 6	X	X				
17004	FRONT BALL BEARING BUGGY 7 X 19 X 6 WITH RUBBER SCREEN AND FIBER CAGE			X	X	X	X
18000	CARBURETOR LOCK W/OR	X	X	X	X	X	X
19000	SET ORING FOR CARBURETOR LOCK (10)	X	X	X	X	X	X
20000	CONE FOR CAR	X	X	X	X	X	X
28033	UNDERHEAD TO USE WITH ART. 02031- ART. 02032 AND ART. 02033	X	X	X	X	X	X

NOVA 3.5 cc CORSA LUNGA BUGGY

NOVA 3.5 cc LONG STROKE BUGGY



●	Sp.mm.
03001	0.10
03002	0.15
03003	0.20
03004	0.25
03005	0.30

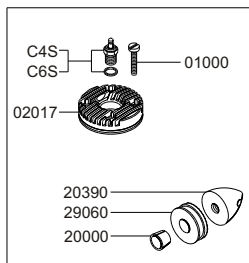


CODICE	DESCRIZIONE PARTICOLARI MOTORE CAR BUGGY 3,5 CC SCARICO POSTERIORE CORSA LUNGA	R	R
		X	X
		2	1
		S	C
		B	L
		B	B
01000	SERIE VITI TESTA (12)	x	x
02001	TESTA CILINDRO BUGGY SUPERCOMP.DIAM. 55	x	
02009	TESTA CILINDRO BUGGY VIOLA		x
03001	GUARNIZIONE TESTA 0,10 RAME (5)	x	x
03002	GUARNIZIONE TESTA 0,15 OTTONE (5)	x	x
03003	GUARNIZIONE TESTA 0,20 RAME (5)	x	x
03004	GUARNIZIONE TESTA 0,25 RAME (5)	x	x
03005	GUARNIZIONE TESTA 0,30 ALLUMINIO (5)	x	x
	LE SUDETTE GUARNIZIONI SONO DISPONIBILI ANCHE IN KIT		
03006	KIT GUARNIZIONI TESTA (5)	x	x
04000	SPINOTTO (3)	x	x
05000	FERMO SPINOTTO (10)	x	x
06000	PISTONE CON BY PASS (VENDIBILE SOLO UNITAMENTE AL C ILINDRO)	x	x
07000	BIELLA SUPERCOMP. CON 2 BRONZINE	x	x
08001	ACCOPPIAMENTO PIST/CIL BUGGY SUPERCOMP. 8 L. CRO M.	x	
08002	ACCOPPIAMENTO PIST/CIL BUGGY 4 L. CROMATO		x
	I SUDETTI ACCOPPIAMENTI SONO DISPONIBILI ANCHE IN VERSIONE COMPLETA		
08501	ACCOPPIAMENTO COMPLETO BUGGY SUPERCOMP. 8 L. CR.	x	
08502	ACCOPPIAMENTO COMPLETO BUGGY 4 L. CROMATO		x
09000	CARTER	x	x
09500	KIT OR CARTER (4): ART. 21000+ ART. 14000+ ART. 19000	x	x
10002	CARBURATORE DIAM. 8 IN PLASTICA DOPPIA REGOLAZ IONE	x	x
12000	SERIE VITI TAPPO CARTER (12)	x	x
13000	TAPPO CARTER	x	x
13001	TAPPO CARTER COMPLETO DI INTAKE CHAMBER	x	x
13002	PRESA PRESSIONE CARTER	x	x
13004	KIT INTAKE CHAMBER COMPOSTO DA TAPPO POSTERIORE CO N KIT INTAKE CHAMBER INCORPORATO (13001) SERI E VITI TAPPO (12000) OR TAPPO (14000) PRESA PRESSIONE CARTER (13 002)	x	x
14000	OR TAPPO CARTER (5)	x	x
15000	ALBERO PISTA SUPERCOMP.NON BILANCIATO SG-SPT	x	
15003	ALBERO BUGGY PISTA SG-SPT		x
	I SUDETTI ALBERI SONO DISPONIBILI ANCHE I N VERSIONE STANDATD (STD) TUTTO FILETTO		
15052	ALBERO BUGGY SUPERCOMP. STD	x	
15053	ALBERO BUGGY STD		x
16000	CUSCINETTO POSTERIORE SPECIALE 14x25,4x6	x	x
17001	CUSCINETTO ANTERIORE BUGGY 7x19x6		x
17004	CUSCINETTO ANTERIORE BUGGY SCHERMO IN GOMMA E GABBIA I N FIBRA 7X19X6	x	
18000	TIRANTE CARBURATORE C/OR	x	x
19000	SERIE OR TIRANTE CARBURATORE (10)	x	x
20000	CONO CAR	x	x
21000	GUARNIZIONE SAGOMATA SCARICO (5)	x	x
28003	SOTTOTESTA BUGGY SUPERCOMP.PER CANDELA SPECIALE CONTRASSEGNA TO CON 3 PUNTI	x	

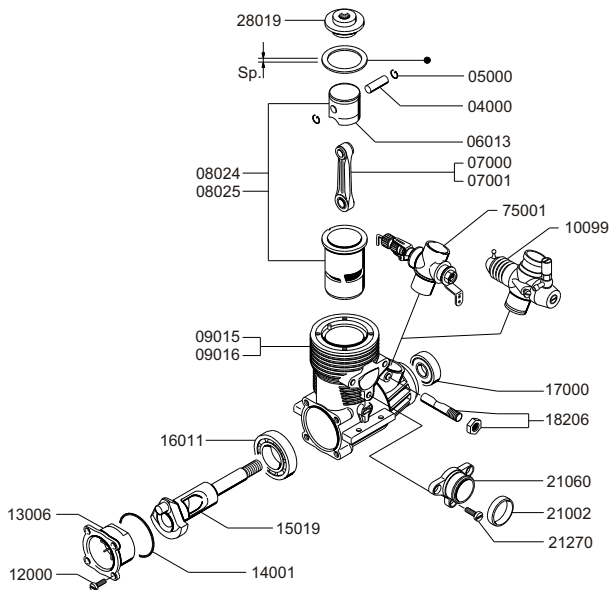
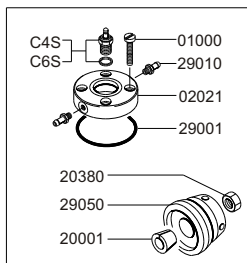
ITEM	DESCRIPTION OF SPARE PARTS FOR ENGINE CAR BUGGY 3,5 CC REAR EXHAUST LONG STROKE	R X 2 1 S B	R X 2 1 C L B
01000	SCREW HEAD SET (4)	x	x
02001	CYLINDER HEAD BUGGY SUPERCOMP. DIAM. 55	x	
02009	CYLINDER HEAD OFF ROAD VIOLET		x
03001	HEAD GASKET 0.10 COPPER	x	x
03002	HEAD GASKET 0.15 BRASS	x	x
03003	HEAD GASKET 0.20 COPPER	x	x
03004	HEAD GASKET 0.25 COPPER	x	x
03005	HEAD GASKET 0.30 ALLUMINIUM	x	x
	ABOVE GASKETS ARE AVAILABLE ALSO IN KIT		
03006	KIT HEAD GASKETS (5)	x	x
04000	WRIST PIN	x	x
05000	WRIST PIN CLIPS	x	x
06000	PISTON WITH BY PASS (FOR SALE AVAIL ABLE ONLY WITH SLEEVE)	x	x
07000	CONROD SUPERCOMP. WITH TWO BUSHINGS	x	x
08001	SET PISTON/SLEEVE OFF ROAD SUPERCOMP. 8 L. C HROMED	x	
08002	SET PISTON/SLEEVE OFF ROAD 4 L. CHROMED		x
	ABOVE SETS ARE AVAILABLE ALSO IN COMPLETE VERSION		
08501	SET COMPLETE OFF ROAD SUPERCOMP. 8 L. CHROMED	x	
08502	SET COMPLETE OFF ROAD 4 L. CHROMED		x
09000	CRANKCASE	x	x
09500	KIT OR FOR CRANKCASE (4): ART. 21000+14000+19000	x	x
10002	PLASTIC CARBURETOR DOUBLE ADJUSTING 8 mm	x	x
12000	SCREW SET FOR REAR COVER (4)	x	x
13000	REAR COVER	x	x
13001	REAR COVER COMPLETE WITH INTAKE CHAMBER	x	x
13002	PRESSURE NIPPLE FOR CRANKCASE	x	x
13004	KIT INTAKE CHAMBER COMPOSED OF REAR COVER WITH INCORPORATED INTAKE CHAMBER (13001) SCREW SET FOR REAR COVER (12000) ORING FOR REAR COVER (14000) PRESSURE NIPPLE F OR CRANKCASE (13002)	x	x
14000	ORING FOR REAR COVER	x	x
15000	CRANKSHAFT ON ROAD SUPERCOMP. NOT BALANCED SG/SPT	x	
15003	CRANKSHAFT OFF AND ON ROAD SG/SPT		x
	ABOVE SHAFTS ARE AVAILABLE ALSO IN STANDARD VERSION (STD) ALL THREATED		
15052	CRANKSHAFT OFF ROAD SUPERCOMP. STD	x	
15053	CRANKSHAFT OFF ROAD STD		x
16000	SPECIAL REAR BALL BEARING 14x25,4x6	x	x
17001	OFF ROAD FRONT BALL BEARING 7x19x6		x
17004	FRONT BALL BEARING OFF ROAD WITH RUBBER SCREEN AND FIBRE CAGE 7X19X6	x	x
18000	CARBURETOR LOCK W/ ORING	x	x
19000	SET ORING FOR CARBURETOR LOCK (2)	x	x
20000	CONE FOR CAR	x	x
21000	SHAPED EXHAUST GASKET	x	x
28003	UNDERHEAD FOR OFF ROAD SUPERC.FOR SPECIAL GLOWP. MARKED WITH 3 POINTS	x	

NOVA 3.5 cc CORSA QUADRA AEREO / MARINO

NOVA 3.5 cc SQUARE STROKE PLANE / MARINE



●	Sp.mm.
03011	0.10
03012	0.15
03013	0.20
03014	0.25
03015	0.30

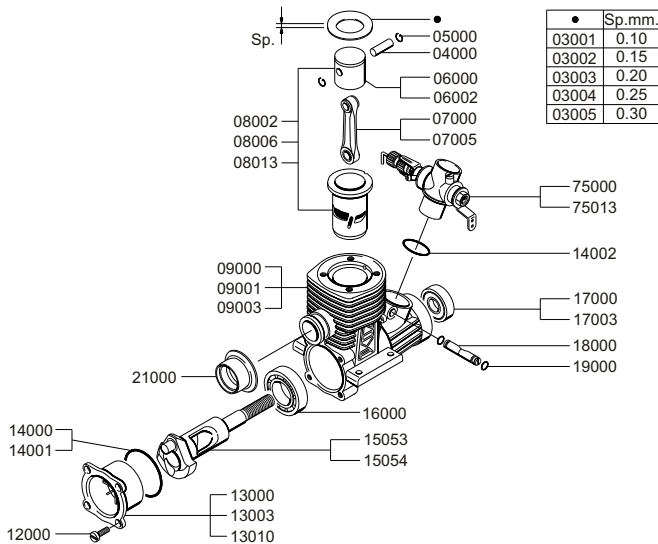
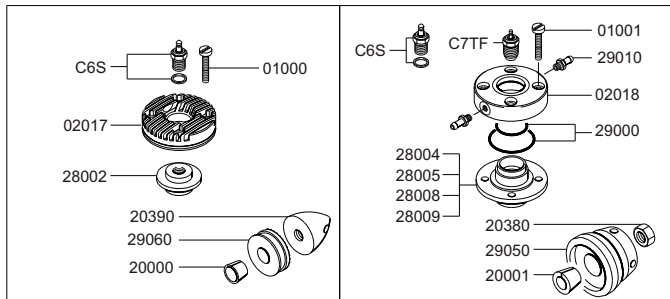


CODICE	DESCRIZIONE PARTICOLARI MOTORE MARINO/AEREO 3,5 CC SCARICO LATERALE CORSA QUADRA	A	M
		E	R
		O	I
		N	N
		A	M
C4S	CANDELA SPECIALE	x	
C6S	CANDELA SPECIALE		x
01000	SERIE VITI FISSAGGIO TESTA CAR/AEREO (12)	x	x
03011	GUARNIZIONE TESTA 0,10 (5)	x	x
03012	GUARNIZIONE TESTA 0,15 (5)	x	x
03013	GUARNIZIONE TESTA 0,20 (5)	x	x
03014	GUARNIZIONE TESTA 0,25 (5)	x	x
03015	GUARNIZIONE TESTA 0,30 (5)	x	x
LE SUDDETTE GUARNIZIONI SOO DISPONIBILI ANCHE IN KIT			
03016	KIT GUARNIZIONE TESTA (0,10-0,15-0,20-0,25-0,30)	x	x
04000	SPINOTTO (3)	x	x
05000	FERMO SPINOTTO (10)	x	x
06013	PISTONE PER SCARICO LATERALE (VENDIBILE SOLO UNITAMENTE AL CILINDRO)	x	x
07001	BIELLA NORMALE CAR/AEREO	x	x
07000	BIELLA COMP.ADATTA PER TUTTI I MOT.AD ECCEZIONE DEL CAR NORMAL E AEREO NORMALE		x
08024	ACCOPIAM. PISTONE/CILINDRO CAR ULTRACOMPETITION 6 TRAVASI (SCAR.LATERALE)		x
08025	ACCOPIAM. PISTONE/CILINDRO AEREO NORMALE 3 TRAVASI (SCARICO LATERALE)	x	
I SUDDETTI ACCOCCIAMENTI SONO DISPONIBILI ANCHE IN VERSIONE COMPLETA			
08524	ACCOPIAM. COMPLETO ULTRACOMPETITION 6 TRAVASI CAR (SCARICO LATERALE)		x
08525	ACCOPIAM. COMPLETO AEREO NORMALE 3 TRAVASI (SCARICO LATERALE)	x	
09015	CARTER SCARICO LATERALE CAR/AEREO NORMALE	x	
09016	CARTER ADATTO A TUTTI I MOTORI SCARICO LATERALE ECCETTO CAR E AEREO NORMALE		x
02017	TESTA CILINDRO AEREO AZZURRA	x	
02021	TESTA CILINDRO MARINO AZZURRA		x
29001	OR TESTA MARINO (5)		x
29010	SERIE PRESE ACQUA TESTA MARINO (2)		x
28019	SOTTOTESTA AEREO NORMALE	x	x
21060	RACCORDO SCARICO PER OR	x	x
21002	OR RACCORDO SCARICO (5)	x	x
21270	VITI FISSAGGIO RACCORDO SCARICO (9)	x	x
12000	SERIE VITI FISSAGGIO TAPPO CARTER (12)	x	x
13006	TAPPO CARTER	x	x
14001	OR TAPPO CARTER (5)	x	x
15019	ALBERO CAR BUGGY/SUPER E SUPERCOMPETITION STANDARD	x	x
17000	CUSCINETTO ANTERIORE CAR ADATTO PER T UTTI I MOTORI PISTA	x	x
16011	CUSCINETTO SPECIALE POSTERIORE LUNGA DURATA 13 x 25 x 6	x	x
18206	TIRANTE FISSAGGIO CARBURATORE CON DADO	x	x
29050	VOLANO MARINO		x
20000	CONO CAR/AEREO	x	
20001	CONO MARINO		x
29060	RONDELLA TRASCINAMENTO ELICA AEREO	x	
20380	DADO BLOCCAGGIO VOLANO MARINO		x
20150	KIT VENTURI 3,5 CC	x	
20102	GETTO CARBURATORE AEREO O SPRUZZATORE	x	
19201	DADO BLOCCAGGIO SPRUZZATORE AEREO	x	
20100	VENTURI AEREO	x	
11368	OR VENTURI AEREO (5)	x	
20103	SPILLO CARBURATORE AEREO	x	
20104	DADO BLOCCAGGIO SPILLO CARBURATORE AEREO	x	
20390	OGIVA BLOCCAGGIO ELICA AEREO	x	
10099	CARBURATORE 9 mm CAR/MARINO REGOLAZIONE SINGOLA ALLUMINIO x S.L		x

ITEM	DESCRIPTION OF SPARE PARTS FOR ENGINES MARINE/PLANE 3,5 CC SIDE EXHAUST SQUARESTROKE	A	M
		E	R
		O	I
		N	N
			O
		A	M
C4S	SPECIAL GLOWPLUG	x	
C6S	SPECIAL GLOWPLUG		x
01000	SCREW SET FOR HEAD CAR/PLANE (12)	x	x
03011	HEAD GASKET 0,10 (5)	x	x
03012	HEAD GASKET 0,15 (5)	x	x
03013	HEAD GASKET 0,20 (5)	x	x
03014	HEAD GASKET 0,25 (5)	x	x
03015	HEAD GASKET 0,30 (5)	x	x
	ABOVE GASKETS ARE AVAILABLE ALSO IN KIT		
03016	KIT HEAD GASKETS (0,10-0,15-0,20-0,25-0,30)	x	x
04000	WRIST PIN (3)	x	x
05000	WRIST PIN CLIPS (10)	x	x
06013	PISTON FOR SIDE EXHAUST (FOR SALE AVAILABLE ONLY WITH SLEEVE)	x	x
07001	NORMAL CONROD FOR CAR/PLANE	x	x
07000	COMPETITION CONROD SUITABLE F/ALL ANGINE EXCEPT NORMAL CAR AND NORMAL PLANE		x
08024	SET PISTON/SLEEVE CAR ULTRACOMPETITION 6 L. (SIDE EXHAUST)		x
08025	SET PISTON/SLEEVE PLANE NORMAL 3 L. (SIDE EXHAUST)	x	
	ABOVE SETS ARE AVAILABLE ALSO IN COMPLETE VERSION		
08524	COMPLETE SET FOR CAR ULTRACOMPETITION 6 L. (SIDE EXHAUST)		x
08525	COMPLETE SET NORMAL PLANE 3 L. (SIDE EXHAUST)	x	
09015	CRANKCASE SIDE EXHAUST CAR/PLANE NORMAL	x	
09016	CRANKCASE SUITABLE FOR ALL SIDE EXHAUST ENGINES EXCEPT CAR AND PLANE NORMAL		x
02017	HEAD FOR PLANE ENGINES ANODIZED IN BLUE	x	
02021	HEAD FOR MARINE ANODIZED IN BLUE		x
29001	ORING FOR MARINE CYLINDER HEAD (5)		x
29010	INTAKE SET FOR MARINE HEAD (2)		x
28019	UNDER-HEADFOR PLANE NORMAL	x	x
21060	CRANKCASE ADAPTER FOR ORING	x	x
21002	ORING FOR CRANKCASE ADAPTER (5)	x	x
21270	SCREW SET TO FIT CRANKCASE ADAPTER (9)	x	x
12000	SCREW SET FOR REAR COVER (12)	x	x
13006	REAR COVER	x	x
14001	ORING FOR REAR COVER (5)	x	x
15019	CRANKSHAFT FOR CAR BUGGY/SUPER AND SUPERCOMPETITION STANDARD	x	x
17000	FRONT BALL BEARING SUITABLE FOR ALL ON ROAD CAR ENGINES	x	x
16011	SPECIAL REAR BALL BEARING LONG LIFE 13 x 25 x 6	x	x
18206	CARBURETOR LOCK WITH NUT	x	x
29050	MARINE FLYWHEEL		x
20000	CONE FOR CAR/PLANE	x	
20001	CONE FOR MARINE		x
29060	PROPELLER HUB FOR PLANE	x	
20380	DADO BLOCCAGGIO VOLANO MARINO		x
20150	KIT VENTURI 3,5 CC	x	
20102	SPRAY FOR PLANE CARBURETOR	x	
19201	SPRAY HOLDER FOR PLANE	x	
20100	VENTURI FOR PLANE	x	
11368	ORING FOR VENTURI (5)	x	
20103	NEEDLE VALVE FOR PLANE	x	
20104	NEEDLE VALVE HOLDER FOR PLANE	x	
20390	SPINNER FOR PROPELLER PLANE	x	
10099	CARBURETOR 8 mm CAR SINGLE ADJ. ALUMINIUM FOR SIDE EXHAUST		x

NOVA 3.5 cc CORSA LUNGA AEREO / MARINO

NOVA 3.5 cc LONG STROKE PLANE / MARINE

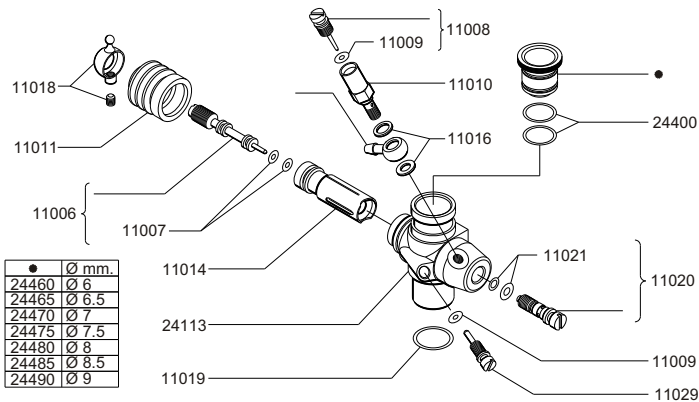


CODICE	DESCRIZIONE PARTICOLARI MOTORE MARNO/AEREO 3,5 CC SCARICO POSTERIORE CORSA LUNGA	R	R	R	R
		X	X	X	X
		2	1	1	1
		S	S	S	S
		M	M	M	M
		2	2	2	2
		T	T	T	T
C6S	CANDELA SPECIAL	x			
C6TF	CANDELA TURBO FREDDA		x	x	x
01000	SERIE VITI FISSAGGIO TESTA AEREO (12)		x	x	x
01001	NUOVA SERIE VITI FISSAGGIO TESTA MARINO (12)	x	x	x	
02017	TESTA CILINDRO AEREO AZZURRA				x
02018	TESTA CILINDRO MARINO TONDA LUCIDA DIAM. 40 mm		x	x	x
03001	GUARNIZIONE TESTA 0,10 RAME (5)		x	x	x
03002	GUARNIZIONE TESTA 0,15 OTTONE (5)		x	x	x
03003	GUARNIZIONE TESTA 0,20 RAME (5)		x	x	x
03004	GUARNIZIONE TESTA 0,25 RAME (5)		x	x	x
03005	GUARNIZIONE TESTA 0,30 ALLUMINIO (5)		x	x	x
	LE SUDETTE GUARNIZIONI SONO DISPONIBILI ANCHE IN KIT				
03006	KIT GUARNIZIONE TESTA (5)		x	x	x
04000	SPINOTTO (3)		x	x	x
05000	FERMI SPINOTTO (10)		x	x	x
06000	PISTONE CON BYPASS (VENDIBILE SOLO UNITAMENTE AL CILINDRO)		x	x	
06002	PISTONE BOMBATO CON MATERIALE NUOVO (VENDIBILE SOLO UNITAMENTE AL CILINDRO)			x	x
07000	BIELLA SUPERCOMPETITION CON DUE BRONZINE				x
07005	NUOVA BIELLA EXTRA STRONG		x	x	x
08002	ACCOPP.PIST./CIL. AEREO 4L CR. C/PISTONE ART. 06000				x
08006	ACCOPPIAMENTO PISTONE/CILINDRO MARINO 7 LUCI CROMATO		x	x	
08013	ACCOPP. RACE PIST./CIL. MARINO 7 L.CROM. C/BOOSTERS E PIST. MAT.NUOVO				x
	I SUDETTI ACCOPPIAMENTI SONO DISPONIBILI ANCHE IN VERSIO NE COMPLETA				
08502	ACCOPPIAMENTO COMPLETO AEREO 4L. CR. C/PISTONE 06000				x
08509	ACCOPPIAMENTO COMPLETO 7 LUCI CROMATO CON BIELLA EXTRA STRONG		x	x	
08513	ACCOPPI. RACE COMPLETO MARINO 7 LUCI CROMATO C/BOOSTERS E PIST. MAT. NUOVO			x	x
09000	CARTER				x
09001	CARTER MARINO		x	x	
09003	CARTER MARINO RACE C/ BOOSTERS			x	x
09500	KIT OR CARTER (4)		x	x	
09501	KIT OR CARTER (5)			x	x
75000	CARBURATORE AEREO R.C				x
75013	CARBURATORE DA 9 mm IN ALLUMINIO CON REGOLAZIONE A BORDO		x	x	
12000	SERIE VITI FISSAGGIO TAPPO CARTER (12)		x	x	x
13000	TAPPO CARTER				x
13003	TAPPO CARTER CON DUE FRESATURE				x
13010	TAPPO CARTER RAFFREDDATO		x	x	
14000	OR TAPPO CARTER (5)		x	x	x
14001	OR TAPPO CARTER PER MOTORE RACE (5)				x
14002	OR TENUTA FRA CARBURATORE E CARTER RACE (5)				x
15053	ALBERO NORMALE STD				x
15054	ALBERO MARINO STANDARD NON BILANCIATO		x	x	x
16000	CUSCINETTO POSTERIORE SPECIALE 14 x 25,4 x 6		x	x	x
17000	CUSCINETTO ANTERIORE 7 X 19 X 6				x
17003	CUSCINETTO ANTERIORE CON SCHERMO IN ACCIAIO E GABBIA IN FIBRA 7 x 19 x 6		x	x	x
18000	TIRANTE FISSAGGIO CARBURATORE C/ OR (2)		x	x	x
19000	SERIE OR TIRANTE FISSAGGIO CARBURATORE (10)		x	x	x
20000	CONO AEREO				x
20001	CONO MARINO		x	x	
21000	GUARNIZIONE SAGOMATA SCARICO (5)		x	x	x
28002	SOTTOTESTA AEREO SUPERCOMP. PER CANDELA TURBO CONTRASSEGNA TO CON 3 PUNTI				x
28004	SOTTOTESTA MARINO PER CANDELA NORMALE CONTRASSEGNA TO CON 2 PUNTI PER USO DI MISCELA NITRATA		x		
28005	SOTTOTESTA MARINO PER CANDELA TURBO CONTRASSEGNA TO CON 2 PUNTI PER USO DI MISCELA NITRATA		x	x	
28008	SOTTOTESTA MARINO PER CANDELA NORMALE CONTRASSEGNA TO CON 3+1 PUNTI PER USO DI MISCELA NON NITRATA		x		
28009	SOTTOTESTA MARINO PER CANDELA TURBO CONTRASSEGNA TO CON 3+1 PUNTI PER USO DI MISCELA NON NITRATA			x	x
29000	SET OR TESTA MARINO (10)		x	x	
29010	SERIE PRESE ACQUA TESTA MARINO (2)		x	x	
29050	VOLANO MARINO		x	x	
29060	RONDELLA TRASCINAMENTO ELICA AEREO				x
20380	DADO BLOCCAGGIO VOLANO MARINO		x	x	
20390	OGIVA BLOCCAGGIO ELICA AEREO		x	x	x

ITEM	DESCRIPTION OF SPARE PARTS FOR ENGINES MARINE/PLANE 3,5 CC REAR EXHAUST LONG STROKE	R	R	R	R	R	R
		X	X	X	X	X	X
C6S	SPECIAL GLOWPLUG	x					
C6TF	GLOWPLUG TURBO COLD		x	x	x	x	x
01000	SET SCREW FOR PLANE HEAD (12)						
01001	NEW SET SCREW FOR MARINE HEAD (12)	x	x	x			
02017	PLANE CYLINDER HEAD BLUE					x	x
02018	MARINE CYLINDER HEAD WITH ROUND SHAPE DIAM. 40 mm POLISHED	x	x				
03001	HEAD GASKET 0,10 COPPER (5)	x	x	x	x	x	x
03002	HEAD GASKET 0,15 BRASS (5)	x	x	x	x	x	x
03003	HEAD GASKET 0,20 COPPER (5)	x	x	x	x	x	x
03004	HEAD GASKET 0,25 COPPER (5)	x	x	x	x	x	x
03005	HEAD GASKET 0,30 ALUMINIUM (5)	x	x	x	x	x	x
	ABOVE GASKETS ARE AVAILABLE ALSO IN KIT						
03006	KIT HEAD GASKETS (5)	x	x	x	x	x	x
04000	WRIST PIN (3)	x	x	x	x	x	x
05000	WRIST PIN CLIPS (10)	x	x	x	x		
06000	PISTON W/BY PASS (FOR SALE AVAILABLE ONLY W/SLEEVE	x	x				
06002	PISTON WITH NEW MATERIAL FOR SALE AVAILABLE ONLY WITH SLEEVE					x	x
07000	SUPERCOMPETITION CONROD WITH TWO BUSHINGS						x
07005	NEW CONROD EXTRA STRONG	x	x	x			x
08002	SET PIST./SLEEVE PLANE 4L CHR. W/PIST. ART. 06000					x	
08006	SET PISTON/SLEEVE MARINE 7 LIGHTS CHROMED	x	x				
08013	SET P/S RACE MARINE 7 L. CHR. W/ BOOSTERS & PIST. NEW MATERIAL					x	x
	ABOVE SETS ARE AVAILABLE ALSO IN COMPLETE VERSION						
08502	SET COMPLETE PLANE 4L CHR. W/PIST. ART. 06000						x
08509	SET COMPLETE MARINE W/ NEW CONROD EXTRA STRONG	x	x				
08513	SET COMPL. MARINE RACE 7 L. CHR. W/ BOOSTERS & PIST. NEW MAT.					x	x
09000	CRANKCASE						x
09001	CRANKCASE MARINE	x	x				
09003	CRANKCASE RACE MARINE W/ BOOSTERS					x	x
09500	KIT ORINGS FOR CRANKCASE (4)	x	x				x
09501	KIT ORINGS FOR CRANKCASE (5)						x
75000	CARBURETOR FOR PLANE R.C						x
75013	ALUMINIUM CARBURETOR W/ ON BOARD ADJUSTING 9 m m	x	x				
12000	SCREW SET FOR REAR COVER (12)	x	x	x	x	x	x
13000	REAR COVER						x
13003	REAR COVER WITH TWO CUTS						x
13010	COOLED REAR COVER	x	x				
14000	ORING FOR REAR COVER (5)	x	x	x			
14001	ORING FOR REAR COVER FOR RACE ENGINE (5)	x	x	x			
14002	SEALING ORING BETWEEN CARBURETOR AND CRANKCASE RACE (5)						x
15053	NORMAL SHAFT STANDARD						x
15054	CRANKSHAFT MARINE STANDARD NOT BALANCED	x	x	x	x	x	x
16000	SPECIAL REAR BALL BEARING 14 x 25,4 x 6	x	x	x	x	x	x
17000	FRONT BALL BEARING 7 X 19 X 6						x
17003	FRONT BALL BEARING W/ STEEL SCREEN AND FIBRE CAGE 7 x 19 x 6	x	x	x	x	x	x
18000	CARBURETOR LOCK W/ ORING (2)	x	x	x	x	x	x
19000	SET ORING FOR CARBURETOR LOCK (10)	x	x	x	x	x	x
20000	CONE FOR PLANE						x
20001	CONE FOR MARINE	x	x				
21000	SHAPED EXHAUST GASKET (5)	x	x	x	x	x	x
28002	UNDERHEAD SUPERCOMPETITION FOR TURBO GLOWPLUG MARKED BY 3 DOTS						x
28004	UNDERHEAD MARINE FOR NOT TURBO GLOWPLUG MARKED W ITH 2 POINTS FOR USE OF FUEL WITH NITRO	x					
28005	UNDERHEAD MARINE FOR TURBO GLOWPLUG MARKED W ITH 2 POINTS FOR USE OF FUEL WITH NITRO					x	x
28008	UNDERHEAD MARINE FOR NOT TURBO GLOWPLUG MARKED W ITH 3+1 POINTS FOR USE OF FUEL WITHOUT NIT RO	x					
28009	UNDERHEAD MARINE FOR TURBO GLOWPLUG MARKED W ITH 3+1 POINTS FOR USE OF FUEL WITHOUT NIT RO					x	x
29000	SET ORING FOR MARINE HEAD (10)	x	x				
29010	INTAKE SET FOR MARINE HEAD (2)	x	x				
29050	FLYWHEEL FOR MARINE	x	x	x			
29060	PROPELLER HUB FOR PLANE						x
20380	NUT FOR MARINE FLYWHEEL	x	x				
20390	SPINNER FOR PLANE PROPELLER						x

CARB. ALLUM. A SCORRIMENTO DOPPIA REGOLAZIONE

ALUMINIUM SLIDE CARB. DOUBLE ADJUSTING

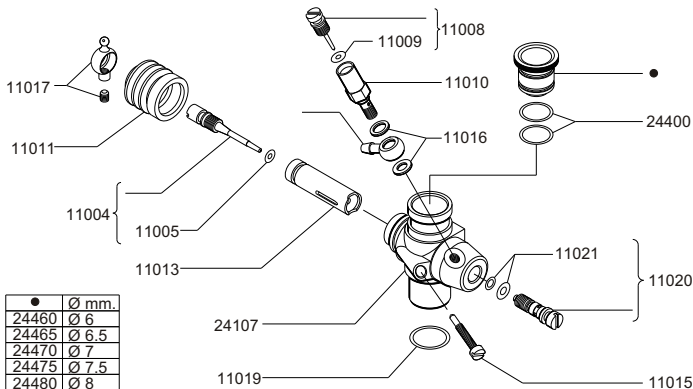


CODICE	DESCRIZIONE PARTICOLARI CARBURATORE DIAM. 9 ALLUMINIO CON RIDUZIONE SCORRIMENTO DOPPIA REGOLAZIONE (ART. 24013)
24113	CORPO CARBURATORE PER RIDUTTORI PER MOTORE RACE
11006	SPILLO MINIMO CON (6) OR
11007	SERIE OR SPILLO MINIMO (10)
11008	SPILLO MASSIMO CON (3) OR
11009	OR SPILLO MASSIMO E OR VITE REGOLAZIONE MINIMO MECC. (5)
11010	SUPPORTO REGOLAZIONE MASSIMO
11011	SOFFIETTO CARBURATORE (3)
11012	PRESA TUBO MISCELA (3)
11014	PASTIGLIA CARBURATORE
11016	SET GUARNIZIONI ALLUMINIO REGOLAZIONE MASSIMO (6)
11018	SUPPORTO PER UNIBALL
11019	OR ESTERNO CARBURATORE (10)
11020	GETTO REGOLAZIONE MINIMO CON (6) OR
11021	SERIE OR GETTO REGOLAZIONE MINIMO (10)
11029	VITE REGOLAZIONE MINIMO MECCANICO (3)

ITEM	DESCRIPTION OF PARTS FOR ALUMINIUM CARBURATOR DIAM. 9 WITH REDUCER SLIDE DOUBLE ADJUSTING (24013)
24113	BODY FOR CARBURATOR FOR REDUCERS FOR RACE ENGINE
11006	BASE SPEED NEEDLE WITH (6) ORING
11007	SET ORING FOR BASE SPEED NEEDLE (10)
11008	FULL SPEED NEEDLE WITH (3) ORING
11009	ORING FOR FULL SPEED NEEDLE AND ORING FOR SCREW FOR BASE SPEED NEEDLE ADJ. (5)
11010	FULL SPEED ADJUSTING BEARING
11011	DUST PROTECTION RUBBER (3)
11012	INTAKE FUEL PIPE (3)
11014	CARBURETOR THROTTLE
11016	SET ALUMINIUM RINGS FOR FULL SPEED ADJUSTING (6)
11018	UNIBALL BEARING
11019	OUTER ORING FOR CARBURATOR (10)
11020	BASE SPEED ADJUSTING SET WITH (6) OR
11021	SET ORING FOR BASE SPEED ADJUSTING SET (10)
11029	SCREW FOR BASE SPEED NEEDLE ADJUSTING (3)

CARB. NYLON A SCORRIMENTO DOPPIA REGOLAZIONE

NYLON SLIDE CARB. DOUBLE ADJUSTING

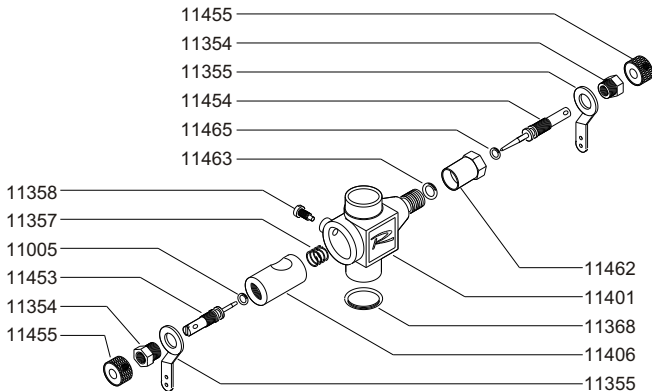


CODICE	DESCRIZIONE PARTICOLARI CARBURATORE DIAM. 8 CON RIDUZIONE SCORRIMENTO DOPPIA REGOLAZIONE PLASTICA (ART. 24007)
24110	CORPO CARB. IN PLASTICA REGOLAZIONE SEMPLICE
24107	CORPO CARB. IN PLASTICA DOPPIA REGOLAZIONE.
11004	SPILLO MINIMO CON (3) OR
11005	OR SPILLO MINIMO (5)
11008	SPILLO MASSIMO CON (3) OR
11009	OR SPILLO MASSIMO E OR VITE REGOLAZIONE MINIMO MECC. (5)
11010	SUPPORTO REGOLAZIONE MASSIMO
11011	SOFFIETTO CARBURATORE (3)
11012	PRESA TUBO MISCELA (3)
11013	PASTIGLIA CARBURATORE
11015	VITE REGOLAZIONE MINIMO MECCANICO (3)
11016	SET GUARNIZIONI ALLUMINIO REGOLAZIONE MASSIMO (6)
11017	SUPPORTO PER UNIBALL
11019	OR ESTERNO CARBURATORE (10)
11020	GETTO REGOLAZIONE MINIMO CON (6) OR
11021	SERIE OR GETTO REGOLAZIONE MINIMO (10)

ITEM	DESCRIPTION SPARE PARTS CARBURATOR DIAM. 8 WITH REDUCER SLIDE DOUBLE ADJUSTING PLASTIC (ART. 24007)
24110	BODY FOR PLASTIC CARBURETOR SINGLE ADJ.
24107	BODY FOR PLASTIC CARBURETOR DOUBLE ADJ.
11004	BASE SPEED NEEDLE WITH (3) ORING
11005	ORING FOR BASE SPEED NEEDLE (5)
11008	FULL SPEED NEEDLE WITH (3) ORING
11009	ORING FOR FULL SPEED NEEDLE AND ORING FOR SCREW FOR BASE SPEED NEEDLE ADJ. (5)
11010	FULL SPEED ADJUSTING BEARING
11011	DUST PROTECTION RUBBER (3)
11012	INTAKE FUEL PIPE (3)
11013	CARBURETOR THROTTLE
11015	SCREW FOR BASE SPEED NEEDLE ADJUSTING (3)
11016	SET ALUMINIUM RINGS FOR FULL SPEED ADJUSTING (6)
11017	UNIBALL BEARING
11019	OUTER ORING FOR CARBURATOR (10)
11020	BASE SPEED ADJUSTING SET WITH (6) OR
11021	SET ORING FOR BASE SPEED ADJUSTING SET (10)

CARB. A ROTAZIONE CON REGOLAZIONE A BORDO

ROTARY CARBURETOR ON BOARD ADJUSTING

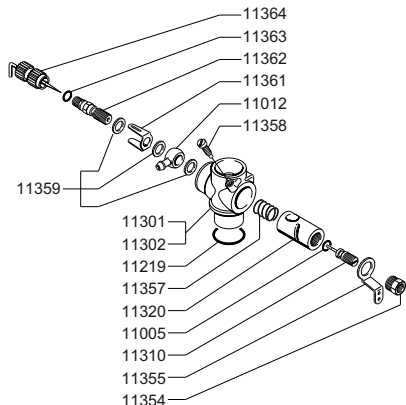


ARTICOLO	RICAMBI PER CARBURATORE ALLUMINIO 9 MM RC CON REGOLAZIONE DELLA CARBURAZIONE DEL MASSIMO A BORDO (ART. 75013)
11401	CORPO CARBURATORE DIAM. 9 mm
11453	SPILLO MINIMO CON (3) OR
11005	OR SPILLO MINIMO (5)
11354	DADO LEVETTA
11355	LEVETTA (3)
11406	PASTIGLIA
11357	MOLLA RITORNO PASTIGLIA (3)
11358	VITE FERMO MECCANICO PASTIGLIA
11368	OR ESTERNO CARBURATORE (5)
11462	DISTANZIALE FILETTATO CON (3) O R
11463	OR PER DISTANZIALE FILETTATO (5)
11454	SPILLO MASSIMO CARBURAZIONE A BORDO CON (3) OR
11465	OR SPILLO MASSIMO CARBURAZIONE A BORDO (5)
11455	ROTELLA ZIGRINATA PER REGOLAZIONE SPILLI

ITEM	SPARE PARTS FOR 9 MM RC ALUMINUM CARBURETOR WITH ADJ. OF CARBURATION OF FULL SPEED ON BOARD (ART. 75013)
11401	BODY FOR CARBURETOR DIAM. 9 mm
11453	BASE SPEED NEEDLE W/(3) ORING
11005	ORING FOR BASE SPEED NEEDLE (5)
11354	NUT FOR LEVER BLOCKING
11355	LEVER FOR CARBURETOR (3)
11406	CARBURETOR THROTTLE
11357	SPRING FOR THROTTLE RETURN (3)
11358	SCREW FOR THROTTLE CLIP
11368	OUTER ORING FOR CARBURETOR (5)
11462	THREADED SPACER WITH (3) ORINGS
11463	ORING FOR THREADED SPACER (5)
11454	FULL SPEED NEEDLE CARBURATION ON BOARD W/(3) ORING
11465	KNURLED WHEEL TO ADJUST NEEDLES (5)
11455	ORING FOR FULL SPEED NEEDLE CARBURATION ON BOARD

CARB. A ROTAZIONE AEREO 3.5 cc

ROTARY CARBURETOR PLANE 3.5 cc



CODICE	DESCRIZIONE PARTICOLARI CARBURATORE AEREO ROTAZIONE DIAM. 6,5
11301	CORPO CARBURATORE AEREO SCARICO POSTERIORE
11302	CORPO CARBURATORE AEREO SCARICO LATERALE
11310	SPILLO MINIMO CARBURATORE AEREO
11005	OR SPILLO MINIMO
11354	DADO BLOCCAGGIO LEVETTA
11355	LEVETTA
11320	PASTIGLIA CARBURATORE
11357	MOLLA PER RITORNO PASTIGLIA
11358	VITE PER FERMO MECCANICO PASTIGLIA
11359	SERIE GUARNIZIONI ALLUMINIO PER GRUPPO REGOLAZIONE MASSIMO (3)
11012	PRESA TUBO MISCELA
11361	CRICCHETTA PER REGOLAZIONE SPILLO
11362	SUPPORTO OTTONE PER SPILLO MASSIMO
11363	OR PER SUPPORTO SPILLO MASSIMO
11364	SPILLO MASSIMO
11219	OR ESTERNO CARBURATORE

ITEM	DESCRIPTION OF SPARE PARTS FOR ROTARY CARBURETOR PLANE DIAM. 6,5
11301	BODY FOR PLANE CARBURETOR REAR EXHAUST
11302	BODY FOR PLANE CARBURETOR SIDE EXHAUST
11310	BASE SPEED NEEDLE FOR PLANE CARBURETOR
11005	ORING FOR BASE SEED NEEDLE
11354	NUT FOR LEVER BLOCKING
11355	LEVER FOR PLANE CARBURETOR
11320	THROTTLE FOR PLANE CARBURETOR
11357	SPRING FOR THROTTLE RETURN
11358	SCREW FOR THROTTLE CLIP
11359	ALUMINIUM RING SET FOR FULL SPEED ADJUSTING SET (3)
11012	INTAKE FUEL PIPE
11361	PAWEL FOR FULL SPEED ADJUSTING
11362	BRASS BEARING FOR FULL SPEED NEEDLE
11363	ORING FOR FULL SPEED NEEDLE BEARING
11364	FULL SPEED NEEDLE
11219	OUTER ORING FOR CARBURETOR



NOVAROSS MICROMOTIRI & GLOWPLUGS

di Cesare Rossi & C. s.n.c. - Via Europa, 20/A
25040 MONTICELLI BRUSATI (BS) Italy
Telefono 0306850316 - Telefax 0306850314
P.I. 01965460171 - R.E.A. BS 280436 - R.I. Bs27221
INTERNET: www.novarossi.it - EMAIL: info@novarossi.it