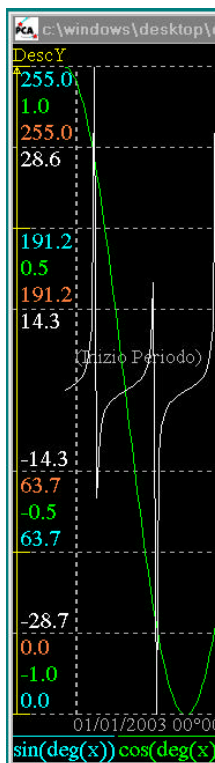


## Nati dalla protezione catodica



Un set di software e moduli avanzati riuniti sotto il nome *PCRemote*, permette di gestire datalogger e altri dispositivi elettronici, progettati e realizzati da terze parti, impiegati per l'acquisizione di grandezze fisiche, in tempo reale o in differita. *PCRemote* interfaccia i dispositivi elettronici secondo modalità differenti: porte seriali, TCP/IP, GSM e GSM con microprocessore. Con un secondo gruppo di software, denominato *PCAnalyze<sup>N</sup>*, è possibile effettuare l'analisi dei dati, che inizia da una semplice rappresentazione grafica 2D per raggiungere complessi livelli di calcolo per l'analisi, il filtro e il condizionamento dei dati, di interazione utente e di rappresentazione grafica.

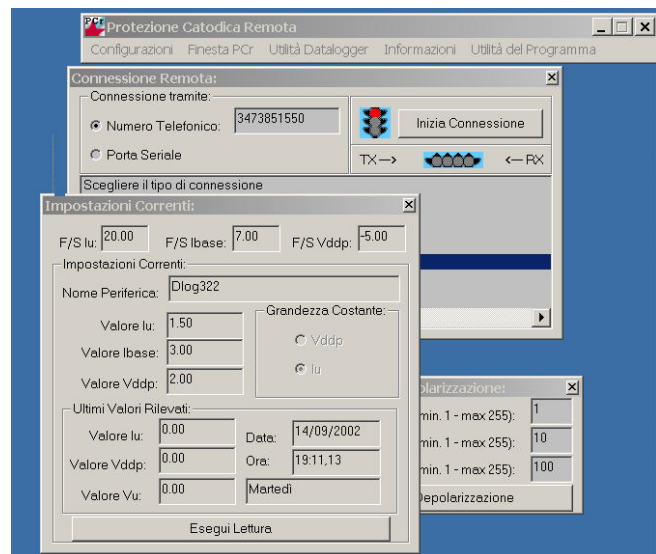
Una particolare applicazione è la *Protezione Catodica*, per la quale, oltre ad essere necessaria la funzione di datalogging, divengono indispensabile telecontrollo, telemetria e teleallarme. *PCRemote* è in grado di soddisfare tutte le esigenze delle comunicazioni verso questa



applicazione: esso, infatti, riconosce la tipologia di apparecchiatura e le sue capacità e compie di conseguenza procedure automatizzate o controllate dell'utente, scarica i dati accumulati, reimposta i parametri di funzionamento e allarme, rileva e memorizza le grandezze in tempo reale e automatizza il proprio comportamento in risposta agli allarmi.

L'azienda Gianni Pucillo, che ha ideato e realizzato una suite completa per la gestione di queste particolari apparecchiature, ha aggiunto alcune feature che sorprendono per l'interconnessione estremamente elastica: l'impiego di GSM dotati di microprocessore, ad esempio, fa sì che *PCRemote* possa operare un calcolo distribuito, mentre l'utente decide quale funzione deve essere applicata ai dati rilevati prima di inviarli alla stazione o prima di memorizzarli nel datalogger.

In questo modo, poco conta che il dispositivo sia dotato di memoria e di intelligenza oltre alle normali *funzioni elettroniche* per il rilevamento delle grandezze. Altra particolarità risiede nell'impiego del protocollo TCP/IP: per l'azienda che utilizza diversi



datalogger distribuiti intorno ai propri macchinari, è necessario *tirare* un cavo di rete a cui collegare tutti i datalogger installati.

Il software di *analisi, filtro e condizionamento*, può arrivare a gestire una quantità non limitata di canali (o tracciati grafici), acquisizioni, finestre sullo stesso file, file aperti contemporaneamente, e così via. Per quanto riguarda il filtro e il condizionamento, la versione base (bundle con l'hardware e con *PCRemote*) impiega una funzione soltanto; crescendo, si giunge a complessi calcoli scientifici che possono generare tracciati, finestre e file differenti. La struttura modulare di *PCAnalyze<sup>N</sup>* e *PCRemote* che ci permette di aggiungere funzioni e funzionalità che potenzialmente non conoscono limiti. La filosofia dell'azienda diviene quindi quella di sviluppare il software, per evitare che l'utente possa sentirsi limitato da necessità future. Per questo motivo, interfacce, protocolli, nuove tecnologie, funzioni, tool e utilità, sono moduli appartenenti alla struttura leggermente verticale dei due software.



e-mail: [info@giannipucillo.it](mailto:info@giannipucillo.it) - web: [www.giannipucillo.it](http://www.giannipucillo.it)

Si ringrazia il Dott. N. de Liguori e la ditta Anafi Giacomo.