

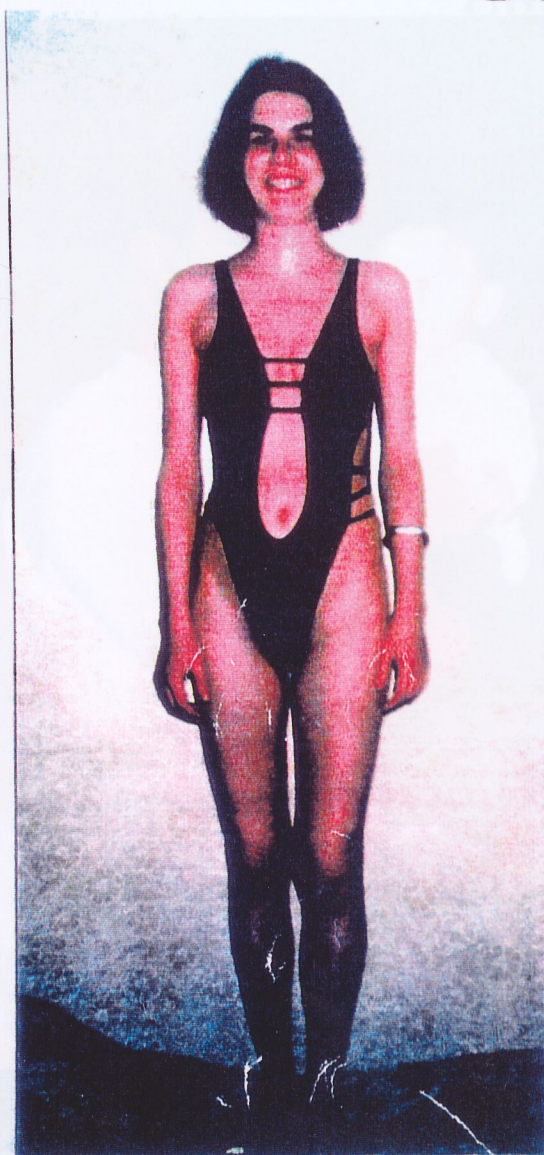
VERA

GAPCIUK

PRIMA



DOPO



MI SONO SOGNATA, DI ESSERE DIVENTATA UNA MODELLA ALTA 170 CM
E PESARE 70 KG, SE SOLO FÓSSI RIUSCITA A DIMAGRIRE 10 KG.
COSI' COMINCIAI UNA DIETA, MA NON FECCI I CONTI CON IL MIO ORGANISMO,
IL QUALE EBBE UN ESAURIMENTO NUTRITIVO E INIZIAI A PERDERE IL CONTROLLO DEL PESO.
A CAUSA DI QUELLA DIETA INIZIAI A PERDERE PESO CONTRO IL MIO VOLERE.
NEL GIRO DI 1 ANNO PERSI 33 KG, E ASSUNSI SEMBIANZE SCHELETRICHE,
E QUASI TUTTO IL MIO CORPO MI FACEVA MALE IN SPECIAL MODO LE GINOCCHIA,
ACCUSAVO TREMENDI BRIVIDI DI FREDDO.
ALL'ETA' DI 20 ANNI TUTTO QUESTO MI PORTO' AD UNA MUTAZIONE DEL METABOLISMO,
ED A INVECCHIARE RAPIDAMENTE QUASI DA ASSOMIGLIARE AD UNA VECCHIA SIGNORA.
MI RECAI DA UN DIETOLOGO CHE IN 6 MESI MI FECE AUMENTARE 6 KG.
FINCHE' NON TROVAI IL NUMERO TELEFONICO DI UN DISTRIBUTORE HERBALIFE,
NEL GIRO DI UN MESE E MEZZO AUMENTAI BENSÌ DI 15 KG,
FINO AD ARRIVARE IN SETTE MESI + 21 KG.
ORA PESO 61 KG E IL MIO SOGNO E' SEMPRE QUELLO DI FARE LA MODELLA

GRAZIE MARK HUGHES

MARIA TUCCI

02 - 61 72 323

0338 - 5972056