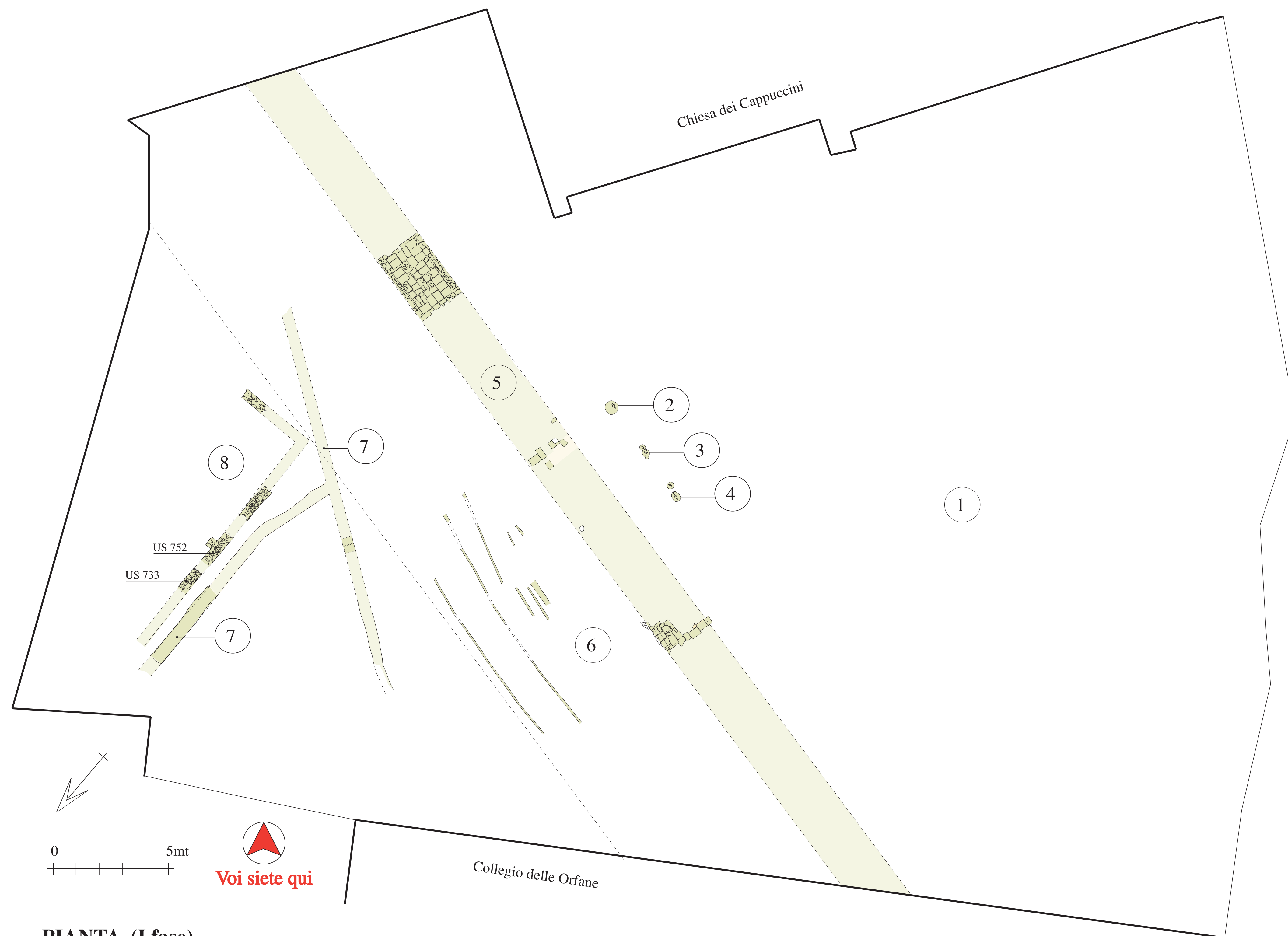


# EX-ECA, VERCELLI - FASE I: ETA' ROMANA, PRIMA ETA' IMPERIALE

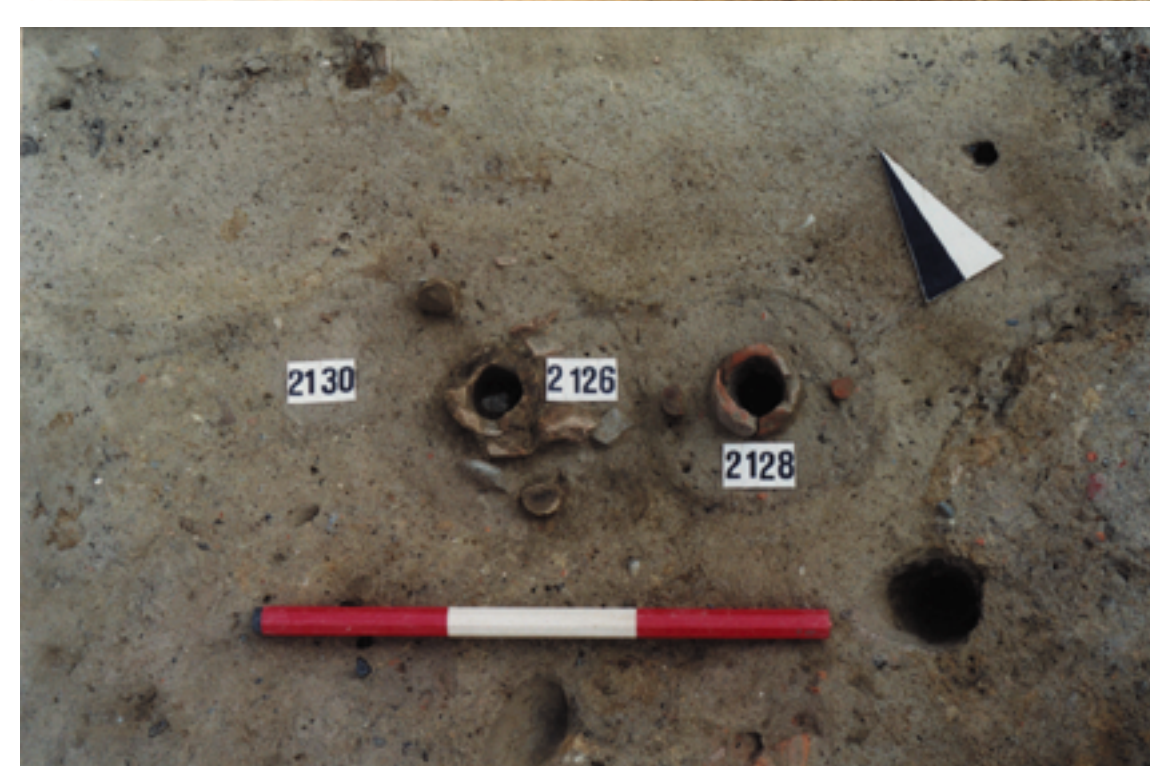


## PIANTA (I fase)

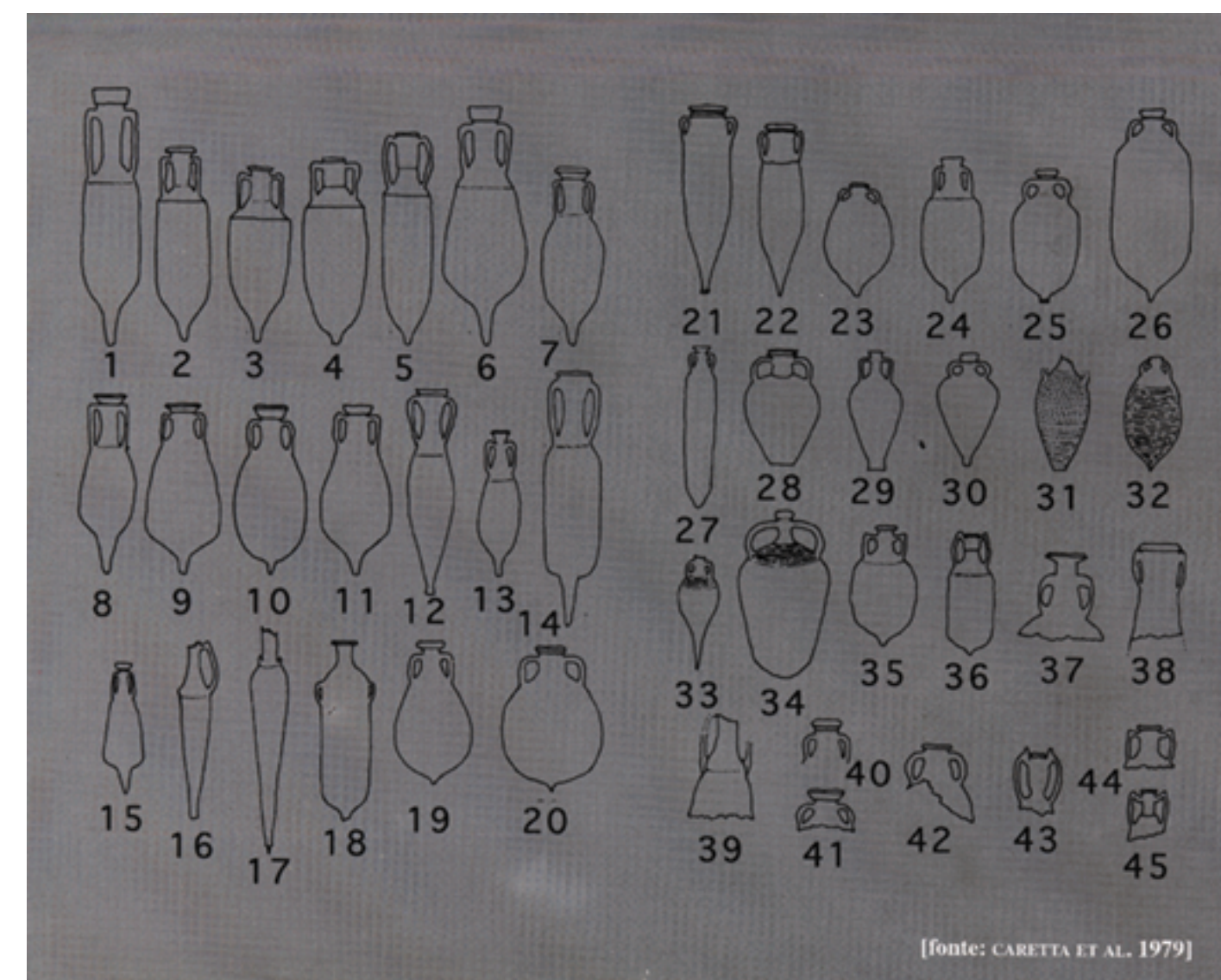
- 1: area esterna alle mura
- 2,3,4: anfore (foto 1,2)
- 5: mura (foto 3)
- 6: area di transito (foto 9,10,11)
- 7: canalina (foto 13,14)
- 8: area abitativa (foto 15,16)



**Foto n. 1**  
Vista dall'alto. Anfore poste in verticale nel terreno. Sono visibili le anse e l'attacco del collo (bordo mancante).



**Foto n. 2**  
Vista dall'alto. Anfore poste in verticale nel terreno. Parte superiore mancante; visibili le anse in rottura ai lati del collo.

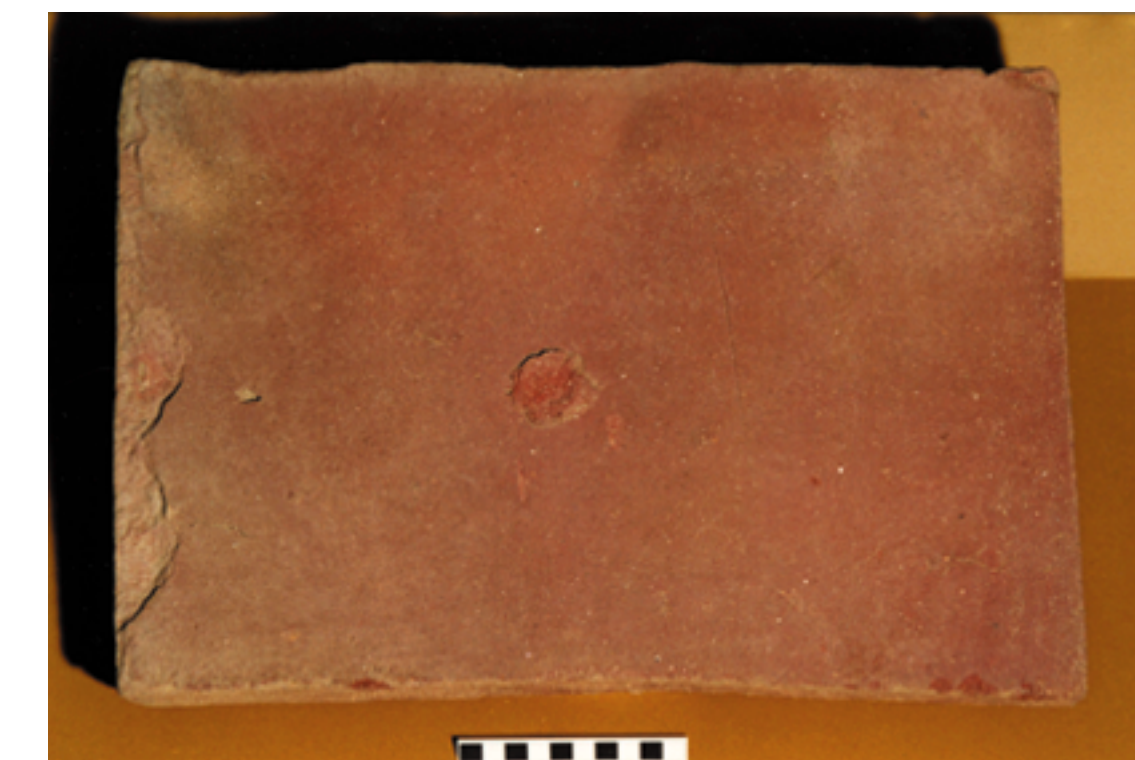


LA TIPOLOGIA DELLE ANFORE DI E. DRESSEL



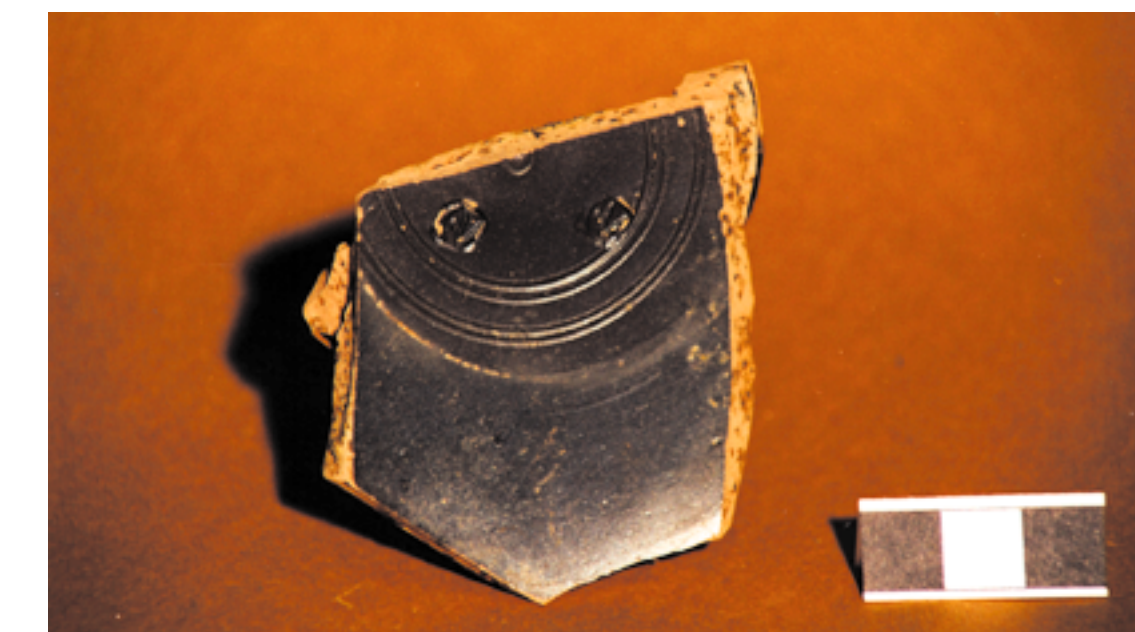
**Foto n. 3**

Resti delle mura. Vista laterale (sezione) dei filari inferiori. Le mura, almeno in fondazione, sono realizzate in sesquipedali legati da argilla. I filari sono posti in opera in corsi sovrapposti leggermente sfalsati. Il filare inferiore poggia su uno strato di argilla gialla. Le mura sono orientate est/ovest e il loro tracciato, come è ben visibile nella pianta al n°5, attraversa l'intera area di scavo. La struttura è conservata solo in tratti molto limitati a causa della successiva sistematica spoliazione. La larghezza in fondazione è di 2.20m. Finora non era nota la presenza e l'ubicazione di mura di età romana per la città di Vercelli.



**Foto n. 4**

Sesquipedale. Mattone di età romana utilizzato nella costruzione delle mura (vedi foto n°3). Misure: cm. 40.5x27x7



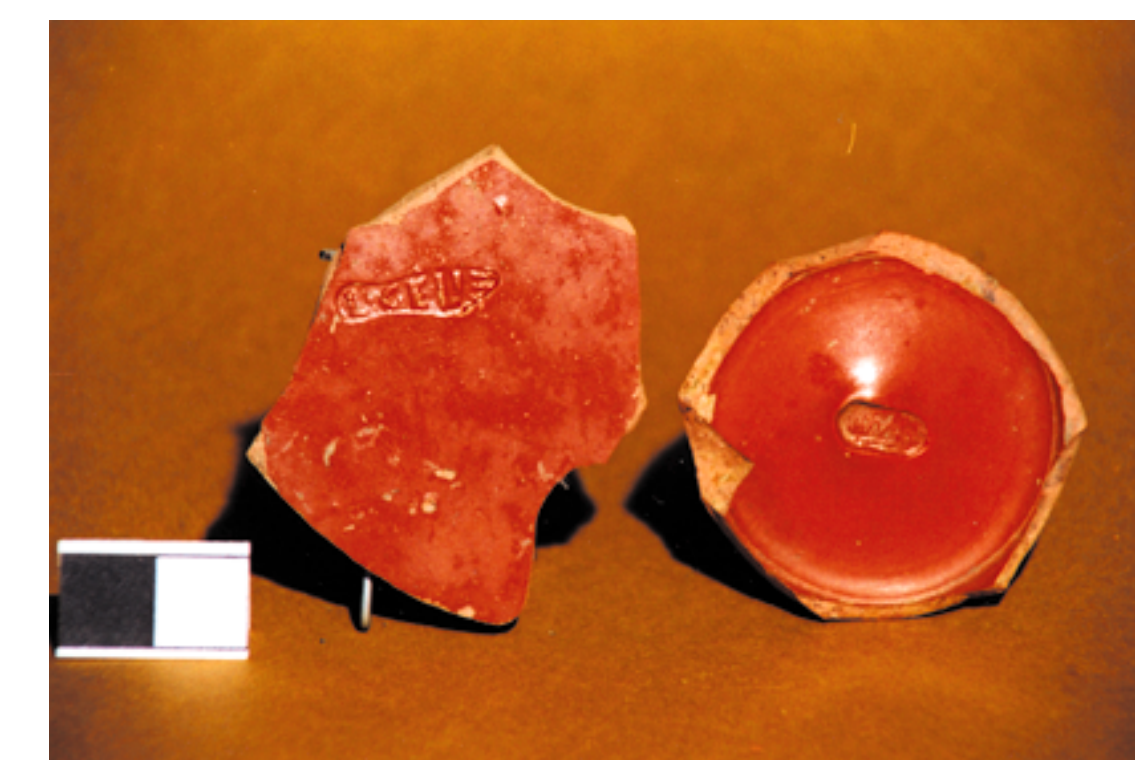
**Foto n. 5**

Fondo di patera a vernice nera. Sono visibili piccoli bolli radiali (CV) impressi. Produzione di area etrusca. I sec. a.C.



**Foto n. 6**

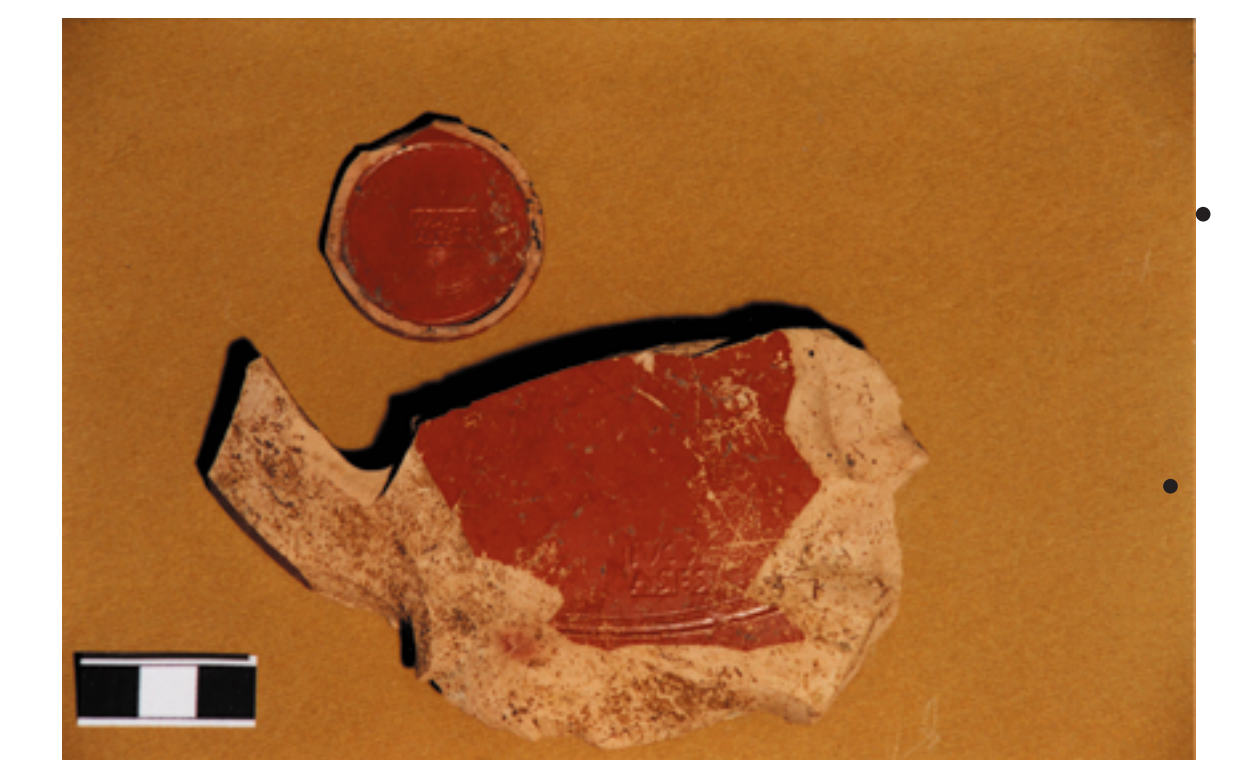
Ansa di anfora con bollo.



**Foto n. 7**

Terra sigillata aretina.

a) Fondo di patera con marchio del produttore L • GELI impresso entro l'impronta di un piccolo piede (bollo "in planta pedis"). Fine I sec. a.C.- primo quarto I sec. d.C..  
b) Fondo di coppetta con marchio del produttore C • MURR impresso entro un cartiglio rettangolare. Primo quarto del I sec. d.C..



**Foto n. 8**

a) Fondo di coppetta in terra sigillata italica con marchio del produttore M • VOL/ASENA impresso entro un cartiglio rettangolare. Prima metà I sec. d.C..  
b) Fondo di patera in terra sigillata italica con bollo radiale in cartiglio rettangolare IUCUN/A • SEST. Filiale nord-italica di un vasaio aretino. Prima metà I sec. d.C..