

EX- ECA, VERCELLI - FASE I: ETA' ROMANA, PRIMA ETA' IMPERIALE



Foto n. 9,10,11

Vedute generali dell'area di transito a nord delle mura (vedi pianta al n. 6). La sede stradale, in terra battuta, era soggetta ad usura per il passaggio di uomini e mezzi e per l'azione degli agenti atmosferici. La manutenzione del piano stradale era realizzata con scarichi di materiale di vario genere (ghiaia, ciottoli, frammenti laterizi e ceramici, scorie, carboni) che nel tempo determinarono un progressivo innalzamento del piano d'uso. La strada, a ridosso delle mura, era, come queste, orientata est/ovest e costituiva una via secondaria funzionale ad un'area abitativa e artigianale, solo in parte individuata dalla nostra indagine. Da notare i solchi causati dal transito dei carri.

Le buche sono da collegare ad interventi successivi che hanno invaso la sede stradale non più in uso.



Foto n. 12
Particolare dei carrai.



Foto n. 13

Tracciato (trincea di spoliazione) di canaline di scarico connesse all'area abitativa. Costruite in sesquipedali (vedi foto n. 14) furono quasi completamente spoliate in età più tarda per riutilizzarne i materiali. Sul fondo del tracciato erano ben visibili le impronte dei mattoni.

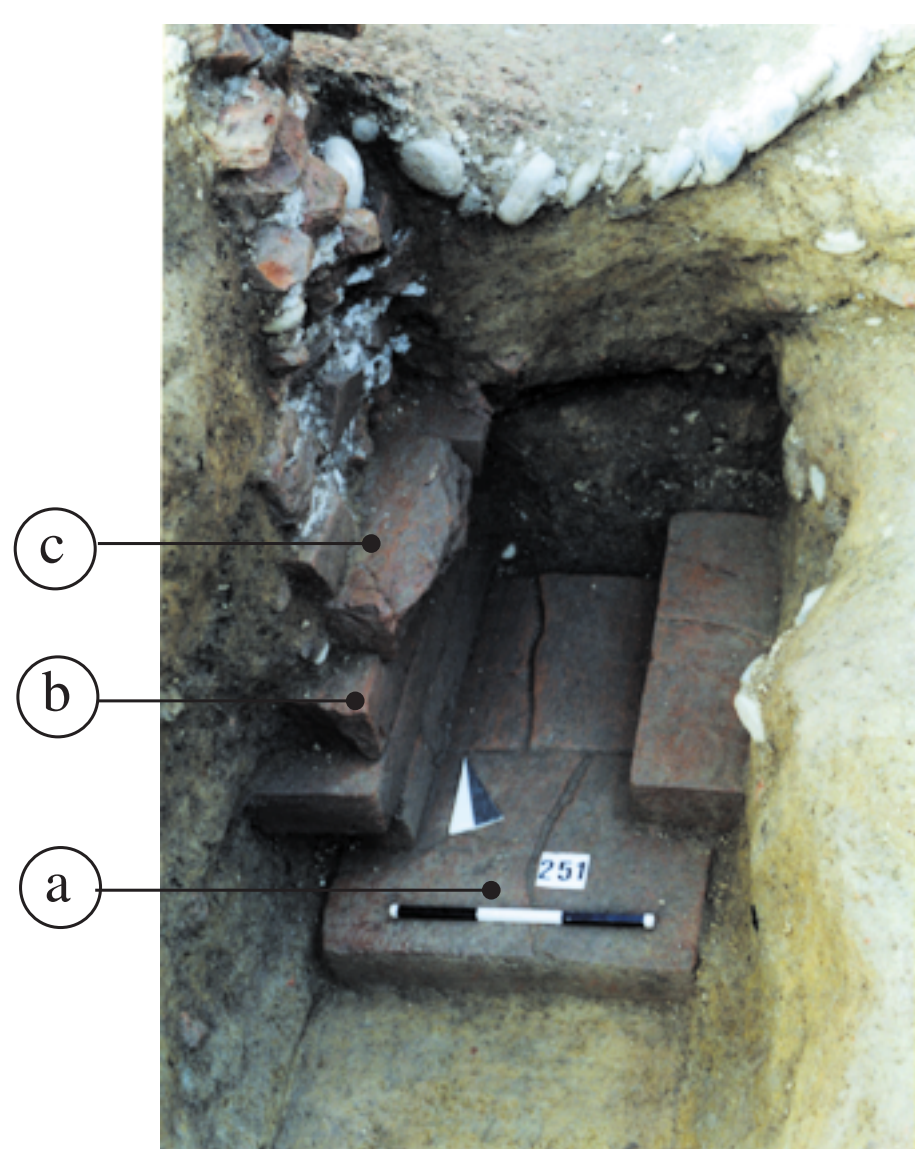


Foto n. 14

Particolare di canalina costruita in sesquipedali.

- a) fondo
- b) spalletta
- c) copertura (il sesquipedale di copertura é conservato solo nell'appoggio sulla spalletta ovest).

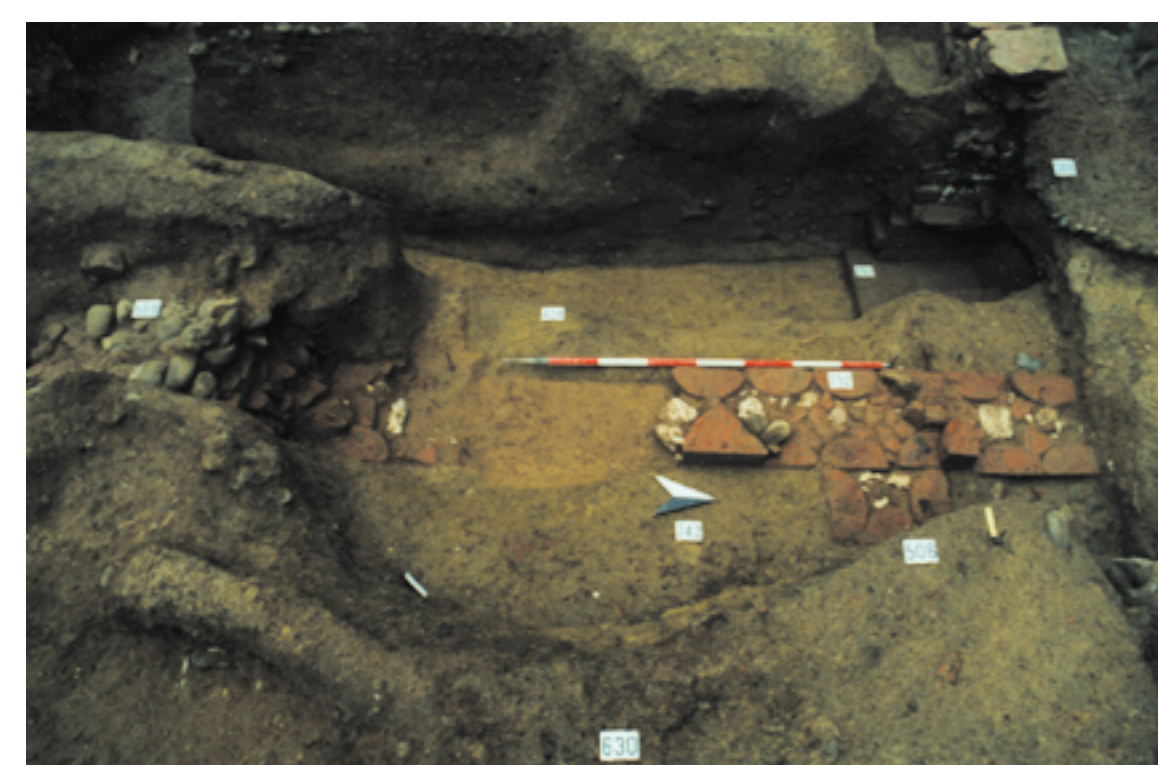


Foto n. 15

Muro in laterizi US 752 (vedi pianta al n. 8).

Il muro, orientato nord/sud, costituiva il lato ovest di un ambiente o di un edificio individuato solo per brevi tratti. Appartiene alla fase più antica finora individuata, indagata in minima parte. Il muro é costruito in mattoni semicircolari legati ad argilla con presenza di scaglie lapidee e ciottoli.

Da notare la presenza di una lesena sul lato interno.



Foto n.16

Particolare del muro US 733 (vedi pianta al n. 8), probabile prosecuzione nord del muro US 752 (vedi foto n. 11). Da notare l'impiego di una base laterizia di colonna.

Nella fase II il muro, ormai in disuso, fu coperto da un pavimento.



Foto n. 17

Asse di Caligola per M. Agrippa (37-41 d.C.)

Recto: testa di Agrippa con corona rostrata.

Verso: Nettuno con delfino e tridente.



Foto n. 18 Dado da gioco, pedina e spilloni in osso. I - III sec. d.C..



Foto n. 19 Strumenti per la scrittura: stili in osso e in bronzo. I - III sec. d.C..

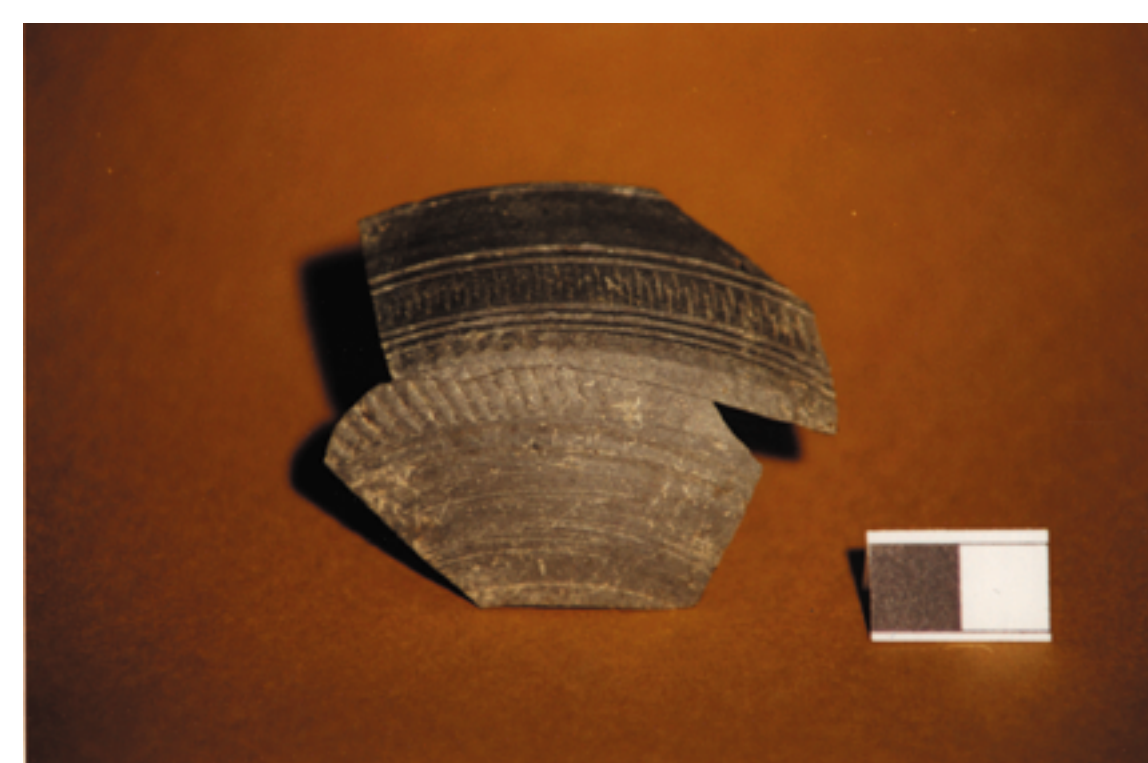


Foto n. 20 Coppetta a pareti sottili grigie. I sec. d.C..



Foto n. 21 Balsamari e orlo di brocca in vetro. I sec. d.C..



Foto n. 22

Asse di Tiberio per il *Divus Augustus Pater* (22-30 d.C.)

Recto: testa di Augusto con corona radiata.

Verso: altare della *Providentia*.

