

Analisi Tecnica

Appunti tratti dalle discussioni di Stefano (Tosfire) sulla bacheca dei pazzi sognatori CHL
Forum Yahoo Finanza

Autori: Elisa(Eli82), Mario (xoms)
Aggiornamento: V3 (2 Settembre 2009)

LEZIONE SUL TITOLO CAIRO (CAI.MI)	3
INTRODUZIONE ALLA FIGURA RH (Ross Hook).....	10
ESEMPIO DI ANALISI: PPHM (NASDAQ:PPHM)	15
ESEMPIO DI ANALISI GRAFICA: AKNS (NASDAQ:AKNS)	19
ESEMPIO DI ANALISI GRAFICA: ASTI (NASDAQ:ASTI)	22
ESEMPIO DI ANALISI GRAFICA: CITIGROUP (NASDAQ:C)	24
ESEMPIO DI ANALISI: AIG (NASDAQ:AIG)	27
COSTRUZIONE DI UN PORTAFOGLIO	30
TESTA SPALLA	39
COME TROVARLO.....	39
COME CALCOLARE IL TARGET TS RIALZISTA.....	40
NEGAZIONE DEL TS.....	40
DOVE ACQUISTARE.....	40
CUP & HANDLE	42
COME TROVARLA.....	42
COME CALCOLARE IL TARGET.....	43
NEGAZIONE.....	43
DOVE ACQUISTARE.....	43
DOPPIO MINIMO	44
LA REGOLA DELLA 3° SULLA 5	45
FALLING KNIFE	46
PATTERN ACCUMULAZIONE/DISTRIBUZIONE	47
INDICATORI (RSI, STOCASTICO, CCI)	48
COME IMPOSTARE LO STOCASTICO.....	49
SEGNALI BUY O SELL SULLO STOCASTICO.....	50
COME IMPOSTARE L'RSI.....	50
GEOX VS STOCASTICO.....	50
FSLR E CCI.....	52
GRAFICI DI STEFANO (TOSFIRE)	54
LE MEDIE MOBILI (SMA) INDICATE SUI GRAFICI SONO:.....	54
PARABOLE RIALZISTE.....	54
PERIODI DI INVESTIMENTO	54

Lezione sul titolo Cairo (cai.mi)

Questo è il grafico di cairo (cai.mi) a partire dal '08, noi non abbiamo mai parlato di questa società e vogliamo capire cosa possiamo aspettarci, prima di vedere come può evolvere nell'immediato vogliamo capire il suo passato nell'intento di capire se ci sono dei luoghi che possono essere influenzati dagli avvenimenti di allora.



Prima che te ne cominci a parlare io osservalo attentamente e poi dimmi che percezioni ne ricavi, poi inizierò l'analisi facendo post per ogni passaggio

Vedo una forte discesa, e sembra che in quest'ultimo periodo voglia riprendersi...

Hai colto benissimo il movimento discendente l'analista adesso cercherà di determinare la ...trend line ...che ha spinto al ribasso i prezzi, una ..retta ...ha bisogno di due punti, perciò andranno cercati due massimi decrescenti che contengano tutti i prezzi, ora mostrerò come una sola ..trend line linea rossa obliqua ...contiene tutta la fase ribassista.



Da questo momento passerò a calcolare i ritracciamenti di fibonacci del movimento ribassista partito ai primi del '08 che ha portato ai minimi di marzo '09, abbiamo tracciato la trend line ribassista che contiene il movimento dai primi del '08 fino ai minimi del marzo '09, adesso di questo ribasso ho tracciato i ritracciamenti di Fibonacci.

Sono quelle righe blu... quelle che presentano a sinistra questi valori e sono ottenuti da una semplice funzione grafica.

- 0,764.....76%
- 0,638.....63%
- 0,50.....50%
- 0382.....38%
- 0,236.....23%

mentre a destra i corrispondenti valori di prezzo per ..cairo, troverete i valori di destra sempre uguali per ogni titolo mentre a sinistra i valori di prezzo corrispondenti al titolo preso in esame:

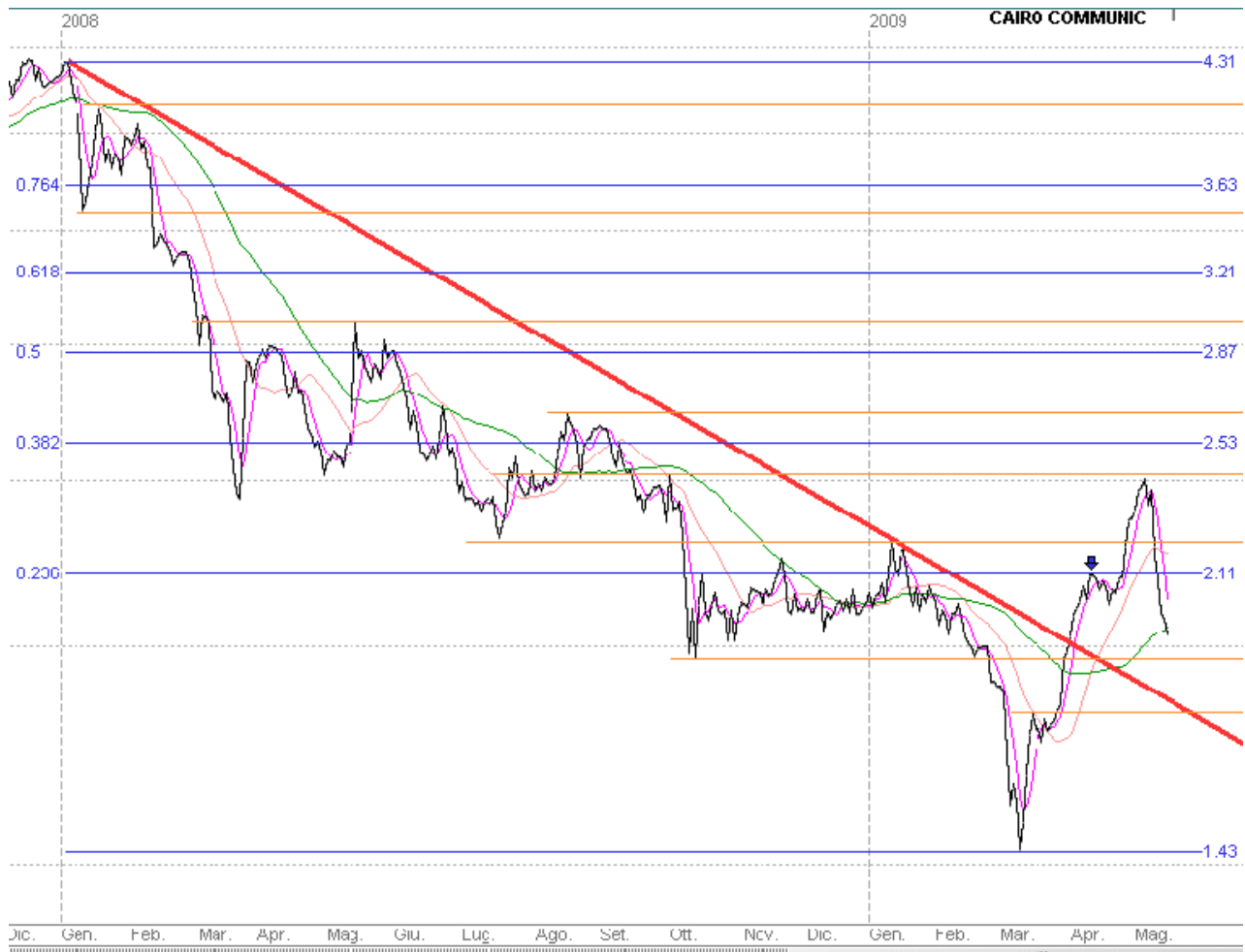


E' facile notare come dopo aver superato la resistenza della ..trend line ribassista....i prezzi salendo abbiano incontrato il ritracciamento del 23%

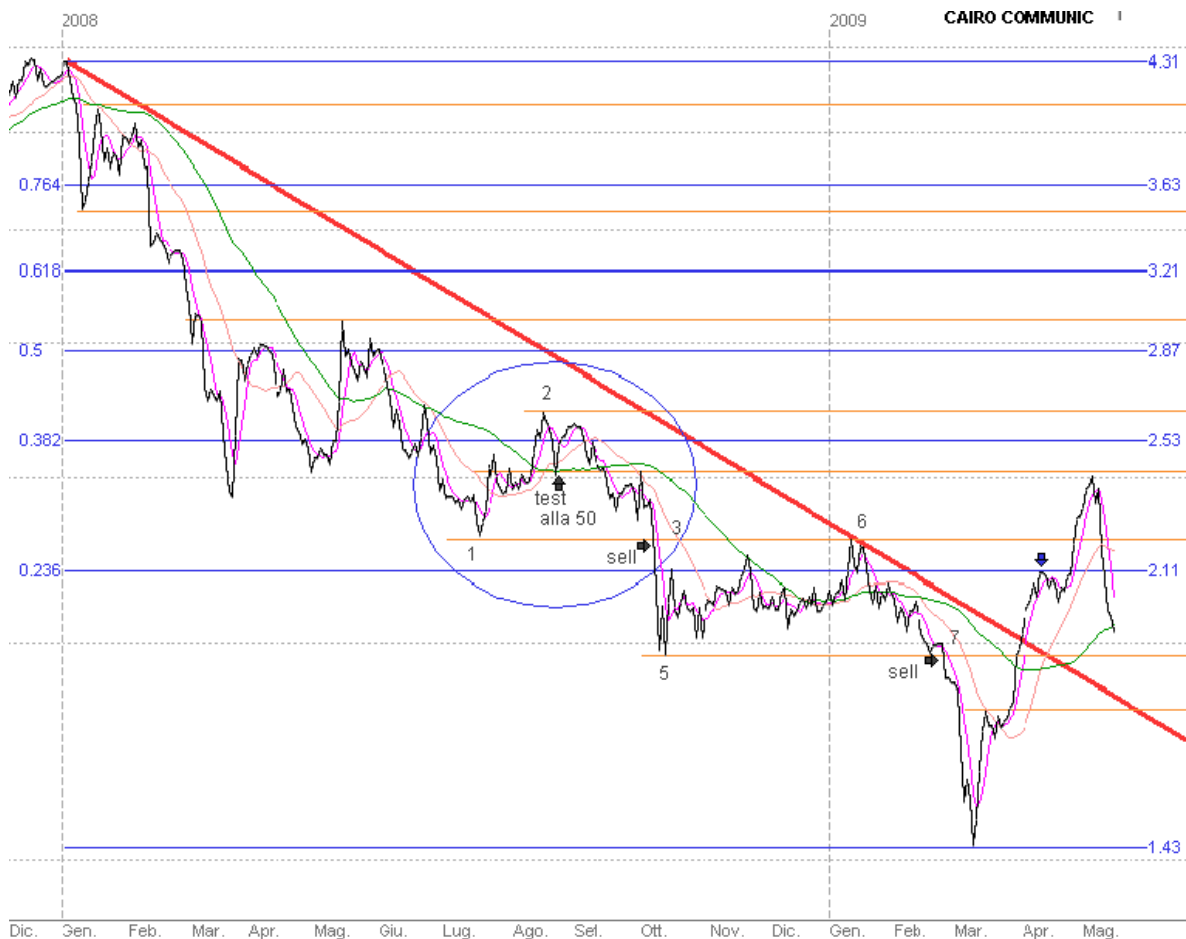
Questi lo hanno riconosciuto come resistenza e costretto ad accumulare sotto prima di ripartire, tracciati i rintracciamenti di fibonacci andrò alla ricerca **dei livelli statici** importanti formati nella discesa, li evidenzierò in arancione.

Ecco adesso ho tracciato con righe arancione i livelli importanti di prezzo che si sono generati durante quel ribasso.

A molti resteranno misteriosi ma nella prossima lezione prenderò in esame due luoghi di quelli e vi spiegherò i segnali che si sono generati dove e come ha reagito il mercato.



Ora cercherò di spiegare il perchè ho segnato quei livelli o meglio perchè sono importanti e che cosa è successo per farlo ho individuato un periodo luglio-ottobre con il cerchio blu:

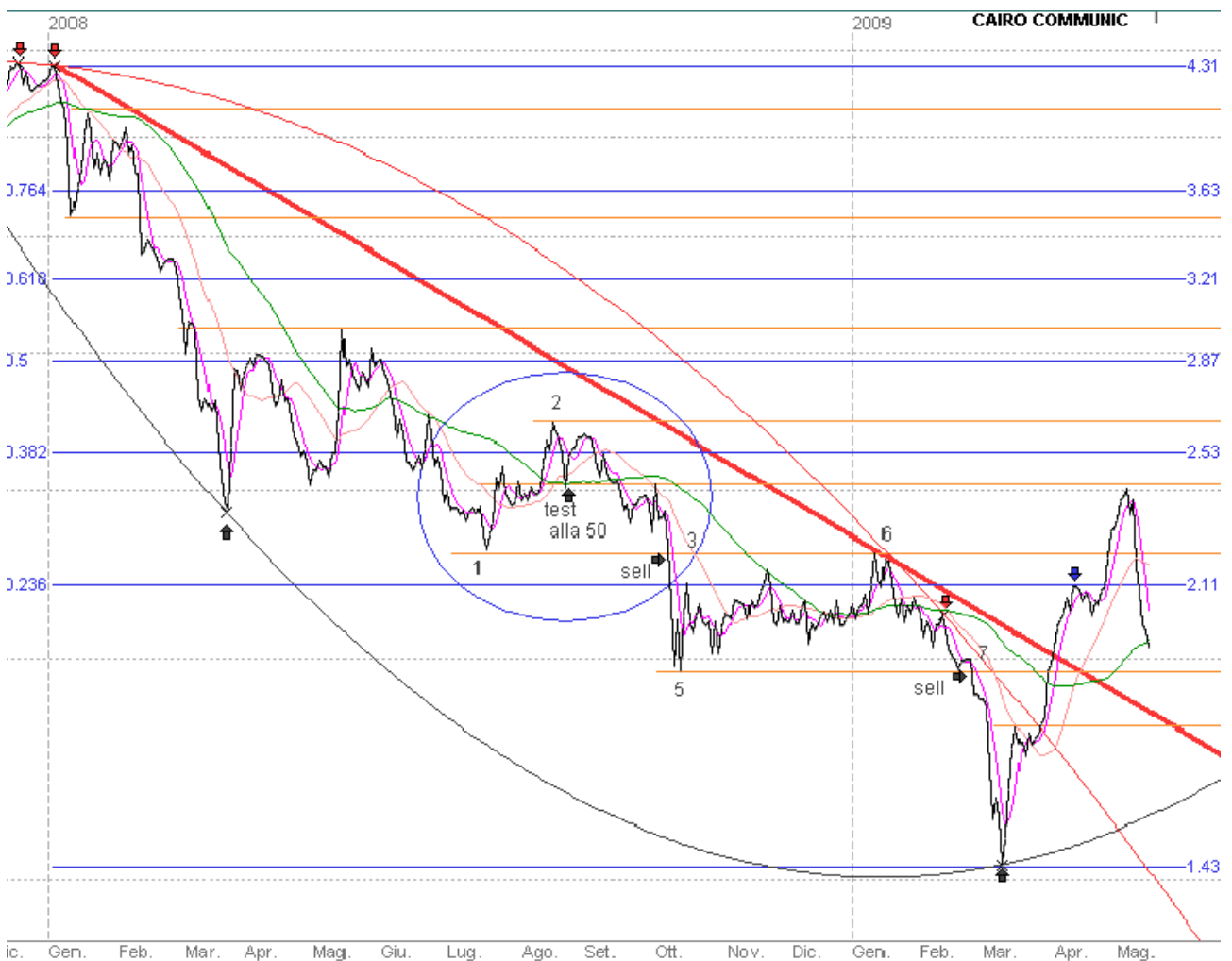


Al punto 1 siamo al 16 luglio e i prezzi segnano 2,26€ e provengono da un ribasso che è iniziato a 2,99€ a maggio, il mercato crede che questo sia un eccesso e la parte speculativa che si è messa short inizia a ricoprirsi i prezzi salgono subito verso la 50 (la linea verde che indica la media mobile) ma vengono respinti però non tornano verso 1 ma restano sotto la media per poi superarla.

Al punto 2 siamo al 18 agosto a 2,6€ il superamento della 50 è stato un segnale buy il movimento dovrebbe continuare ma chi ha comprato a 2,26€ al punto 1 ha un guadagno del 15% in un periodo negativo lo ritiene ottimo e incassa così è necessario un test alla media fatto con successo i prezzi tornano a salire ma non riescono a portarsi sopra il punto 2.

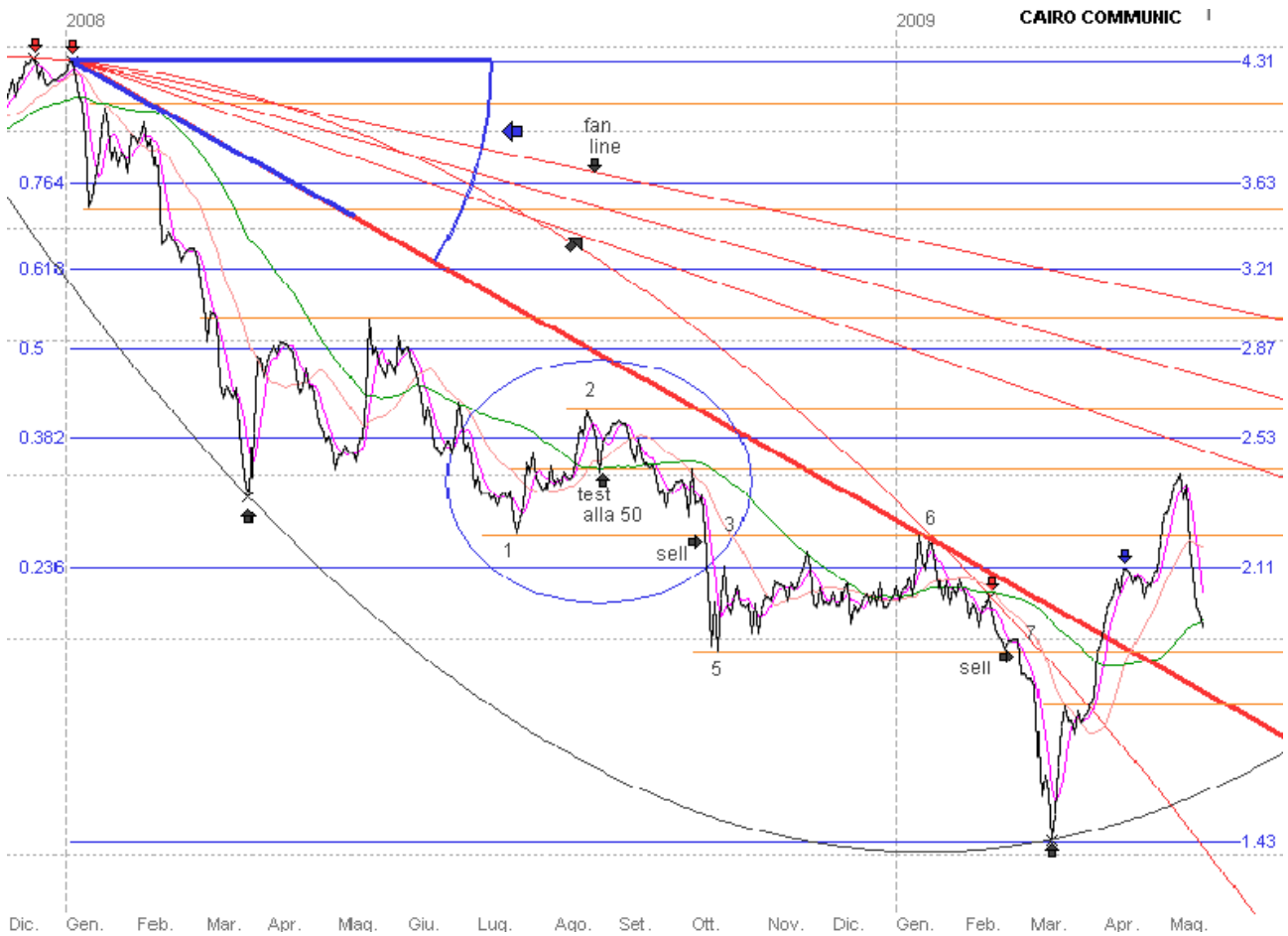
Allora ricominciano le vendite i prezzi scendono sotto la media segnale sell e il mercato chiede un test al minimo del punto 1, al punto 3 siamo al 6 ottobre, i prezzi non riescono a resistere sopra 2,26€ valore del punto 1 scatta il segnale sell il mercato vende pesantemente scendendo fino al punto 5.

Lì comincia la stessa cosa notate quando scatta il segnale sell al punto 7 osservate che forte reazione a quel segnale. A questo punto dell'analisi tratterò le funzioni paraboliche di medio sia quella ribassista rossa che quella rialzista nera.



Le parabole sono funzioni evolventi che tentano di legare la funzione tempo a quella prezzo, all'analisi di questo movimento ribassista partito ai primi di gennaio '08 e terminato ai primi di marzo del '09 mancano solo i ritracciamenti angolari di fibonacci.

Qualsiasi trend line determina con la parallela al piano un angolo di questo è possibile calcolare i ritracciamenti secondo la regola aurea di Fibonacci:



Di questo movimento adesso abbiamo proprio tutti gli elementi però dopo i primi di marzo ha preso il via un movimento opposto al ribasso analizzato finora su questo possiamo condurre un'analisi del tutto simile a quella fatta, il ribasso è stato di 15 mesi perciò l'analisi è di medio lungo questo rialzo è di più di 2 mesi perciò sarà un'analisi di breve-medi.

Farò l'analisi completa senza fare passaggio per passaggio come nel ribasso.

Sarà il vostro esercizio leggere con un'analisi comparata tutti gli elementi in questo grafico ho analizzato l'ultimo movimento quello rialzista iniziato a marzo e vi ho messo tutti gli elementi d'analisi nello stesso modo che vi ho fatto vedere prima essendo già presente un ritracciamento di Fibonacci in blu qui l'ho tracciato in rossiccio così come la parabola rialzista di breve è in blu.

Poi ho ingrandito e modificato il grafico passando dalle linee alle candele per poter cogliere ogni più piccolo segnale ora divertitevi ho ingrandito e modificato il grafico passando dalle linee alle candele per poter cogliere ogni più piccolo segnale.



Chi di voi mi avesse attentamente seguito adesso dovrebbe saper identificare ogni rigo di qualsiasi grafico, i principianti si dovrebbero limitare a questo primo passo:

Sapere come si genera una riga orizzontale arancione (livelli statici), cosa sia un ritracciamento di Fibonacci o delle trend line rialziste o ribassiste è già un notevole passo avanti, quello successivo è questo:
 Ogni rigo di qualsiasi genere sopra i prezzi è una Resistenza, ogni rigo di qualsiasi genere sotto i prezzi è un Supporto, una Resistenza superata diventa Supporto generando un segnale Buy un Supporto sfondato diventa Resistenza generando un segnale Sell.

Resistenze e Supporti si dividono in statiche e dinamiche.

Le Resistenze statiche sono quelle che non cambiano mai di valore :

- orizzontali arancione (supporti statici)
- fibonacci (facendo passare tali range tra un max ed un min assoluti)

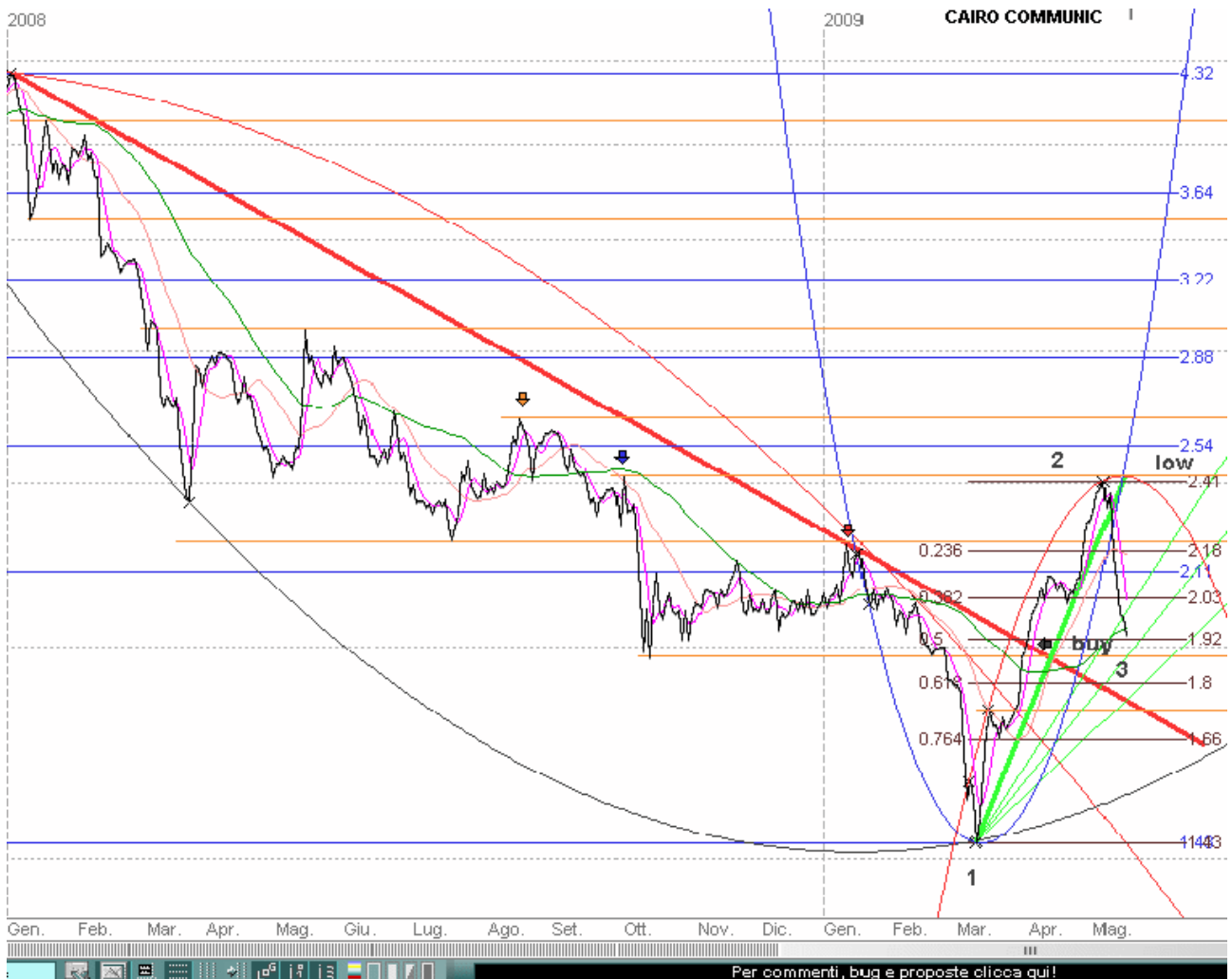
Le Resistenze dinamiche sono quelle che con il passare del tempo cambiano:

- trend line rialziste o ribassiste
- fan line
- parabole parabole

Introduzione alla figura RH (Ross Hook)

Adesso tornerò su Cairo per analizzare la prima figura un RH Ross Hook (Uncino di Ross detto anche 1 - 2 - 3 low) nelle lezioni precedenti abbiamo visto come si analizza graficamente un titolo adoperando le varie funzioni.

Cominciamo da ciò che è successo dai primi di gennaio '08 i prezzi hanno iniziato a scendere condotti verso il basso dalla trend line ribassista rossa quella trend trovandosi sopra i prezzi è stata una Resistenza e a vedere dalla durata dobbiamo dire anche molto forte:



La discesa è arrivata ai primi di marzo quando da quel minimo è partito un rialzo che il 31 marzo ha portato i prezzi sopra la trend line freccia nera, abbiamo detto che la trend line ribassista aveva funzione di Resistenza dinamica, le Resistenze quando vengono superate diventano Supporti e lanciano un segnale Buy perciò il 31 marzo abbiamo avuto quel segnale

Ma cosa aspettarsi ?

A questo punto entra in gioco Ross che osservando il comportamento del mercato in queste situazioni ha elaborato questa ..regola ..dell' 1 - 2 - 3 low, per Ross il punto 1 è un minimo che viene comprato dai fondamentalisti al superamento della ribassista compra la parte speculativa del mercato perciò i prezzi continuano a salire, saliranno fino ad incontrare una Resistenza statica che potrebbe essere quella della freccia rossa oppure blu o arancione nel nostro caso è quella blu è il luogo dove la parte più speculativa del mercato incassa i guadagni di questo primo movimento.

Perciò inizierà una fase correttiva Ross dice che se questa correzione fosse contenuta entro il 23% e il 61% di fibonacci si formerebbe un punto 3 che sarebbe da considerare test alla trend line ribassista che era Resistenza ed è diventata Supporto per rendere più chiaro il discorso sulla formazione del punto 3 contenuto entro il 23% e il 61% ho preparato un grafico dove ho colorato le parti non idonee a formare l'RH.



Se il ritracciamento condurrà a segnare un minimo all'interno di quella fascia compresa tra il 23 e il 61% avremo il punto 3 dell'RH poi al superamento del livello del punto 2 si avrà la formazione del low dell'RH, in pratica il low dice che tutta quella fase sotto quei livelli va considerata un minimo.

Abbiamo visto come al superamento del punto 2 si forma il low dell'RH rialzista, ora dobbiamo calcolare il target di questa formazione ho preparato un grafico a linee dove il tratto blu è tracciato da me ipotizzando che la chiusura di venerdì sia il punto 3 che da lì il titolo prenda a salire superandolo.



Ross ha osservato che in quella costruzione la distanza tra i punti 2 e 1 riportata verso l'alto dal punto 3 costituisce il target dell'RH fossimo in un grafico lineare si potrebbe tutto tradurre così:

-valore punto 2 -
 -valore punto 1 =

 differenza.....x

 -valore punto 3 +
 -differenza x =

 target

In un grafico logaritmico è invece la percentuale ad essere proiettata verso l'alto faro l'esempio con i numeri mettiamo che un titolo salga da 1 a 2 poi ritracci il 50% a 1,5

allora avremo

-valore punto 2 2 -
 -valore punto 1 1 =

differenza 1 o 100% sul valore del punto 1

-valore punto 3 1,5 +
-differenza 100%

target3 che rappresenta il 100% di 1,5

Ma se Cairo scende sotto 1,8 dove passa il 61% di fibonacci che cosa succede? Per rispondere ho fatto una simulazione grafica ho portato il tracciato verso il test pieno della ribassista prima di risalire:



Com'è facile vedere nell'ipotesi prima i prezzi scendono sotto il 61% poi salgono sopra il punto 2 massimo dopo il superamento della ribassista, in quest'ipotesi non viene rispettato un dettame delle regole di Ross: è scesa sotto il 61% .

Perciò se dopo il test superasse il punto avremmo la formazione di una ..W....o doppio minimo nel precedente post abbiamo visto come nel caso che il ritracciamento fosse superiore al 61% di fibo al superamento del massimo non avremmo più la formazione di un RH bensì saremmo in presenza di una formazione....W...chiamata anche doppio minimo.

Adesso vedremo come si calcola il target di questa nuova figura la distanza tra 2 e 1 non verrà più proiettata sopra il punto 3 bensì sopra il punto 2



Come si può ben vedere il target di una ...W....è ben maggiore dell'RH anche in questo caso vale il ragionamento sul grafico lineare e logaritmico che non vi sto a ripetere.

Esempio di analisi: PPHM (nasdaq:pphm)

13 Giugno 2009

Ne ho già parlato ma per te inizio tutto da capo in modo che tu possa avere piena coscienza dell'investimento, perciò partirò dai ..fondamentali e passerò poi a fare un'analisi comparata con cell therapeutic senza scomodare denderon ...al momento diventata troppo grande,pphm sta conducendo studi antitumorali con lo sviluppo del ..bavituximab....e contro l'epatite C....Cotara.

Della prima molecola ha pubblicato studi molto promettenti della fase II:

<http://finance.yahoo.com/news/Peregrine-Pharmaceuticals-prnews-15423221.html?v=3>

Mentre il pixantrone è in fase III, la similitudine con cell continua anche sui numeri del bilancio

<http://finance.yahoo.com/q/ks?s=PPHM>

pphm adesso capitalizza 212 milioni contro i 660 di celldopo il forte rialzo...

pphm ha 11 milioni di fatturato ...cell 8

pphm ha cash per 10 milioni ..cell per 748 mila dollari

pphm ha 4 milioni di debiti ..cell per 119 milioni

Come vedi sono 2 società biotech , con allo studio 2 farmaci, con bilanci ..simili....quello di pphm migliore, ma la capitalizzazione di cell è 3 volte superiore a quella di pphm, strano ma vero però adesso ti farò vedere come pphm sia in fase rialzista mentre cell stia correggendo certi eccessi.



Ha costruito un ...bottom ...accumulativo bellissimo, alla rottura è schizzata al rialzo per poi fare un test di conferma a 0,69\$, durante questo ha costruito un ..pennant...di continuazione e ieri sera si è confermata sopra 0,93\$ facendo passare la rottura di giovedì come una ..bear trap:



Ma c'è di più, ieri (12 Giugno 2009) era la chiusura del settimanale perciò analizziamo il weekly



Possiamo notare come nonostante gli eccessi ieri abbia dato un segnale buy molto forte perchè nello stesso momento ha superato la chiusura di 2 settimane fa...precedente massima a 12 mesi....e la 200, due segnali ..streptosi.

Quale target di breve medio?

Osserva la candela di maggio '07..quella con sotto un corpo bianco con una lunga upper shadow a testare la 200, leggi il valore testato...1,40\$.. quella determinò il ribasso successivo e quel livello andrà ..testato..per sapere se quelle condizioni ancora esistono o se ..superate..il titolo può salire sopra quello è anche il nostro primo obiettivo.

Nel prossimo post passerò ad analizzare la situazione di brevissimo breve...orario... poi con tutti gli elementi ad elaborare una strategia operativa, abbiamo visto come sui fondamentali attraverso un'analisi ..comparativa...sia sottovalutata poi come il quadro grafico di medio lungo periodo sia al rialzo con segnali buy, adesso vedremo l'orario per capire cosa ci possiamo aspettare per la prossima settimana poi con tutti gli elementi in mano pianificare una strategia.

Il grafico orario si presenta così sulla chiusura di ieri sera: (Il grafico di Tossire indicato nel post non è più presente sul suo sito così è stato inserito quello più aggiornato ma che non contiene le figure menzionate sotto).



Uno stupendo triangolo ascendente che parte da 0,5\$ con base a 1,03\$, meraviglia vederne uno così ampio quando sul daily ci sono così tanti segnali buy, ma è così ...nonostante quelli stanno tentando di ..accumulare....quanto più possibile sotto 1,03\$.

Come se il titolo fosse sfuggito loro di mano, che sia partito al rialzo prima che la loro opera ..accumulativa ...fosse ultimata così sfruttano ogni incertezza del mercato ..ogni più piccola resistenza per portare avanti l'accumulazione.

Osserva la linea arancione a 0,94\$, costituisce la base di un piccolo triangolo ascendente dentro uno più grande con base 1,03\$, questo grafico conferma e rafforza quanto abbiamo già visto segnali di incertezza solo alla rottura della rialzista principale che ieri passava a 0,85\$, l'opera sarà completa al superamento di 1,03\$

Ora faccio un'ipotesi: a condurre questo grafico sono gli ..insider..che vogliono continuare ad accumulare quando i prezzi saranno arrivati al vertice del triangolo sul mercato arriverà la ..news...che li porta a costruirlo in quel momento romperà la base e farà una veloce corsa a testare quel massimo del maggio '07 a 1,4\$, noi faremo il primo trading a quel livello, come stopo devi adoperare la rialzista a 0,85\$ se rotta in chiusura oraria. Io avendo un pmc sotto 0,69\$ e volendo un investimento di medio lungo prenderò quel supporto come ..take profit

Esempio di analisi grafica: AKNS (nasdaq:akns)

14 Giugno 2009

Sul grafico daily mercoledì ha completato la costruzione di un TS rialzista con il superamento della neck line:



Che ha fatto scattare un segnale buy seguito da acquisti che hanno portato i prezzi fino al test della 200 la media ha respinto l'attacco così venerdì il mercato è tornato a testare la neck line:



Il test sembra essere stato di successo visto che ha portato ad una chiusura sopra il supporto posto a 1,53\$, anche sul grafico orario sembra esserci quella conferma della tenuta della neck line, dopo la forte accelerazione fino a 1,96\$ un ritracciamento che è stato arrestato dal supporto poi quel livello è servito per accumulare e nell'ultima ora ha dato luogo alla rottura del piccolo triangolo.

E' possibile un test verso la 21 in area 1,66\$ al superamento di questa si potrebbe tornare a testare la 200 in ogni caso dovremmo assistere ad una fase accumulativa tra la 50 e la 200, sul grafico weekly non abbiamo la certezza matematica che la chiusura di venerdì abbia portato i prezzi fuori dal canale ribassista.



In ogni caso è evidente che i prezzi si trovano non solo molto al di sotto dei massimi assoluti a 17\$ ma anche sotto i livelli del collocamento, in altre parole comprando adesso si ha uno sconto rispetto a quelli che si ritennero fortunati di averle prese allora, inoltre è ben evidente il piccolo canale rialzista avviato sui minimi che molto probabilmente condurrà al test della 50 passaggio determinante per assistere ad un'inversione di lungo periodo.

Anche non volendo considerare per questo settore l'avvio di una fase di ...bull markets....sembrano evidenti gli eccessi ribassisti, quando questi vengono ..scaricati..conducono minimo ad un ..ritracciamento del 38% di fibo che in questo caso è a 6,23\$ e guarda caso poco sopra il target del TS daily posto in area 5\$.

Conclusione...la fase attuale tra la 5 e la 200 mi sembra una magnifica occasione per comprare in ottica di medio lungo periodo

Esempio di analisi grafica: ASTI (nasdaq:asti)

15 Giugno 2009

Una delle più belle società ..small ..del settore, i grafici sono lì a ..dimostrarlo, sul daily ha avuto un massimo arrotondato ..distributivotra il '07 e il '08, dopo quella fase è scesa con rapidità fino a toccare un minimo in area 2\$, da quel livello ha iniziato ad accumulare all'interno di un ..bottom...bellissimo che è stato da poco rotto al rialzo:



Le difficoltà odierne a salire sono dovute alla resistenza posta a 7,56\$ che il mercato sfrutta in un momento di difficoltà dei listini per accumulare fuori da quel bottom, perchè vedendo il weekly il titolo sembra aver creato i presupposti di un grandissimo doppio minimo di lungo periodo non scendendo mai sotto i minimi dei primi mesi del '07.

ASTI (Ascent Solar Technologies, Inc.) Nasdaq CM
14-Jul-2009

© StockCharts.com

Open 7.53 High 7.81 Low 7.25 Close 7.81 Volume 246.4K Chg +0.27 (+3.58%) ▲



Sopra 26\$ va a 300\$, lo scrivo adesso ...mi prenderanno per matto...tranne che fra 2 o 3 anni quando in molti rimpiangeranno di aver titubato nel comprare durante quel giugno così ..incerto

Esempio di analisi grafica: CITIGROUP (nasdaq:c)

Inizio proprio con l'analisi del grafico adoperato da quel tipo di investitoriil weekly



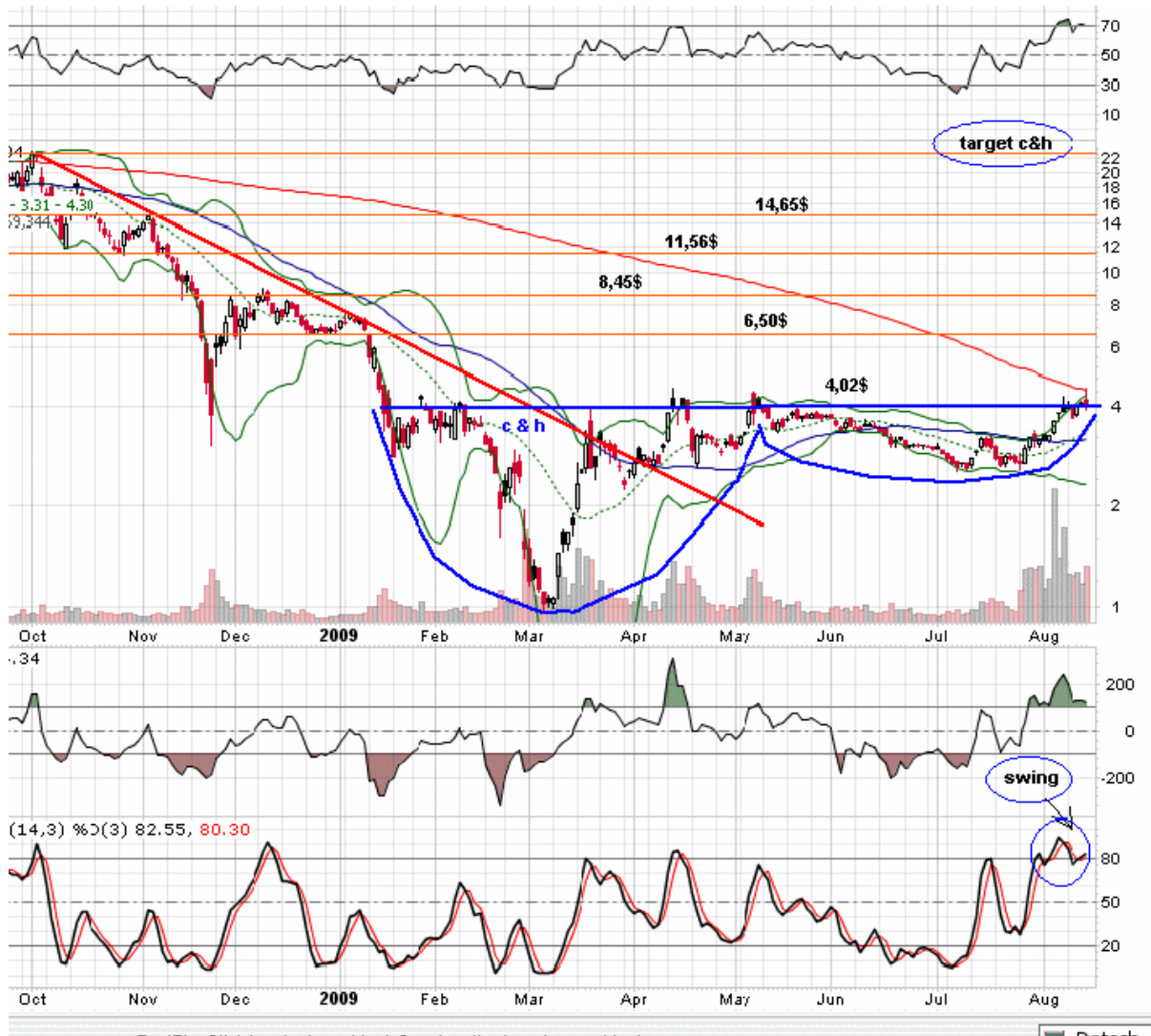
Con una chiusura di 4,04\$ venerdì è stata superata la neck line perciò abbiamo una c&h perfettamente costruita:

volumi crescenti nel lato destro della cup
volumi decrescenti durante ilmanico...
infine la spike nei volumi sulla rottura

Su questo grafico i grandi investitori hanno due livelli di resistenza

- 1. la 50 Week a 6,41\$
- 2. la resistenza statica a 8,27\$

Adesso dobbiamo risolvere come andrà su quelle resistenze ed è logico iniziare a chiederlo al grafico daily:



Avevamo posto come primo livello di test la 200, venerdì con una ..spike...velocissima ha testato quella media segnando 4,53. Ora la domanda da porsi è questa: Sarà solo un primo test al seguirà un'immediata ripresa del rialzo verso il targt weekly a 6,4\$ oppure darà luogo ad un'accumulazione prima di ripartire? Facciamo allora appello grafico orario per avere risposte per l'immediato.



Come si può vedere in costruzione uno stupendo triangolo ascendente con base a 4,16\$ come è facilmente osservabile parte dai minimi di 2,6\$ perciò dovesse rompere al rialzo un probabile target sarebbe a 5,6\$ molto sopra la 200 Day poco sotto la 50 Week

Noi a quello mireremo alla rottura del triangolo

Quindi una buona occasione di accumulo sarebbe attorno a quota 4.02...oppure un rischio calcolato a 4,16. Giusto?

Sbagliato, accumulare ...vuol dire comprare ancora con la stessa ottica della posizione che si ha in ptf, perciò farlo adesso è un ...errore...guarda il daily... il luogo dove accumulare è la 50Day

Quella passa a 3,17\$, i prezzi potrebbero scendere fino a quel livello senza perdere l'impostazione rialzista, accumulare vorrebbe dire fare un pmc più alto della media e se quella venisse testata per noi significherebbe passare da un gain ad un loss

Sbagliato completamente, allora impossibile comprare ancora?

no ...affatto

Solo che la seconda posizione andrebbe considerata di breve e seguita con il grafico orario

se questo ci dà buy si compra...

se ha segnale sell si vende

Così partendo dal breve non si rischia e se l'evoluzione fosse rialzista la si farebbe diventare di medio lungo.

Esempio di analisi: AIG (nasdaq:aig)

Come promesso eccomi con l'analisi di AIG dopo che la volatilità sembra essersi placata, per fare l'analisi ho adoperato solo il daily così da poter cogliere un possibile andamento di medio lungo e livelli di costruzione della posizione.

Partirò da una visione generale, ho pulito il grafico di alcuni elementi per vedere l'essenziale



Tre sono gli elementi importanti

-1. da 12 mesi è dentro un pattern di accumulazione distribuzione tra 7 e 40,2\$

-2. tutte le fasi rialziste sono state accompagnate da forte aumento dei volumi ..già questo è un primo indizio positivo

-3. in 12 mesi è la prima volta che tenta il superamento della 200 quello sarà un evento importantissimo perchè solo il superamento della 20 condurrà al golden cross...la 50 che supera dal basso verso l'alto la 200

Adesso passiamo al dettaglio della situazione attuale:



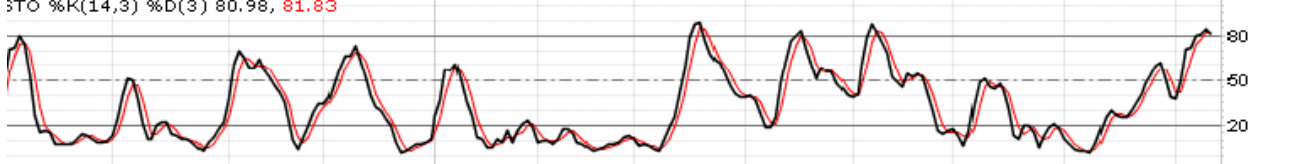
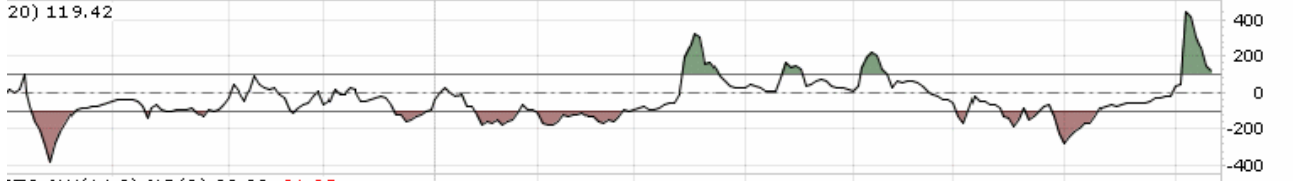
Abbiamo avuto una discesa a 7\$ seguita da un rialzo fino a 40,20\$ per poi scendere fino in area 10\$ dove la formazione di una piercing line ha riportato le quotazioni al rialzo, il superamento di 40,2\$ determinerà un doppio minimo.

Come abbiamo visto sul precedente post i prezzi stanno lottando con la 200, il superamento di martedì è stato negato dal ritorno sotto ma più che una ..bull trap..sembra la conseguenza dell'impostazione delle medie, la mediana e la 50 sono arretrate e non ancora girate al rialzo, anche un ritracciamento del 38% a 21,48\$ materebbe i prezzi sopra la 50.

Perciò a mio avviso è quell'area ...21,48-22,3\$....il luogo ideale per iniziare una fase accumulativa di un ptf di medio lungo periodo che poi si dovrebbe continuare ad aumentare sul primo definitivo superamento della 200.

Posizione da completare alla formazione del doppio minimo al superamento di 40,20\$, perchè a quel punto questa sarebbe la visione di medio lungo.

Avremmo una lenta salita con resistenze intermedie fino a superare area 120\$ sopra la quale darebbe luogo a volatilità in direzione del target da porre in area 250\$ dove coprirebbe parte del gap ribassista lasciato aperto nel settembre '08.



Costruzione di un Portafoglio

Far capire l'importanza di un ptf ben costruito mi riesce molto difficile, da diverse ore sto cercando a cosa paragonarlo, quale possa essere l'esempio che renda esplicito il ruolo svolto in questa difficilissima sfida che si rivela risultare vincenti nell'investimento in borsa, eppure ho facilità di parola però sono qui a rimuginare senza trovare una spiegazione.

Sarebbe semplicissimo dire ...si fa così e così si investe solo il 40% mentre si deve mantenere il 60% in liquidità vanno comprate tot e tot ...ma non è così.

Certo che non è così ...perché semplicemente non risponderebbe alle esigenze di tutti perché il ptf è come un ..vestito.. va cucito addosso alla persona che lo deve indossare per essere sicuri che ..cada..bene che le maniche non siano troppo lunghe o che si abbottoni bene sul davanti ecco allora che il ptf per prima cosa deve essere costruito per poter rispondere agli obiettivi che il singolo..investitore si pone di raggiungere.

Per tanti piccoli investitori c'è da chiedersi se hanno obiettivi da raggiungere oltre al generico ..guadagnare, le sfide riguardano sempre una ..lotta...tra due contendenti quella che noi affrontiamo in borsa più una sfida è una ...guerra....contro 2 nemici uno esternoil mercato ...l'altro interno ...la nostra emotività se investire è una guerra il nostro ptf è il nostro ..esercito ... pertanto se vogliamo vincere la guerra dobbiamo prima di tutto conoscere la nostra forza per ...armare...in modo adeguato quell'esercito.

Sempre per rimanere in campo militare farò degli esempi se io sono ..potente ..come l'America dovrò avere portaerei bombardieri sommergibili armate per sostenere una guerra lunga e su tutti i fronti se però sono una piccola nazione con pochi mezzi che deve difendere la propria sovranità bel altre saranno le mie esigenze allo stesso modo nella costruzione del ptf va tenuto conto della disponibilità di liquidità e in base a quella agli obiettivi che ci si pone scegliere il tipo di armamenti...azioni..comprare .

Poi sempre in base agli obiettivi da raggiungere stabilire un'adeguata strategia a seconda del campo di battaglia....condizioni economiche macro....dove dovremo combattere sono queste condizioni che rendono difficile parlare nello ..specifico ...della costruzione del ptf perciò non mi resta che parlare di un ipotetico ptf ...standard.

Abbiamo visto come il ptf sia molto soggettivo perciò parlerò di un ptf standard la prima condizione a regolarne la costruzione è il profilo di rischio dell'investitore legata alla sua età nel mondo dei fondi americani vige questa regola per regolare quel profilo nel ptf il peso della liquidità deve essere pari all'età così per un giovane di 30 anni l'esposizione è 30% in liquidità 70% in azioni mentre per uno di 60 come me le proporzioni sono 40% azioni e 60% liquidità a me sembra troppo rigida perchè non tiene conto di 2 fattori:

- 1. la predisposizione personale
- 2. le condizioni macro

Però è valida,perciò noi l'adoperiamo come ..prototipo ...dove ognuno modulerà su se stesso il ptf a secondo di come si ritiene propenso al rischio mentre introdurremo un concetto ..oggettivo ...di valutazione del rischio per le condizioni macro in altre parole riconosceremo le tendenze di mercato in rialzista e ribassista nel medio lungo varieremo perciò entro certi limiti l'esposizione a seconda delle condizioni del campo di battaglia:

-1. fase rialzista di medio lungo ...esposizione massima a seconda del personale profilo dell'investitore ...massimo consentito per tutt anche per quelli con maggiore propensione al rischio ...il 70%... quando si è alla massima esposizione e i mercati continuassero a crescere si riporta in linea procedendo a periodiche vendite

-2. fase ribassista di medio lungo ..l'esposizione non deve mai superare il 30%.. eventuali superamenti di quella percentuale sono permessi solo per operazioni di breve per sfruttare i naturali rimbalzi che neanche le fasi ribassiste concedono.

Dato che abbiamo introdotto il ...fattore...condizioni macro... rialzista-ribassista...di medio lungo dobbiamo dire come si riconoscono è estremamente semplice come più volte citato da

un'analisi su BAC noi agiremo come i grandi investitori riterremo il mercato al rialzo se gli indici sono sopra la media a 50 e la ribasso se sono sotto quella media così avremo:

-tendenza di medio periodo:

- a.gli indici sopra la 50Day...rialzista
- b.gli indici sotto la 50Day...ribassista

-tendenza di medio lungo:

- c.gli indici sopra la 50Week ...rialzista
- d.gli indici sotto la 50Week...ribassista

Così avremo 4 possibilità

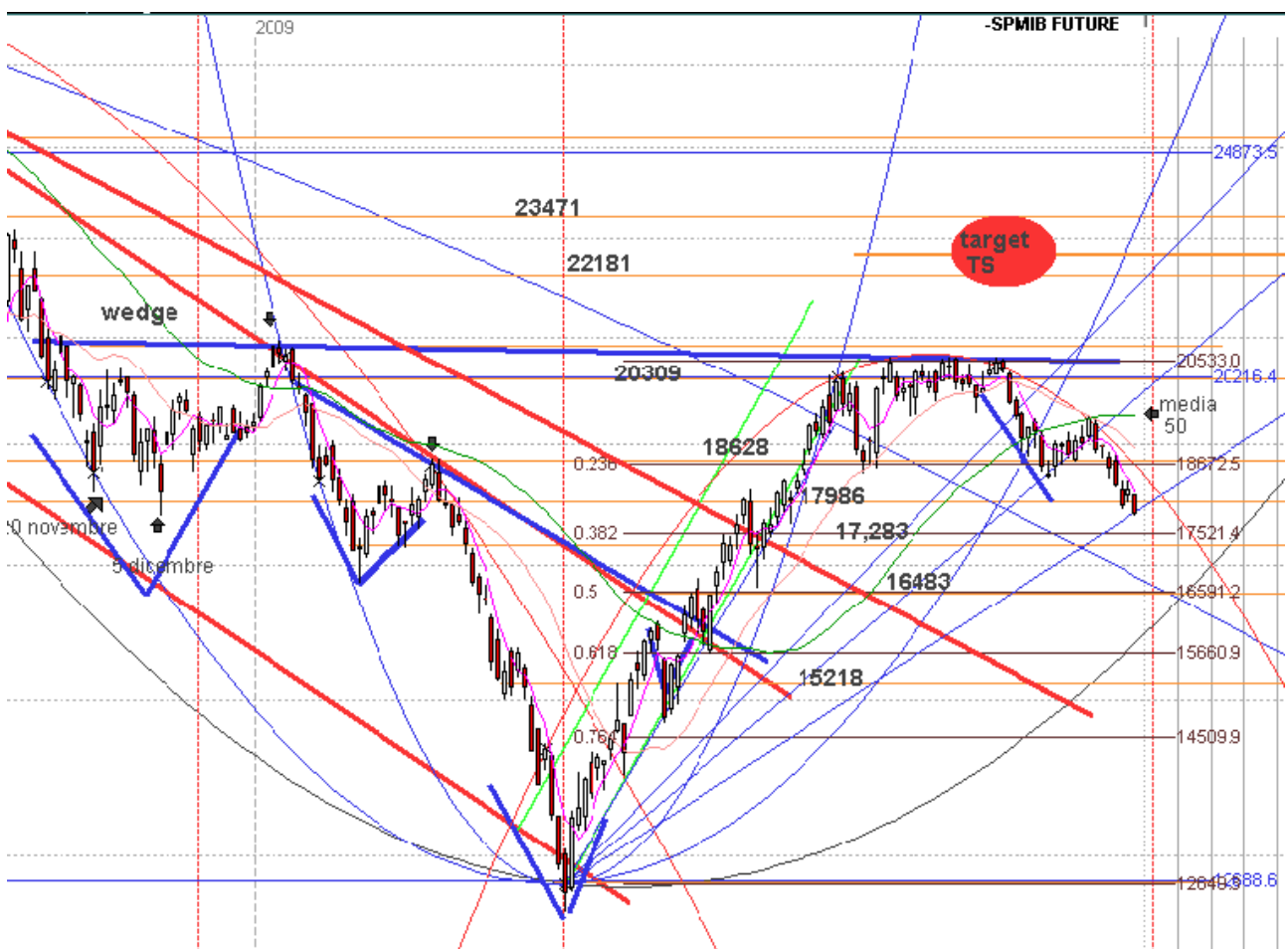
-1.tendenza di medio e di medio lungo rialzista.. entrambe al rialzo....esposizione azionaria al massimo

-2. la tendenza di medio lungo rialzista quella di medio ribassista...correzione secondaria...leggermente sottopesati

-3.la tendenza di medio lungo ribassista quella di medio rialzista...sottopesati con possibilità di alzare la parte di breve

-4 la tendenza di medio lungo e quella di medio ribassista ..decisamente sottopesati...con operatività in controtendenza solo di ..brevissimo...possibili apertura di posizioni short.

Allora andiamo a vedere il campo di battaglia per determinare come schierarci abbiamo in questo momento una posizione dell'indice day ..ribassista: (S&P 40)



I prezzi si trovano sotto la 50, anche la posizione di medio lungo è ribassista (S&P 40 weekly):

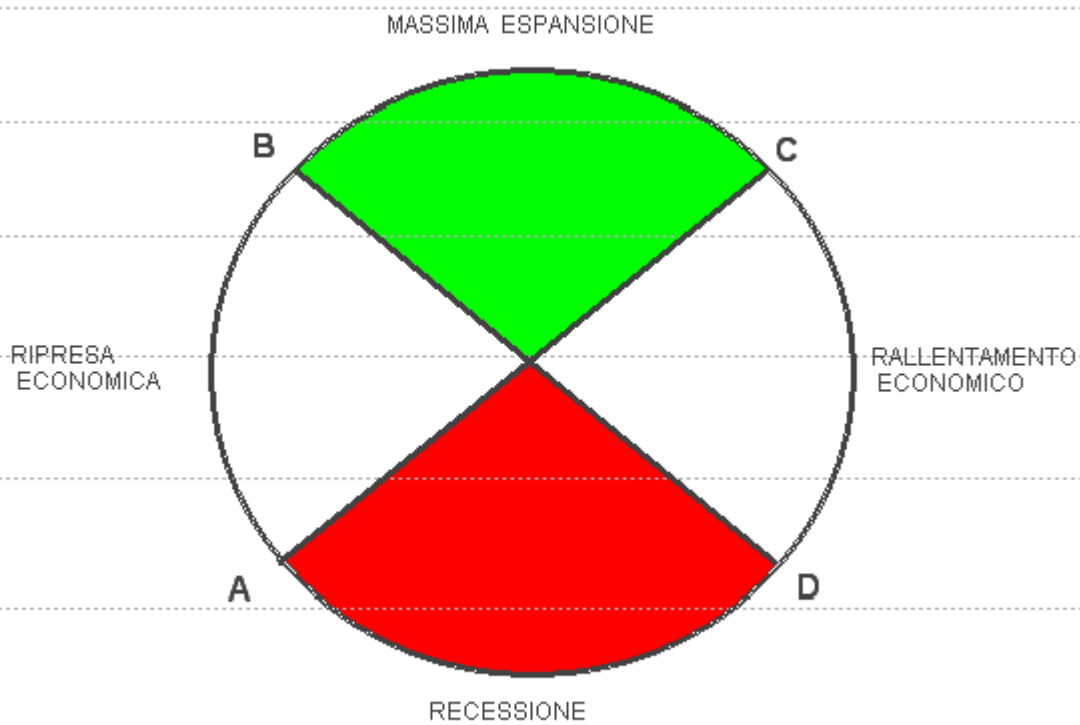


Anche qui troviamo l'indice sotto la media a 50, perciò dovremmo essere investiti come indicato nella ...4... sottopesati con possibili operazioni di brevissimo in controtendenza e operazioni short, però la borsa è il luogo della ...previsione... quindi c'è da chiedersi... quali saranno le prossime condizioni del campo di battaglia? continuerà ad essere pesante per l'enorme pioggia caduta o tornerà a splendere il sole?

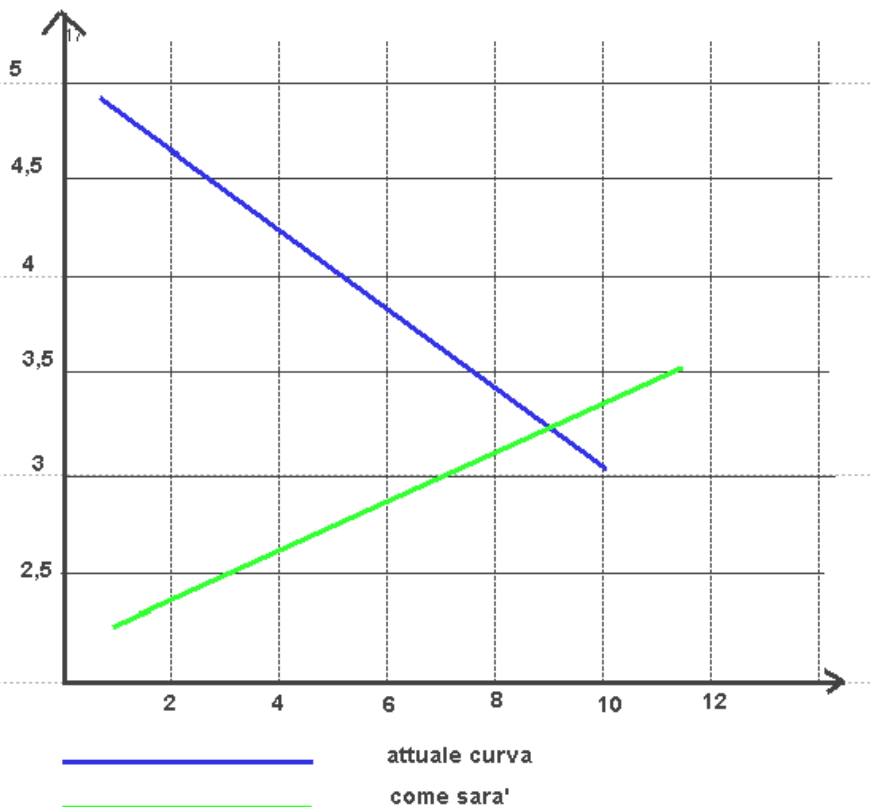
Dobbiamo restare con la ..fanteria.. leggera o dobbiamo schierare i mezzi pesanti?

Noi abbiamo visto i massimi dell'indice il 18 maggio '07 con un valore di 44364 sono passati da allora circa 26 mesi mentre la recessione economica è al suo 13 mese... a mio modo di vedere siamo al punto del turnaround economico:

CICLO ECONOMICO



Ci stiamo avvicinando al punto.. A... fra poco dovremmo uscire dalla crisi e ad iniziare a vedere i primi segni di crescita economica la curva dei tassi è nettamente favorevole al quadro rialzista:



Questo quadro è del 13/10/'08 ed ulteriormente migliorato tanto che quelli a breve sono scesi vicino al punto percentuale non è un caso che su gli indici si siano manifestate figure accumulative proprio da ottobre '08 proprio quando i tassi a breve sono tornati ad essere inferiori a quelli di lungo.

Nel post precedente abbiamo visto che in questo momento il campo è bagnato fatto l'ipotesi che stia per asciugarsi dall'osservazione di come nell'analisi macro del ciclo economico possiamo dare per giunta verso la fine la di recessione e prossimo il turn-around favorito anche dalle migliori condizioni concesse dalla curva dei rendimenti.

Prenderò il grafico del Dow per osservare come il mercato dei ..grandi ...investitori stia già agendo in questa direzione costruendo da ottobre '08 un enorme TS ..accumulativo



Ad ogni ribasso segue un rialzo che finora è sempre stato più ampio della fase ribassista perciò si è avuto un saldo positivo a favore dei ..compratori la conoscenza delle condizioni del campo e le ..corrette ..previsioni ci permetteranno di dotare le nostre ..forze armate...nella giusta maniera e delaborare adeguate strategie per vincere la guerra adesso abbiamo più elementi di conoscenza,sappiamo che il campo è in cattive condizioni ma che forse presto tornerà ad essere praticabile, perciò la giusta posizione del nostro ptf è quella di essere sottopesato per il medio lungo fare posizioni di breve ma iniziare a guardare dove aumentare l'esposizione pr il possibile miglioramento.

Il primo segnale di quello lo avremo quando il Dow farà una chiusura sopra 8700 punti.

Abbiamo gli elementi generali per determinare la costruzione del ptf, quelli soggettivi ...età propensione al rischiofanno parte delle scelte personali, quelli oggettivi sono questi ...una posizione ribassista di medio e medio lungo che deve far mantenere il ptf in condizione di bassa esposizione con utilizzo della liquidità solo per operazioni di breve, però sappiamo che le condizioni presto potrebbero migliorare.

Ora cominciamo a parlare propriamente di cosa mettere nel ptf e soprattutto quali sono i principali errori da non commettere .. essendo i secondi un elenco ..infinito ...li lascerò per ultimo così molti li potranno saltare a piè pari continuando a ..perseverare.
Partiamo con la costruzione

- 1. le azioni vanno divise per settori
- 2. le azioni vanno divise per grandezza societaria

- a. massimo 4 big
- b. massimo 3 medium
- c. massimo 3 small

Possono esserci variazioni di una unità per categoria, così se le small saranno 4 le medium dovranno scendere a 2 e viceversa, altra regola fondamentale...dato l'investito in azioni come 100 le small nel loro complesso non devono mai superare 20 .

- 3. le posizioni devono avere archi temporali differenti essendo impossibile gestirle tutte correttamente per il brevissimo breve

Percentuali diverse sono permesse solo ad investitori particolarmente propensi al rischio o a ptf particolarmente piccoli che hanno necessità nella prima fase di essere particolarmente esposti.

Abbiamo visto come deve essere suddiviso per caratteristiche ma quali settori e quali società comprare, la scelta deve essere fatta in base alle previsioni, cercherò di spiegarmi:

Se le condizioni macro veramente dovessero migliorare nei prossimi mesi ci dobbiamo chiedere quali settori saranno favoriti da questa crescita ed iniziare a prendere posizione in ottica di medio lungo su quelli selezionando titoli per ognuno di quei settori, prima di iniziare a fare ipotesi vorrei ricordare quali furono quelli privilegiati nella fase di rialzo '02-'07

- difensivi
- energetici
- immobiliari

A mio avviso e per ragioni diverse non li vedo tra i settori trainanti del nuovo ciclo economico in breve ... l'energetico è un motore trainante della ripresa ma ne è anche il ...nemico... la sua crescita determina quella dell'inflazione e dell'inquinamento perciò mi aspetto che i principale sforzi siano per mantenere il controllo di quei prezzi al contrario le ..alternative...saranno libere di prender ...campo l'immobiliare ha conosciuto eccessi da ..overdose...sotto la spinta del leverage del credito dovrà prima smaltirli e non sempre sarà ..indolore i difensivi del '02 furono le utility adesso saranno sostituiti da altro tipo di società ..difensive.

Quali settori allora?

Va subito detto che il principale motore dell'economia mondiale ..l'America....si è ...grippato... da sempre ha sostenuto la crescita mondiale con la sua spesa per ..consumi.. 300 milioni di persone...gli americani...che mangiavano tutti i prodotti dei paesi emergenti questo non sarà più possibile... anzi gli U.S. sono indebitati e se vogliono rimanere una superpotenza economica devono trovare prodotti da vendere perchè economie come quella cinese e quella brasiliana in breve potrebbero superarla.

Un datola cina ha superato l'america per numero di auto vendute... perciò l'amministrazione Obama deve molto spingere sui contenuti tecnologici i loro prodotti devono mantenersi competitivi...aumentare la produttività....evento già visto in questa recessione la

prima che non ha visto la produttività ridursie aumentare il contenuto tecnologico dei loro prodotti, perciò vedremo elevatissimi investimenti nei settori del solare e del biotech anche se ogni tipo di tecnologia andrà incontro a miglioramenti visto che anche le ..vecchie..telecomunicazioni avranno un altro modo di essere utilizzate.

Altro settore trainante sarà il bancario mai questo business ha potuto godere di condizioni così vantaggiose...il modello di business vede le banche prendere a prestito il denaro per poi prestarlo...perciò meno paga per prenderlo più guadagna.. adesso lo ottiene quasi gratuitamente perciò mi aspetto che i suoi bilanci migliorino.

Molti si domanderanno se quello schema di ptf vada bene come lezione teorica e se funzioni davvero per rispondere a quella domanda farò una simulazione prendendo come il 100% di ptf 10 mila euro e come unico titolo fiat prendiamo lo schema del miclo macroeconomico visto in precedenza.

Facciamo la simulazione sul passato ciclo quello '03-'07

-1. '03..siamo al punto A..abbiamo il daily che è entrato in posizione rialzista mentre il weekly è ancora ribassistapossiamo salire al 50% di inestito fiat sta in area 5€ perciò acquistando 1000 azioni avremo bilanciato il ptf...5000€ in azioni e 5000€ di liquidità

-2.'05...siamo al punto B ...le economie stanno entrando in massima espansione ...tutti grafici sono in posizione rialzista...il ptf può salire al 70%..fiat è in area 6€....possiamo spendere circa 2000€ perciò compriamo 300 azioni per un totale di 1300 .. il nostro ipotetico ptf è di 1300 fiat e 3000€ dei 10000 iniziali

-'07...siamo alla fase finale della massima espansione ..fiat è salita 24€ e noi abbiamo 3000€ di liquidità il nostro ptf ha valore di di 34200€ dato da 31200€ di fiat e 3000€ però deve stare al massimo di esposizione del 70% perciò dovranno essere vendute delle fiat per avere 9000€ così potremo assumere che al top noi si abbia circa 1000 fiat e 9000€

-fine '07....già in agosto l'indice S&P40 era sotto la 50 perciò il ptf doveva tornare ad un'esposizione neutra del 50% fiat quotava 20€ con 1000 azioni avremo 20000€ e 9000 di liquidità per avere un'esposizione al 50% dovremo avere 14000€ di liquidità perciò venderemo 250 azioni così il ptf avrà 750 azioni e 14000€

-metà '08...siamo in D....adesso anche il weekly è entrato in posizione ribassista l'esposizione scendeva al 30% avevamo 750 azioni che valevano 11€ per un totale di 8250€ e 14000€ di liquidità per un totale di 22250€ per essere investiti al 30% si doveva vendere 150 azioni così con 600 averemmo avuto 6600€ in azioni su 22250 di totale.

-marzo '09...siamo tornati in A...la discesa ha portato il valore di fiat in area 4€ per 600 azioni avremo un valore di 2400€ in ptf avevamo 15600€ per un totale di 18000€ per mantenerlo al 30% cioè 5400€ avremmo dovuto comprare per 3000€ di fiat cioè circa 700 azioni per un totale di 1300 azioni così all'inizio del nuovo ciclo avremo 1300 azioni e 12500€ di liquidità

Eravamo partiti da 10000€ dopo un intero ciclo abbiamo 1300 azioni 12500€ di liquidità per un rendimento del 100% con un indice che partito da 21000 punti è sceso a 12800 con un calo del 40%

Abbiamo nettamente sovraperformato, è questo il segreto del successo dei grandi investitori non la....manipolazionedei mercati...qualcuno domanderà ma siamo sicuri che il prossimo ciclo sarà ancora al rialzo? vediamo l'andamento secolare del più vecchio tra gli indici...il Dow

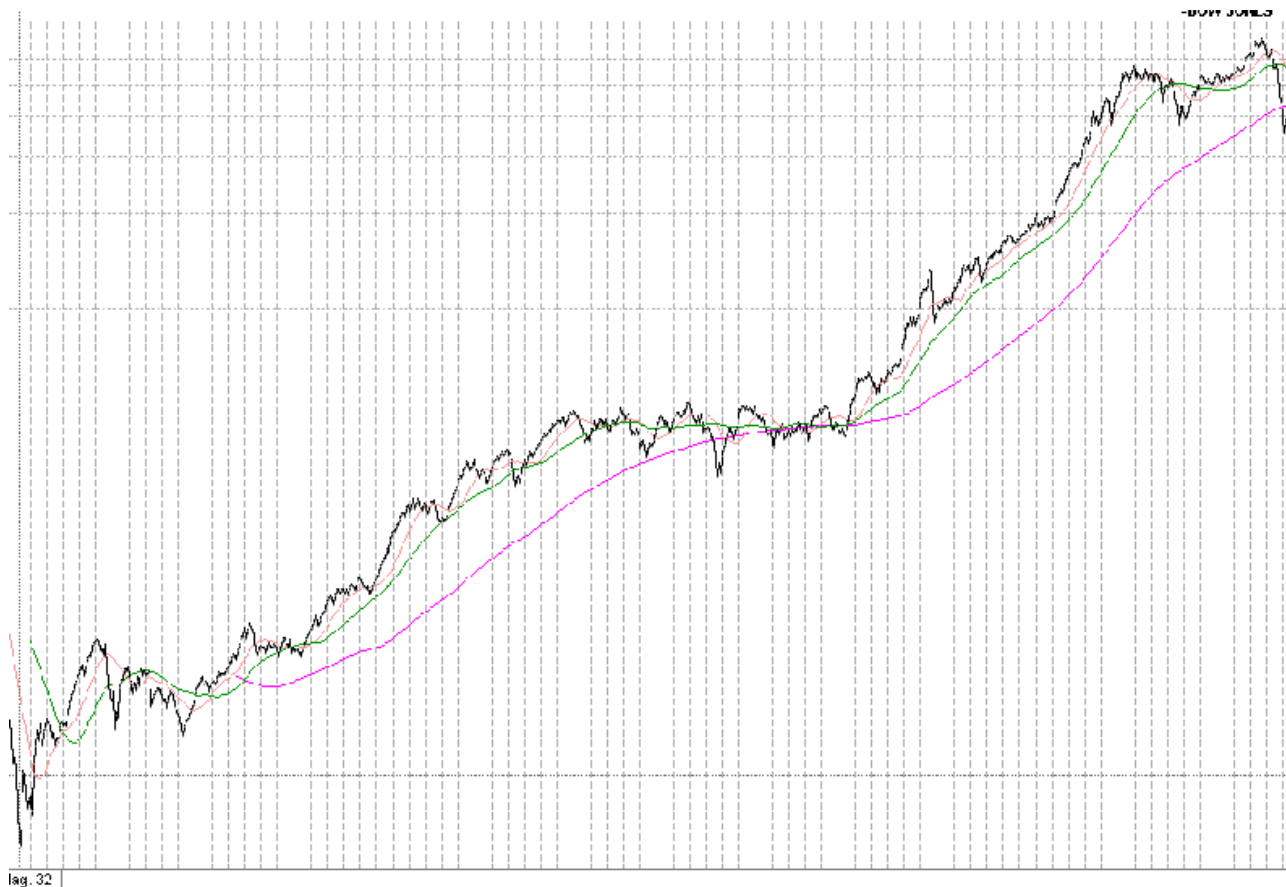


fig. 32

Questo grafico parte dal 1931 anche comprendendo il 1929 mediamente ogni 20 anni di rinnovano i massimi precedenti quello del nostro indice è stato segnato nel 2000 perciò siamo a 9 anni da quello entro 12 anni verrà superato, con quello schema e queste statistiche è facile capire come i...ribassi ..diventano grandissime opportunità per un ptf ben costruito e movimentato.

Altra obiezione che qualcuno potrebbe fare quella simulazione è stata condotta su fiat forse con un altro titolo non funziona nella realtà l'andamento di fiat nella fase rialzista è stato di poco migliore di altri titoli...ad esempio eni ha quasi triplicato...poco meno ha fatto unicredito nello stesso periodo ci sono stati titoli come capitalia passati da 0,9€ a 7€ con performance doppie a quelle fiat perciò a fare la differenza rendimento oltre lo schema generale è la qualità dei titoli che si mettono in ptf

Ed è proprio per aumentare il rendimento di quello schema che non si mette un solo titolo e non solo le big ma vengono inserite le medium e le small con il loro elevato ...beta...hanno volatilità superiore alle big se seguite in modo dinamico permettono di amplificare i guadagni è vero hanno anche elevati rischi ma se scelte tra le più interessanti anche le fase di discesa possono rivelarsi importanti momenti per guadagni futuri.

Facciamo la solita simulazione dell'ipotetico ptf poniamo 10€ il valore del 100% delle azioni le small sono al 20% di peso perciò su 10€ siamo investiti per 2€ in questa categoria poniamo adesso una perdita del 50% di quelle il valore nel nostro ptf scenderà di 1€ il restante ptf nelle big avrà un valore di 8€ per recuperare quella perdita sarà sufficiente che questa parte del ptf salga del 13% che avremo recuperato tutto però se le scelte sono state ben fatte avremo la possibilità con la stessa somma di comprare una quantità doppia di una società che mantiene prospettive importanti così anche i ribassi saranno diventati una grande occasione per il futuro a tutti è ben evidente che un fattore determinante è l'arco temporale medio lungo perciò questo schema diventa tanto più interessante quanto più si è giovani rendersi conto che è effettivamente così fa vedere in modo completamente diverso l'intero macrociclo...soprattutto quella parte di recessione che sempre incute mille timori e paure.

Secondo lo schema di un ptf reale quello di Celi che si gentilmente prestata ora io elencherò solo i ...suoi..titoli prenderò che la proporzione tra posizione azionaria e liquidità sia corretta .. dividerò per categoria specificando per settore e inserendo il pmc:

-Big

- 1.Fiat (industriale)..pmc 7,3
- 2.Unicredito(bancario)..pmc 1,892
- 3.Autogrill (consumer)...pmc 8
- 4.Eni (energy)..pmc 16,4

-Medium

- 5.Landi (cleantecnology)....3,53
- 6.Biesse(industria)...pmc 4,72
- 7.Basicnet(abbigliamento casuals)...pmc 1,568
- 8.Isagro(chimica-fertilizzanti)...pmc 3,65
- 9.Beghelli(cleantecnology-industria)...pmc 0,782

-Small

- 10.Expriva.(tecnologico)...pmc 1,165
- 11.Egr (cleantecnology)...pmc0,91
- 12.Eutelia(tecnologia-telecomunicazioni)...pmc 0,41
- 13.Eurofly(trasporti)...pmc 0,224

La premessa l'ho già fatto ma la ripeto se l'esposizione del ptf fosse corretta rispetto al momento degli indici a questo ptf avri poco da direnel medio lungo periodo potrebbe portare solo ...grandi ..risultati.

Ecco le mie osservazioni:

-1. il numero delle big è al limite ma corretto ... dentro queste mi piacciono poco l'energy e il consumer ...farei posto ad un tecnologico eliminando uno dei due titoli

-2. il numero delle medium e small è eccessivo ma non di molto in ogni caso eccessivo va studiato l'intero gruppo titolo per titolo in modo da selezionare quelle da eliminare alla prima occasione

-3. in questo momento qualche pmc ...ma solo qualcuno ...potrebbe sembrare ...relativamente alto però ripeto se l'esposizione complessiva fosse adeguata al momento non ci sarebbero problemi a portarli tutti ad un elevato premio nell'ottica di medio lungo periodo

-4.la distribuzione dei settori nelle medium-small è estremamente bella troviamo della new technology .. la clean..(landi egr beghelli) come la tecnologia tradizionale(exprivia eutelia) per finire ad un settore industriale ...variegato....che va dalla chimica di isagro ai prodotti per la di biesse passando per quel gioiellino che si chiama basicnet

A mio avviso manca solo un ramo della nuova tecnologiail biotech... in questo ptf ci starebbe bene dopo naturale selezione per riportarlo nei pesi e numeri corretti ...

Ripeto ...se i pesi fossero giusti la liquidità in questo momento potrebbe essere adoperata per trading di breveche può essere anche condotto sui titoli in ptf per abbassarne il pmc...e per aumentare le posizioni man mano che il macro ciclo migliora e gli indici cambiano posizione passando da ribassista-ribassista a rialzista-ribassista poi a rialzista-rialzista

Testa Spalla

Come trovarlo

Quando cerchi un TS devi trovare una neck line sulla quale giaccia solo 4 punti:

- 1. la parte estrema della spalla sinistra
- 2. il punto di congiunzione della spalla sinistra con la testa
- 3. il punto di congiunzione della testa con la spalla destra
- 4. il punto di superamento della neck line dopo la costruzione della spalla destra

Perciò mentre si cercano quelle formazioni si hanno solo 3 punti e solo 2 certi e sono quelli costruiti sulla testa proprio per questo la neck va tracciata facendola passare per quei 2 punti come nel caso dello studio poi si vede dove va a prendere il punto 1, l'unico che mai è determinante per la costruzione:



Come calcolare il Target TS rialzista

Traccia una distanza tra la neck line e il minimo della testa prendi il segmento e lo proietti in alto sul punto di uscita dei prezzi sopra la neck



Negazione del TS

La negazione della costruzione TS avviene quando la spalla destra sfonda il valore della spalla sinistra, ovvero quando la spalla destra risulta più grande rispetto alla sinistra.

Dove acquistare

Si compra soprattutto un'ipotesi che il titolo stia costruendo la spalla destra di un TS rialzista i Testa Spalle hanno due luoghi per essere comprati:

- 1) l'apice della spalla destra (in accumulazione pensando alla possibile costruzione)
- 2) al superamento della neck line (la linea blu obliqua).....vero segnale BUY che conferma la figura ed il target

Siccome la spalla destra deve essere più piccola della sinistra e questa in questo caso ha l'apice a 0,245 chi avesse comprato stamattina quell'ipotesi a 0,251 correva il rischio di un 3% a fronte di un possibile rendimento di breve medio elevatissimo.

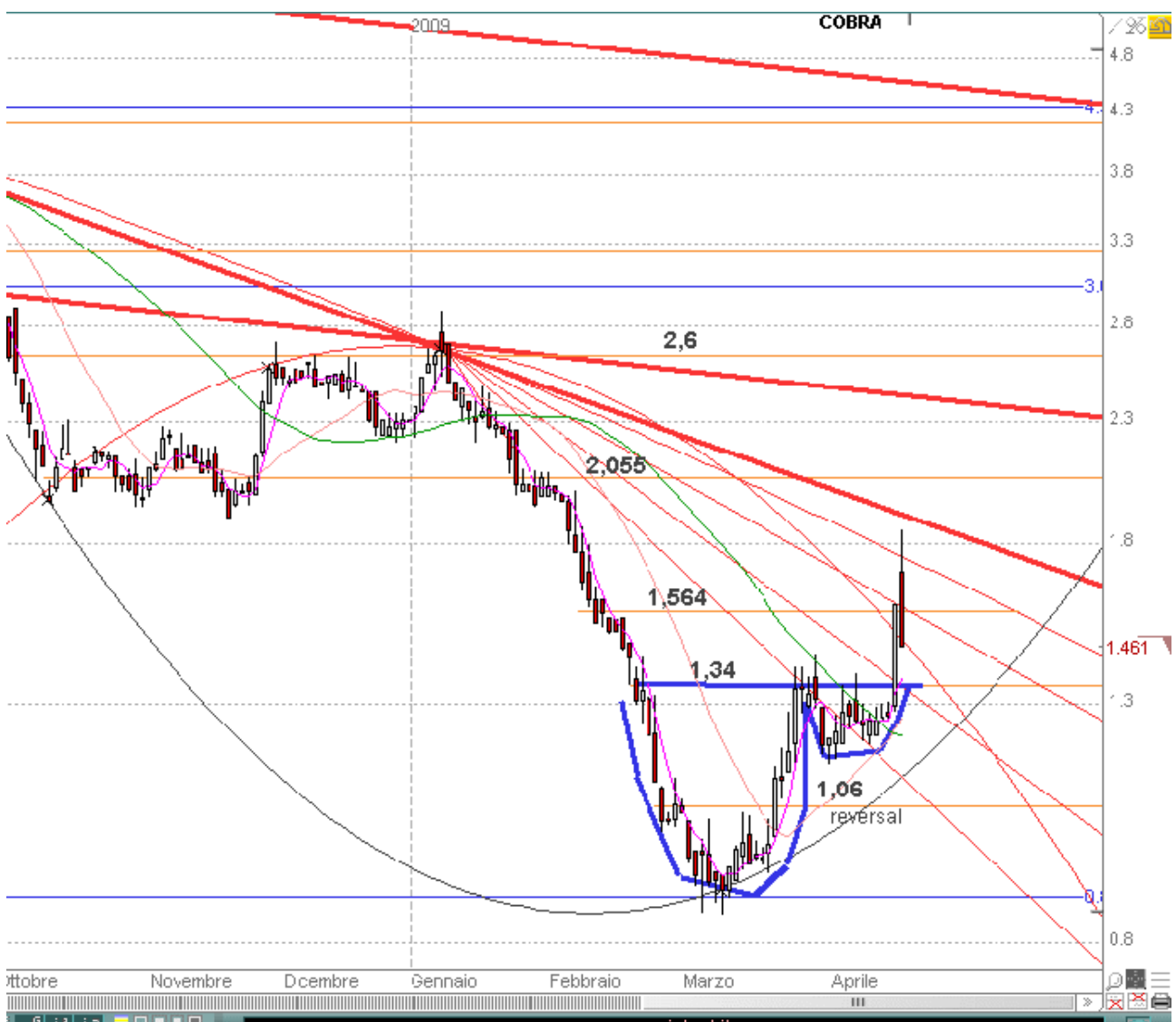


Cup & Handle

Come trovarla

La cup & handle sta per "tazza con manico" perchè come vedi quelle formazioni ricorda una tazza da thè, nell'AT compare su minimi importanti quella costruzione ha una giustificazione logica: nella tazza il mercato vede dei minimi e compra, quando poi ha completato l'accumulazione parte al rialzo ma ad un certo punto alcuni credono che sia cresciuta troppo e cominciano di nuovo a vendere.

Siccome quel minimo era un vero minimo importante nella seconda discesa si compra molto prima di tornare ai livelli precedenti formando così quello che sembra il manico della tazza.



Come calcolare il Target

Come calcolare il target di una cup&handle? Come ben evidenziato in figura basta proiettare dal punto di max della tazza individuato dalla neck line la distanza tra il minimo ed il max (linea arancione), la figura sarà completata con una chiusura sopra quel max in cui io faccio passare la mia neckline.

Il grafico sottostante è un esempio di calcolo del target:



Negazione

La figura C&H viene negata se il prezzo finisce al di sotto della neck line

Dove acquistare

I test alla neckline una volta confermata la figura vanno comprati, oppure si può accumulare nella formazione del manico, anche se il vero segnale BUY si ha alla rottura al rialzo della neck line.

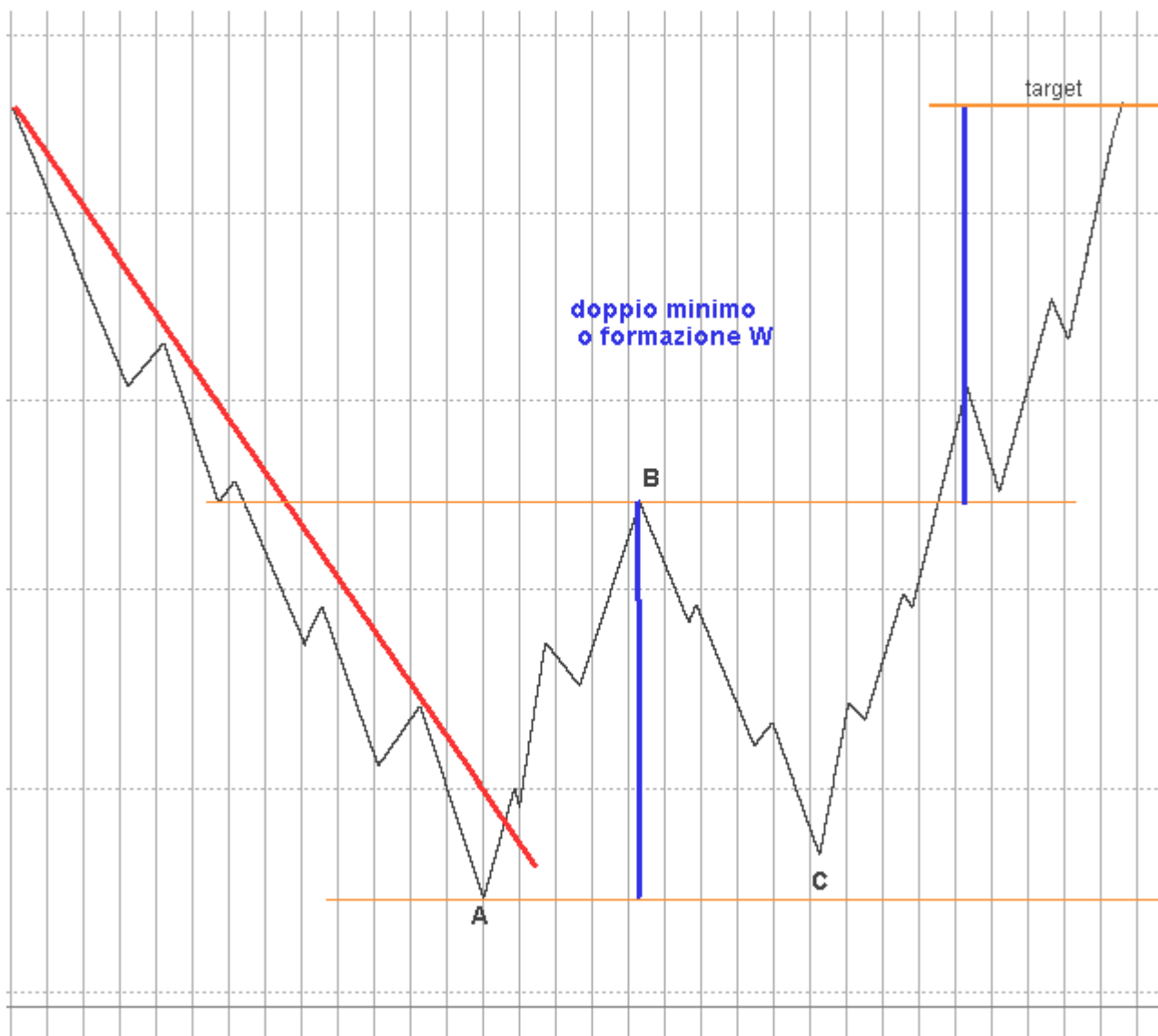
Doppio minimo

-1. abbiamo un trend ribassista condotto sotto la linea rossa che spinge i prezzi fino al minimo A quel minimo è così importante che viene comprato e gli acquisti portano i prezzi sopra la ribassista facendo partire un rialzo

-2. si arriva sulla resistenza B...chi ha comprato i minimi incassa soddisfatto i guadagni quell'azione di ..take profit...fa scendere il valore del titolo il mercato allora porta i prezzi verso i valori di A per capire se quel minimo è veramente importante fatto il test in C si riparte

-3. al superamento di B possiamo dire che si è formato un doppio minimo se C risponde a queste condizioni ...è sopra o al massimo il valore di A formato il doppio minimo si calcola il target

La differenza tra B e A si proietta sopra B determinando il target della formazione che in america è chiamata debliù(W)



La regola della 3° sulla 5

La regola della terza sulla 5 (media mobile) è molto semplice: per spiegarla ho preso il grafico di isagro dove la troviamo ripetuta 2 volte consecutive e ho segnato le candele:



- 1. il titolo forma una candela long white che porta lontano i prezzi dalla media a 5
- 2. la seconda candela apre vicino alla chiusura della precedente poi forma un piccolo corpo rosso o bianco e lunghe shadow
- 3. la terza va al test della 5: test che va comprato

Falling knife

Adesso ti spiegherò questa regola che non troverai mai in nessun trattato di AT ne da altra parte, come si deve trattare un titolo che sta scendendo come un falling knife (coltello cadente).

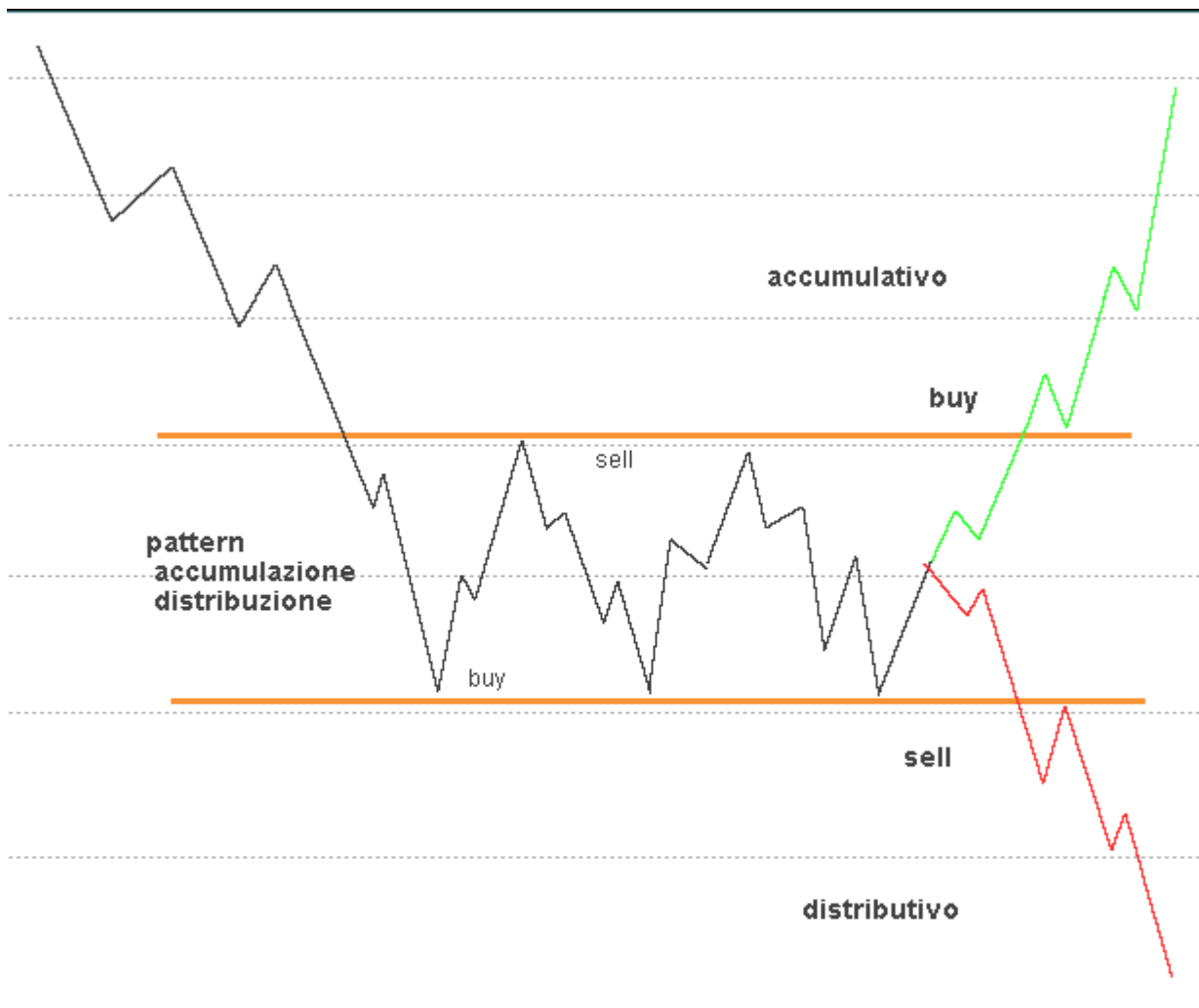


Quando un titolo ogni 2 o 3 sedute segna un nuovo minimo storico (ma spesso anche i minimi di periodo) lo si può definire un falling knife, una signora americana ripeteva che contrariamente a quello che fanno tantissimi piccoli investitori non bisogna mai tentare di prenderlo al volo, molti comprano con la falsa idea di risparmiare perchè hanno visto prezzi più alti in precedenza perciò pensano sia sufficiente aspettare per guadagnare, tranne che spaventarsi nei due giorni successivi vedendo ulteriori importanti perdite a quel punto si domandano se rivedranno mai più i loro prezzi e diventano disponibili a far cader di più il coltello.

Bisogna aspettare che faccia 5 chiusure sopra un minimo poi lo si compra per cercare di prendere il rimbalzo prendendo quel minimo come stop nel caso continuasse a cadere.

Pattern accumulazione/distribuzione

Ho preparato un grafico per meglio spiegarti la figura e l'operatività che comporta:



Il tracciato in nero è l'andamento dei prezzi che in questo caso è ribassista ma sarebbe stato lo stesso fosse stato rialzista, ad un certo punto entrano in una ..lateralità...contenuta da due ben precisi livellilinee arancioni...quelli descrivono il ..pattern di accumulazione/distribuzione.... chiamato così perché non sapremo mai quale possa essere l'evoluzione finale

Ho tracciato entrambe le ipotesi:

- in verde la rialzista...in questo caso avremmo avuto un pattern accumulativo
- la rossa descrive il caso...distributivo

Operatività: se si individua subito l'esistenza di quel pattern lo si può sfruttare comprando la parte bassa e vendendo quella alta poi alla rottura superiore si compra per andare al rialzo,

alla rottura inferiore chi ha le posizione deve vendere, se si ha lo short si possono aprire posizioni.

Indicatori (RSI, STOCASTICO, CCI)

Il valore dell'rsi 14 dà conto di quante chiusure positive ci sono state nelle ultime 14 sedute perciò se tutte sono positive avremo il 100% se tutte negative lo 0% in pratica segnala la forza e la direzione del trend.

Lo stocastico invece è costruito con una formula assai complessa che tiene conto delle aperture delle chiusure dei minimi e massimi delle ultime 5 sedute, il concetto per costruire la formula si basa su un'osservazione:

Nelle fasi bull rialziste il titolo tende a chiudere verso i massimi mentre in quelle bear verso i minimi, così contrariamente all'rsi dove un misero +0,01% dà indicazione positiva con lo stocastico anche una giornata da +4% può essere negativa se nel durante i prezzi hanno anche segnato un +15%.

E' uno strumento molto più fine che permette di capire le dinamiche interne e soprattutto veloci del mercato, veloci perchè con la sua componente 3 tende a cogliere il cambiamento prima che avvenga nella 5 è di un'utilità senza eguali per i trading di breve quando si ha una buona costruzione grafica

Vediamo sul seguente grafico, quanto sopra detto:



Alla rottura della resistenza a 0,74 corrisponde l'uscita dell'indicatore dalla parabola ribassista, la combinazione dei due segnali ha dato luogo a quegli eccessi, venerdì inoltre la parte 3 linea grigia ha dato segnale sell dove sono andato short passando sotto 80 punti dall'alto verso il basso.

Come impostare lo stocastico

Lo stocastico ha in realtà 3 componenti e normalmente è settato come 5-3-3 (fast) oppure 14-3-3 (slow), si costruisce su questo concetto di base nei periodi rialzisti i prezzi tendono a chiudere sui massimi intraday e in quelli ribassisti sui minimi intraday, la formula prende in considerazione minimi e massimi di 5 giorni e di 3 giorni poi si fa la media degli ultimi 3 dati, perciò abbiamo la 5 è nera indicatore principale, la media dei 3 dati è verde infine la parte più volatile a 3 grigia.

Lo devi leggere all'americana:

Quando l'indicatore (nero) crossa dal basso verso l'alto la sua media(verde) è forza

Quando l'indicatore fa l'opposto dall'alto crossa verso il basso è debolezza

Se dà un segnale (forza o debolezza) e subito dopo inverte fa uno swing che rafforza il segnale.

In generale valgono le seguenti considerazioni:

Frame daily/weekly FullStocastic+CCI

Frame orario SlowStocastic+RSI

Segnali buy o sell sullo stocastico

- 1. superamento dal basso verso l'alto di 20 punti...buy
- 2. superamento dal basso verso l'alto dei 50 punti ...buy
- 3. superamento dal basso verso l'alto dei 80 punti ...buy

- 4. discese dall'alto verso il basso dei 80 punti ..sell
- 5. discese dall'alto verso il basso dei 50 ..puntisell
- 6. discese dall'alto verso il basso dei 20 punti ..sell

Gli swing rialzisti o ribassisti sono segnali di grandissima forza equivalenti a delle trappole

Come impostare l'RSI

Impostare sul proprio sistema i seguenti valori RSI 14 Media 8

Geox vs stocastico

Eccomi a parlare dello stocastico e della sua eccezionale capacità di segnalare importanti livelli di trading di breve, prima però voglio di nuovo mettere a fuoco il concetto alla base dell'indicatore, chi lo ha ideato si è basato sull'osservazione che durante i rialzi i prezzi tendono a chiudere sulla parte alta del movimento intraday mentre nei ribassi succede l'opposto, perciò nella sua forma veloce è capace di percepire perdite di forza nelle sedute positive oppure aumento nelle negative, ho preparato il grafico daily di geox contro questo indicatore:



L'indicatore nella sua ..forma...corretta dovrebbe avere 3 linee ed essere settato con 5 - 3 - 3, queste linee la ..grigia ...è la parte velocissima a 3 sedute che dà in anticipo il segnale

la.. nera.. è l'indicatore vero è proprio, ntre la verde è la media a 3 rilevazioni

la posizione della nera sulla verde dà il primo segnale buy o sell
 il cross dal basso verso l'alto è buy
 il cross dall'alto verso il basso è sell

altri segnali buy

- il cross dal basso verso l'alto dei 20 punti
- il cross dal basso verso l'alto dei 50 punti
- il cross dal basso verso l'alto degli 80 punti

lo ...swing...sopra 80 punti va interpretato come grande segno di forza

segnali sell

- il cross dall'alto verso il basso di 80
- il cross dall'alto verso il basso di 50
- il cross dall'alto verso il basso di 20

lo ..swing ..sotto 20 va interpretato come grande segnale di debolezza

Fslr e CCI

"First Solar is the lowest-cost solar module vendor, a substantial advantage in what looks like a fairly commoditized industry," says analyst Steven Milunovich of Bank of America/Merrill Lynch (which does banking for First Solar), who rates First Solar a buy. The stock price weakness, "combined with an attractive return on capital, makes for a good entry point," says the analyst.

Il settore è andato in ..correzione..quando questa società nella conference call della trimestrale ha annunciato un piano aggressivo nell'offerta è penalizzante nel breve e premiante nel medio lungo perchè una vera rivoluzione tecnologica si ha quando quella diventa ...accessibile ...a tutti, siamo nella direzione giusta cambiano solo i tempi d'arrivo.

Guarderemo perciò al grafico di fslr per cogliere il vero inizio del rialzo come abbiamo osservato l'indice \$BTK per le biotech :



Abbiamo il titolo dentro un pattern di acc/distr tra 87,23 e 202,4\$ i prezzi sono sotto tutte le medie in posizione ..short... potrebbero andare a testare prima 103,97\$ poi la base del pattern a 87,23\$, però nel brevissimo appoggiandosi sulla banda inferiore e in presenza di divergenze positive nel CCI potrebbe dar luogo ad un veloce rimbalzo.

Ora ti spiegherò ricordando prima cos'è il CCI e come si legge, poi prendendo il caso fslr per farti vedere come ha risposto con ..precisione ...millimetrica.

CCI sta per ...Commodites Channel Index...è stato ideato per cogliere le inversioni di tendenza nei prezzi delle materie prime, viene normalmente usato sui grafici daily/weekly

sopra +100 prende il via un movimento rialzista
sotto -100 prende il via un movimento ribassista

così recita la dicitura ma io l'adopero al contrario:

prendo il ritorno sotto -100 come fine del movimento ribassista
e il ritorno sotto +100 come la fine di quello rialzista

adesso vediamo il periodo indicato da te su fslr



Guarda la discesa e le divergenze negative, se fossimo entrati dove dico io ...al ritorno a -90 punti...quando secondo me si segna la fine del trend ribassista come avremmo preso il rialzo osserva come il ritorno sotto +90 ci avrebbe fatto incassare il bellissimo gain. Adesso si stanno formando divergenze più ampie, quelle tra giugno e agosto, basterà attendere una salita sopra -90 per comprare

Grafici di Stefano (Tosfire)

I grafici di Stefano(Tosfire) sono stati creati utilizzando la piattaforma JChart del sito xtrader.net.

Le medie mobili (SMA) indicate sui grafici sono:

- 5...rossiccio (normalmente usata sui grafici orari)
- 21...arancione (normalmente usata sui grafici orari)
- 50...verde

Parabole rialziste

Di parabole se ne possono disegnare un'infinità sugli stessi prezzi, il difficile sta nel trovare quelle che agiscono proprio nel momento da noi considerato ci si arriva per tentativi poi con la pratica diventa molto più individuare quelle giuste; ne disegno più di una direzionando tra ribassista e rialzista o per arco temporale una con curvatura ripida sarà di breve periodo e via via a crescere.

Rialziste o ribassiste si costruiscono facendole passare se rialziste x un punto di minimo, se ribassiste per un punto di massimo, essendo curve ad evolvente variano in funzione dell'andamento dei prezzi, nel senso ogni giorno potrei costruire una parabola; solo che solo alcune sono più affidabili: ovvero in presenza di max o minimi assoluti

Periodi di investimento

- brevissimo...intraday(trading giornalieri)
- brevissimo-breve....da 1 giorno a 1 settimana
- breve...da 1 settimana a 1 mese
- breve-medio...da 1 mese a 6 mesi
- medio ..sopra 6 mesi
- medio-lungo da 12 a 18 mesi
- lungo....il ciclo rialzista